

14 (с.с.ф.)

СКОРОСШИВАТЕЛЬ

**Технический паспорт
на многоквартирный дом**

Лит. А (кв. 510-743)

Местоположение:

Адрес: *г. Челябинск,
ул. 40 летия Победы, 52*

ГОД.

Хранить _____ лет.



Артикул 278475
Скоросшиватель «Дело»
Делопроизводство
Формат А4+

Срок годности не ограничен

Безопасен при использовании по назначению
Товар не подлежит обязательной сертификации
и декларированию соответствия

Страна происхождения - Россия

Не требует особых условий хранения

Изготовитель: ООО «Большой КИТ»

117342, Москва, ул. Бутлерова, д. 17Б, пом. XI, оф. 58



Муниципальное автономное учреждение
«Многофункциональный центр по предоставлению
государственных и муниципальных услуг города Челябинска»

ул. Труда, д. 164, г. Челябинск, 454091
Тел. 8(351)211-55-98, Тел./факс 8(351)211-58-14, info@mfc74.ru

ОКПО 91356412, ОГРН 1117451012854, ИНН 7451326343, КПП 7453010

Район

Город (пос.) **Челябинск**

Район в городе **Калининский**

ТЕХНИЧЕСКИЙ ДОКУМЕНТАЦИЯ НА МНОГОКВАРТИРНЫЙ ДОМ

Местоположение: _____

Адрес: **ул. 40 летия Победы, 52**

Учетный номер	
Инвентарный номер	
Кадастровый (или условный) номер	
Предыдущий кадастровый номер	

Особые отметки

- 1) Для целей государственного кадастрового учета основной характеристикой здания является площадь, которая определена в соответствии с Приказом Минэкономразвития РФ от 01.03.2016 N 90 как сумма площадей всех этажей здания, измеренная в пределах внутренних поверхностей наружных стен и составляет 16214,2 кв.м. Тогда как площадь помещений здания, составляет 13635,3 кв.м.

Паспорт составлен по состоянию на **20 июня 2017 г.**

Сведения о балансодержателе

№ п/п	Дата записи	Наименование балансодержателя	Примечание

Архитектурно-планировочные и эксплуатационные показатели:

Общие сведения:

Серия, тип проекта 06.14.СП.2012
 Категория жилищного фонда* _____
 Количество секций 2
 Литера A
 Год ввода в эксплуатацию** _____
 Дата первичной инвентаризации 20.06.2017
 Число этажей: наземных A - 21 подземных A - 1
 Строительный объем 54779

Жилые помещения:

Число квартир 234
 Число комнат 306

Материал стен железобетонные панели

Общая площадь жилых помещений (квартир, комнат) 9526,3
(нужное подчеркнуть)

Материал стен _____

Жилая площадь жилых помещений (квартир, комнат) 6007,9
(нужное подчеркнуть)

Дата первичной инвентаризации _____

Число этажей: наземных _____ подземных _____

Средняя жилая площадь квартиры 25,7

Площадь застройки 1072,3

Нежилые помещения:

Физический износ по состоянию на _____

Общая площадь помещений здания 13635,3

Общая площадь нежилых помещений 1058,1

Общая площадь помещений, предназначенных для обслуживания более одного помещения в доме (общие помещения дома) 3050,9

Площадь лоджий, балконов, веранд, террас:

фактическая 1328,5

с понижающими коэффициентами 443,8

Общая стоимость здания***

Действительная инвентаризационная стоимость, руб.	Полная балансовая стоимость, руб.	Остаточная балансовая стоимость, руб.

* Заполняется в зависимости от формы собственности

** Заполняется при наличии документа, подтверждающего ввод объекта в эксплуатацию в установленном порядке

*** Заполняется в ценах, действовавших на момент составления технического паспорта

Распределение площади жилых помещений в здании (квартир, комнат)

Коллективные объекты	в квартирах	в помещениях коридорной системы	в общежитиях	в мансардах	в подвалах	в покровных этажах	в бараках	распределение квартир по числу комнат				
								однокомнатные	двухкомнатные	трехкомнатные	четырёхкомнатные	пятикомнатные и более
Количество жилых комнат	306							162	144			
Общая площадь, м²	9526,3							4947,5	4578,8			
Жилая площадь, м²	6007,9							3412,4	2595,5			
Количество жилых помещений (квартир)	234							162	72			
Фактическая площадь лоджий, балконов, веранд, террас, м²	1074,4							781,0	233,1			
Площадь лоджий, балконов, веранд, террас, с пониж. коэф., м²	319,5							293,4	86,4			

Распределение площади нежилых помещений

Площадь	торговая	производственная	административная	учебно-воспитательная	научно-исследовательская	лечебно-оздоровительная	физкультурно-спортивная	культурно-зрелищное	общественное питание	наполнительные электроточки	мусоропровод	лифты	прочая	всего
Общая, м²													1058,1	1058,1
в т.ч. помещения вспомогательного использования, м²														
Фактическая площадь лоджий, балконов, веранд, террас, м²														
Площадь лоджий, балконов, веранд, террас, с пониж. коэф., м²														

Благоустройство здания (площадь, м²)

литера	водопровод	канализация	отопление			от гор. или кв. котельной	гор. водоснабжение	ванная	водоснабжение гор.	от колонки	центральное	баллонное	центральное	наполнительные электроточки	мусоропровод	лифты	электроснабжение			
			на твердом топливе	на газе	на газе													на твердом топливе	на газе	на газе
A	13635,3																	13635,3	13635,3	13635,3

Экспликация площади земельного участка (в м²)

по землеотводным документам	по фактическому использованию	Площадь участка		Незастроенная площадь																
		застроенная	незастроенная	асф. покрытия			прочие замощения	оборудованные площадки		грунт	под зелеными насаждениями									
				проезда	трогуара	детские		спортивные	придомовой сквер		газон с деревьями	газон, цветники, клумбы	плодовый сад							
		1072,3																		

Уборочная площадь земельного участка (в м²)

Всего	Всего	Дворовая площадь							Уличная территория											
		в том числе							Всего	в том числе										
		проезд	трогуар	прочие замощения	детские площадки	спортивные площадки	грунт	зеленые насаждения		проезд	трогуар	прочие замощения	зеленые насаждения	грунт						

Исчисление площадей и объемов зданий (их частей), служебных строений, сооружений

Литера	Наименование здания, его частей и сооружений	Этаж	Формулы для подсчета площадей по наружному обмеру	Площадь, м²	Высота, м	Объем, м³
A	Основное здание	Подвал	$(14.80 \cdot 16.20 + 1.47 \cdot 8.70 + 14.21 \cdot 5.47/2 + 0.34 \cdot 6.00 + (5.13 + 11.30)/2 \cdot 13.94 + 1.43 \cdot 4.60 + 2.05 \cdot 0.2 + 1.45 \cdot 0.2) \cdot 2$	830,5	3,83	3181
A	-//-	1	$(14.80 \cdot 16.20 + 1.47 \cdot 8.70 + 14.21 \cdot 5.47/2 + 0.34 \cdot 6.00 + (5.13 + 11.30)/2 \cdot 13.94 + 1.43 \cdot 4.60 + 2.05 \cdot 0.35 + 1.45 \cdot 0.35) \cdot 2$	831,5	4,20	3492
A	-//-	2-3	$(14.80 \cdot 16.20 + 1.47 \cdot 8.70 + 14.21 \cdot 5.47/2 + 1.40 \cdot 3.14 + (5.13 + 11.30)/2 \cdot 13.94 + 1.43 \cdot 4.60 + 2.05 \cdot 0.20 + 1.45 \cdot 0.20 + 2.68 \cdot 2.58) \cdot 2 \cdot 2$	1698,1	5,34	4534
A	-//-	4-19	$(14.80 \cdot 16.20 + 1.47 \cdot 8.70 + 14.21 \cdot 5.47/2 + 1.40 \cdot 3.14 + (5.13 + 11.30)/2 \cdot 13.94 + 1.43 \cdot 4.60 + 2.05 \cdot 0.20 + 1.45 \cdot 0.20 + 2.68 \cdot 2.58) \cdot 2 \cdot 16$	13584,6	48,00	40754
A	-//-	Технический этаж	$(14.80 \cdot 16.20 + 5.88 \cdot 14.80/2 + 4.13 \cdot 15.08 + (7.73 + 5.65)/2 \cdot 15.11 + 1.60 \cdot 4.31/2 + 1.37 \cdot 8.60 + (1.37 + 1.95)/2 \cdot 4.30) \cdot 2$	938,0	2,65	2486
A	-//-	Выход на кровлю	$(5.94 \cdot 5.71 + 2.63 \cdot 5.70) \cdot 2 \cdot 2.75 + (3.58 \cdot 2.05) \cdot 2$	112,5	4,28	332
	Крыльца		$2.00 \cdot 9.48 + 3.73 \cdot 1.52 + 3.96 \cdot 4.60 - 0.34 \cdot 3.96 + (2.04 + 0.80)/2 \cdot 2.17 + 0.65 \cdot 2.40/2 + 3.90 \cdot 1.50 + 3.10 \cdot 2.27 + 2.40 \cdot 4.60 + 2.27 \cdot 0.60 + 2.40 \cdot 4.60 + 2.27 \cdot 0.30 + 1.60 \cdot 1.42 + 2.50 \cdot 1.78 + 2.22 \cdot 1.25 + 4.43 \cdot 1.25 + 2 \cdot 2.50 + 3.10 \cdot 1.80 - 0.33 \cdot 0.96 + 1.30 \cdot 0.70$	108,6		
	Крыльца в застроенную площадь		$2.00 \cdot 9.48 + 3.96 \cdot 4.60 - 0.34 \cdot 3.96 + (2.04 + 0.80)/2 \cdot 2.17 + 0.65 \cdot 2.40/2 + 3.90 \cdot 1.50 + 3.10 \cdot 2.27 + 2.40 \cdot 4.60 + 2.27 \cdot 0.60 + 2.40 \cdot 4.60 + 2.27 \cdot 0.30 + 1.60 \cdot 1.42 + 2.50 \cdot 1.78 + 2.22 \cdot 1.25 + 4.43 \cdot 1.25 + 2 \cdot 2.50 + 3.10 \cdot 1.80 - 0.33 \cdot 0.96 + 1.30 \cdot 0.70$	102,9		
	Прямки		$6.13 \cdot 1.53 + 2.02 \cdot 1.17 + 3.67 \cdot 1.23 + 2.00 \cdot 1.20 + 3.77 \cdot 1.14 + 4.00 \cdot 1.44 + 1.20 \cdot 3.75 + 3.70 \cdot 1.20 + 1.20 \cdot 2.05 + 1.25 \cdot 6.21$	47,9		
	Спуски в подвал		$9.78 \cdot 1.50 + 4.30 \cdot 1.52 - 0.34 \cdot 0.30 + 2.16 \cdot 5.60 - 0.95 \cdot 4.50 + 1.26 \cdot 5.50 + 2.70 \cdot 4.80 + 1.50 \cdot 4.50 + 0.50 \cdot 0.25 + 1.20 \cdot 0.50 + 3.05 \cdot 5.55 + 1.90 \cdot 2.70 - 0.34 \cdot 0.12 + 2.70 \cdot 3.81 + 1.00 \cdot 1.40$	90,0		
	Съемочная площадь			18241,7		54779
	Застроенная площадь			1072,3		

Исчисление площадей и объёмов нежилых помещений

Литера	Номер помещения	Наименование помещения	Этаж	Формулы для подсчета площадей по наружному обмеру	Площадь, м ²	Высота, м	Объем, м ³
A	№1	Помещение общественного назначения №1	1	$14.80 \times 5.88 + 2.00 \times 0.35 + 9.10 \times 11.76 - 1.38 \times 1.60 + 1.47 \times 8.70 + (15.40 + 16.00) / 2 \times 4.17 + 2.52 \times 3.38 / 2 + 11.42 \times 11.30 / 2 + 1.43 \times 4.60 + (1.68 + 1.85) / 2 \times 0.30 + (2.97 + 1.85) / 2 \times 1.10 - (4.31 + 4.06) / 2 \times 0.25 - (4.06 + 3.30) / 2 \times 0.37 - 0.63 \times 0.60 / 2$	346,7	4,20	1456
A	№2	Помещение общественного назначения №2	1	$14.00 \times 5.24 + (14.00 + 16.35) / 2 \times 0.30 + (16.35 + 7.90) / 2 \times 5.76 + 5.67 \times 5.60 / 2 + 0.20 \times 2.40 + 1.43 \times 4.60 - 2.04 \times 2.03 - (4.92 + 2.15) / 2 \times 2.92 - 1.45 \times 1.52 + 1.45 \times 0.35$	154,5	4,20	649
A	№3	Помещение общественного назначения №3	1	$14.80 \times 14.00 + 1.47 \times 6.50 + 0.34 \times 6.00 + 0.35 \times 2.05$	219,5	4,20	922
A	№4	Помещение общественного назначения №4	подвал	$14.80 \times 7.84 + 6.10 \times 9.88 - 1.40 \times 1.60 + 1.47 \times 8.70 + (4.23 + 6.48) / 2 \times 2.20 + 3.03 \times 6.48 / 2 + (2.60 + 0.15) / 2 \times 6.70 + 2.00 \times 0.20$	218,1	3,83	835
A	№5	Помещение общественного назначения №5	подвал	$11.90 \times 5.60 + (11.90 + 11.45) / 2 \times 0.48 + 11.45 \times 5.20 / 2 + (1.24 + 5.63) / 2 \times 11.75 + 0.20 \times 2.40 + 1.43 \times 4.60 + 8.61 \times 10.57 - 1.34 \times 4.00 + 5.70 \times 2.70 + 1.48 \times 7.42 + 2.05 \times 0.20 + 1.47 \times 8.70 + 1.45 \times 0.20$	274,9	3,83	1053

Описание конструктивных элементов и определение износа здания и его частей.

Литера A Год ввода в эксплуатацию _____ Число этажей 19 Группа капитальности 1
 Вид внутренней отделки _____ Сборник _____ Таблица _____
 Год реконструкции _____ Год капитального ремонта _____

№ п/п	Наименование конструктивных элементов	Описание конструктивных элементов (материал, конструкция, отделка и прочее)	Техническое состояние (осадки, трещины, гниль и т. п.)	Удельный вес по таблице, %	Поправка к удельному весу, %	Удельный вес конструктивного элемента, %	Износ, %	Процент износа к строению (гр.7 * гр.8) / 100
1	Фундаменты	Бетонный ленточный сборно-монолитный на свайном монолитном ростверке	Хорошее					
2	Стены	Стены	Ячеистые блоки	Хорошее				
		Перегородки	Кирпичные, Гипсовые плиты	Хорошее				
3	Перекрытия	Чердачное	Монолитные железобетонные плиты	Хорошее				
		Междуэтажное	Монолитные железобетонные плиты					
		Подвальное	Монолитные железобетонные плиты					
4	Крыша	Совмещенная рупонная кровля	Хорошее					
5	Полы	Бетонные	Хорошее					
6	Проемы	Оконные	Стеклопакет	Хорошее				
		Дверные	Металлические, Деревянные					
7	Отделочные работы	Внутренняя отделка	Оштукатурено	Хорошее				
		Наружная отделка	Окраска стен фасада					
8	Санитарно и электротехнические устройства	Отопление	Центральное	Хорошее				
		Водопровод	От городской сети	Хорошее				
		Гор. водоснабжение	Центральное	Хорошее				
		Канализация	Общесплавная	Хорошее				
		Ванны						
		Электроосвещение	Скрытая проводка	Хорошее				
		Радио						
		Телефон						
		Вентиляция	Естественная по каналам, Приточно-вытяжная	Хорошее				
		Лифт	Лифт встроенный	Хорошее				
		Газоснабжение						
Телевидение								
Мусоропровод								
Напольные электроплиты								
9	Прочие работы	Крыльца, Отмостка, Пряжки, Лоджии	Хорошее					
Итого								
% износа, приведенный к 100 по формуле: % износа (гр.9) * 100 / уд.вес (гр.7) по состоянию на								

Техническое описание пристроек (неотапливаемых), веранд, террас.

Литера	Наименование	Удельный вес по таблице	Поправки	Удельный вес с поправками	Литера	Наименование	Удельный вес по таблице	Поправки	Удельный вес с поправками
Сборник / Таблица	Наименование конструктивных элементов				Сборник / Таблица	Наименование конструктивных элементов			
	Фундаменты					Фундаменты			
	Стены					Стены			
	Перегородки					Перегородки			
	Колонны					Колонны			
	Перекрытия					Перекрытия			
	Покрытия					Покрытия			
	Крыша					Крыша			
	Полы					Полы			
	Проемы					Проемы			
	Отделочные работы					Отделочные работы			
	Электроосвещение					Электроосвещение			
	Прочие работы					Прочие работы			
Итого					Итого				
Износ, %					Износ, %				

Литера	Наименование	Удельный вес по таблице	Поправки	Удельный вес с поправками	Литера	Наименование	Удельный вес по таблице	Поправки	Удельный вес с поправками
Сборник / Таблица	Наименование конструктивных элементов				Сборник / Таблица	Наименование конструктивных элементов			
	Фундаменты					Фундаменты			
	Стены					Стены			
	Перегородки					Перегородки			
	Колонны					Колонны			
	Перекрытия					Перекрытия			
	Покрытия					Покрытия			
	Крыша					Крыша			
	Полы					Полы			
	Проемы					Проемы			
	Отделочные работы					Отделочные работы			
	Электроосвещение					Электроосвещение			
	Прочие работы					Прочие работы			
Итого					Итого				
Износ, %					Износ, %				

Техническое описание служебных строений

Литера	Наименование	Удельный вес по таблице	Поправки	Удельный вес с поправками	Литера	Наименование	Удельный вес по таблице	Поправки	Удельный вес с поправками
Сборник / Таблица	Наименование конструктивных элементов				Сборник / Таблица	Наименование конструктивных элементов			
	Фундаменты					Фундаменты			
	Стены					Стены			
	Перегородки					Перегородки			
	Колонны					Колонны			
	Перекрытия					Перекрытия			
	Покрытия					Покрытия			
	Крыша					Крыша			
	Полы					Полы			
	Проемы					Проемы			
	Отделочные работы					Отделочные работы			
	Электроосвещение					Электроосвещение			
	Прочие работы					Прочие работы			
Итого					Итого				
Износ, %					Износ, %				

Литера	Наименование	Удельный вес по таблице	Поправки	Удельный вес с поправками	Литера	Наименование	Удельный вес по таблице	Поправки	Удельный вес с поправками
Сборник / Таблица	Наименование конструктивных элементов				Сборник / Таблица	Наименование конструктивных элементов			
	Фундаменты					Фундаменты			
	Стены					Стены			
	Перегородки					Перегородки			
	Колонны					Колонны			
	Перекрытия					Перекрытия			
	Покрытия					Покрытия			
	Крыша					Крыша			
	Полы					Полы			
	Проемы					Проемы			
	Отделочные работы					Отделочные работы			
	Электроосвещение					Электроосвещение			
	Прочие работы					Прочие работы			
Итого					Итого				
Износ, %					Износ, %				

Исчисление восстановительной и действительной инвентаризационной стоимости здания (его частей) в ценах 1969г.

Литера по плану	Наименование дома и его частей	№ сборника	№ таблицы	Измеритель	Стоимость измерителя по таблице, руб	Поправочный коэффициент:				Стоимость измерителя с поправками, руб	Кол-во шт, м, км, м ² , м ³	Восстановительная стоимость, руб.	Износ, %	Действительная инвентаризационная стоимость, руб.
						к удельному весу	на группу капитальности	на подвал	по климатическим районам					

Исчисление стоимости служебных построек в ценах 1969г.

Литера по плану	Наименование служебных построек	№ сборника	№ таблицы	Измеритель	Стоимость измерителя по таблице, руб	Поправочный коэффициент:	Стоимость измерителя с поправками, руб	Кол-во шт, м, км, м ² , м ³	Восстановительная стоимость, руб.	Износ, %	Действительная инвентаризационная стоимость, руб.

Исчисление стоимости ограждений и сооружений (замощений) на участке в ценах 1969г.

Литера по плану	Наименование ограждений и сооружений	Материал, конструкция	Размеры			№ сборника	№ таблицы	Измеритель	Стоимость измерителя по таблице, руб	Поправочный коэффициент	Стоимость измерителя с поправками, руб	Восстановительная стоимость, руб.	Износ, %	Действительная инвентаризационная стоимость, руб.
			Длина, м	Ширина высота глубина, м	Площадь, м ²									

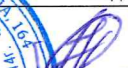
Общая стоимость в ценах 1969г.

	Восстановительная стоимость, руб.	Действительная инвентаризационная стоимость, руб.
<i>Здание и его части</i>		
<i>Служебные постройки</i>		
<i>Сооружения</i>		
Всего		

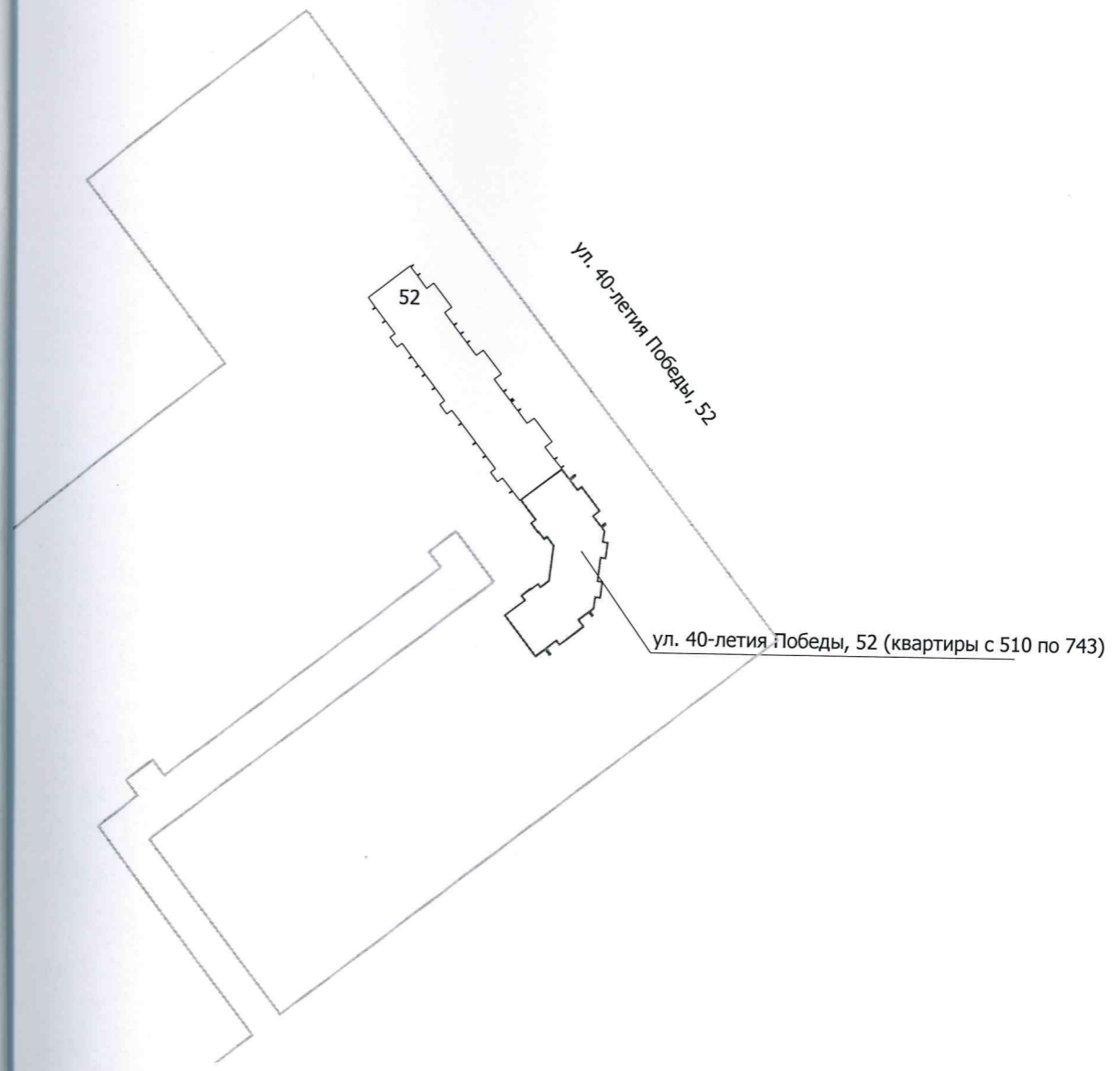
Опись (содержание) технического паспорта

№ п/п	Наименование	Дата составления	Масштаб	Количество страниц	Примечание
1	Технический паспорт	20.06.2017		10	
2	План земельного участка	20.06.2017	1:500	1	
3	Позтажный план	20.06.2017	1:200	22	
4	Экспликация	20.06.2017		56	

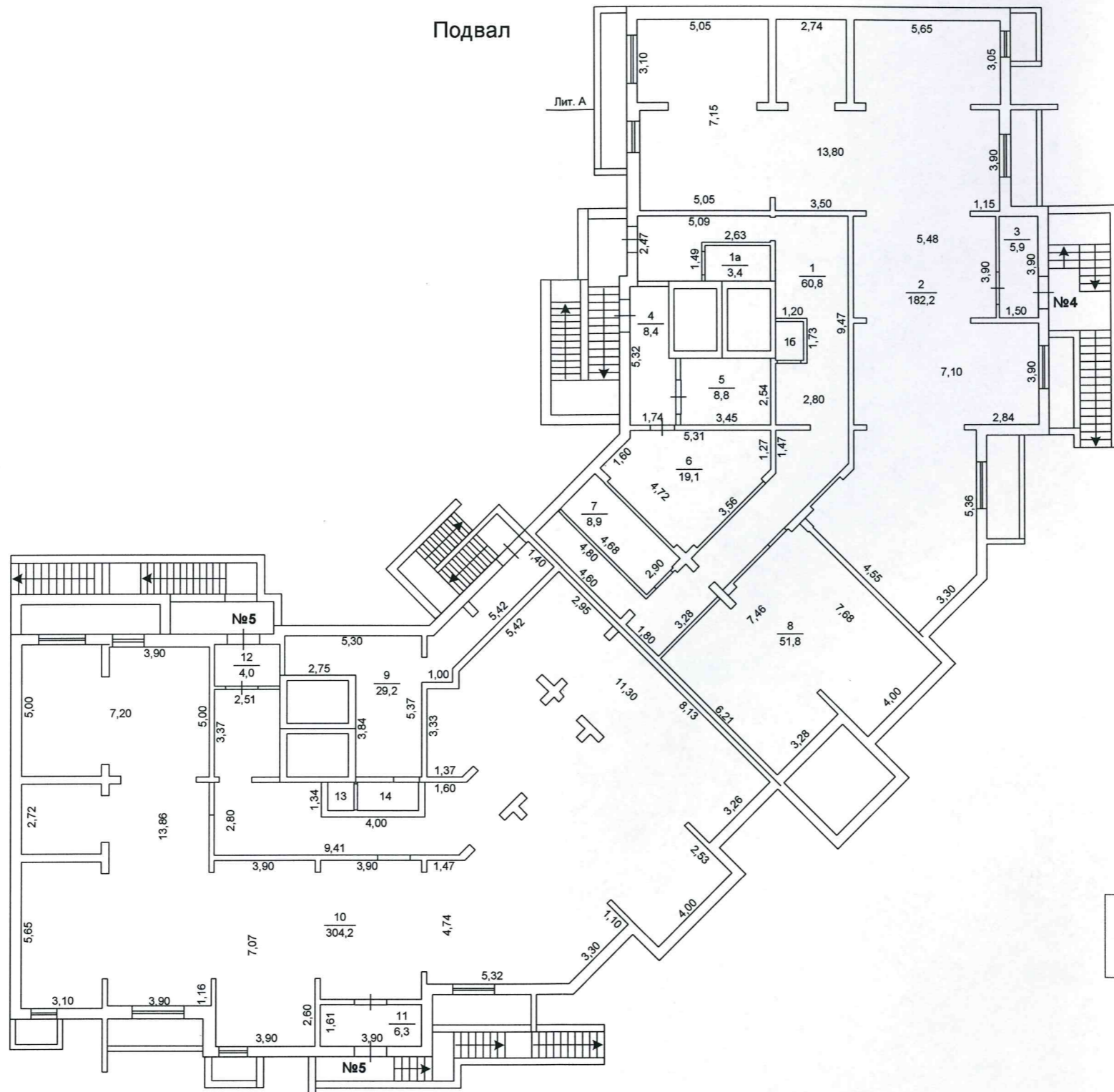
Отметка об обследовании

Дата обследования	Исполнил	
	Кадастровый инженер	Подпись
20 июня 2017 г.	Ф.И.О. Мартынова Светлана Сергеевна	





Подвал



ул. 40 летия Победы, 52

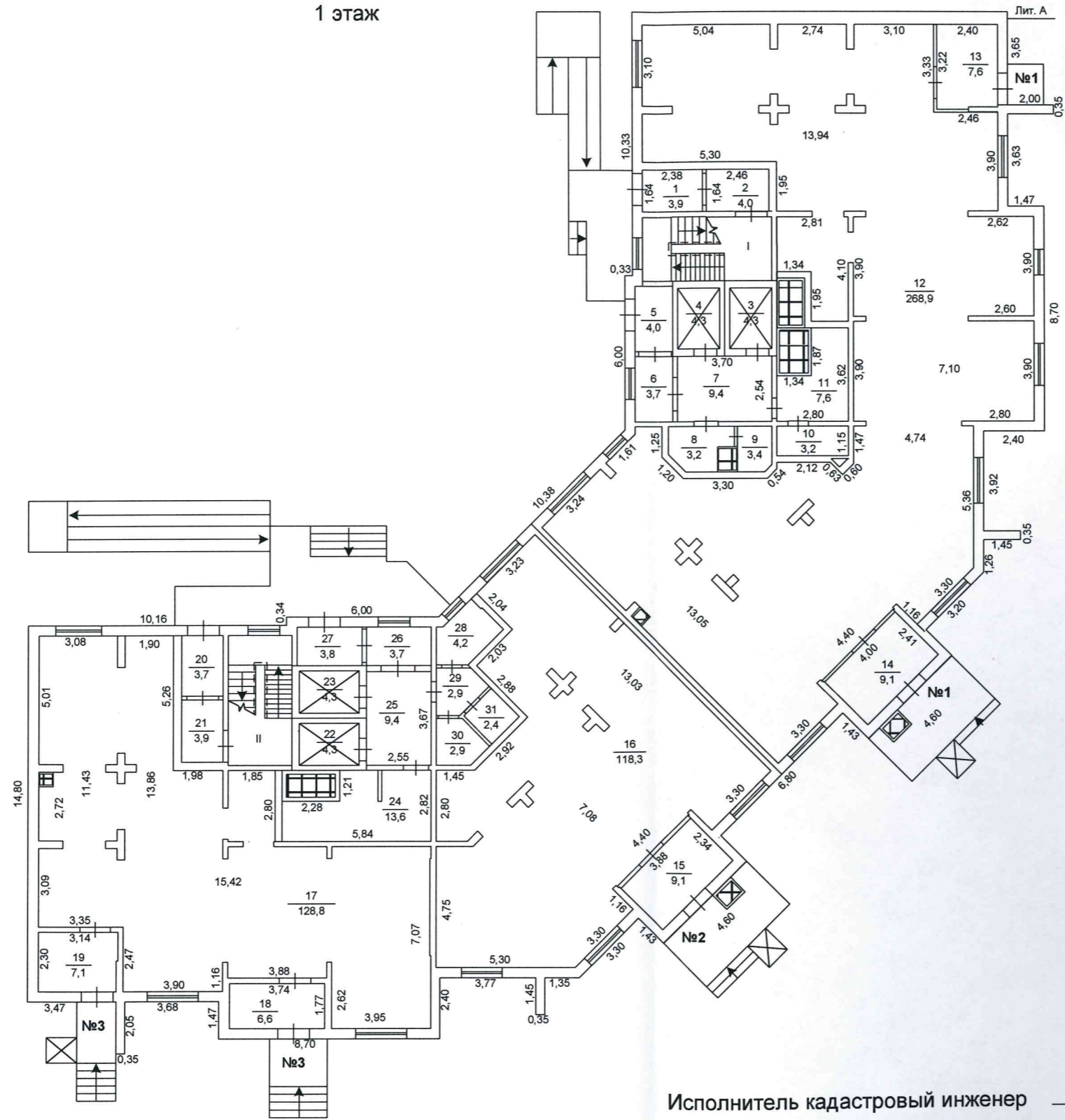
Составлен по состоянию
на " 20 " июня 2017 г.

Исполнитель кадастровый инженер



Мартынова

1 этаж



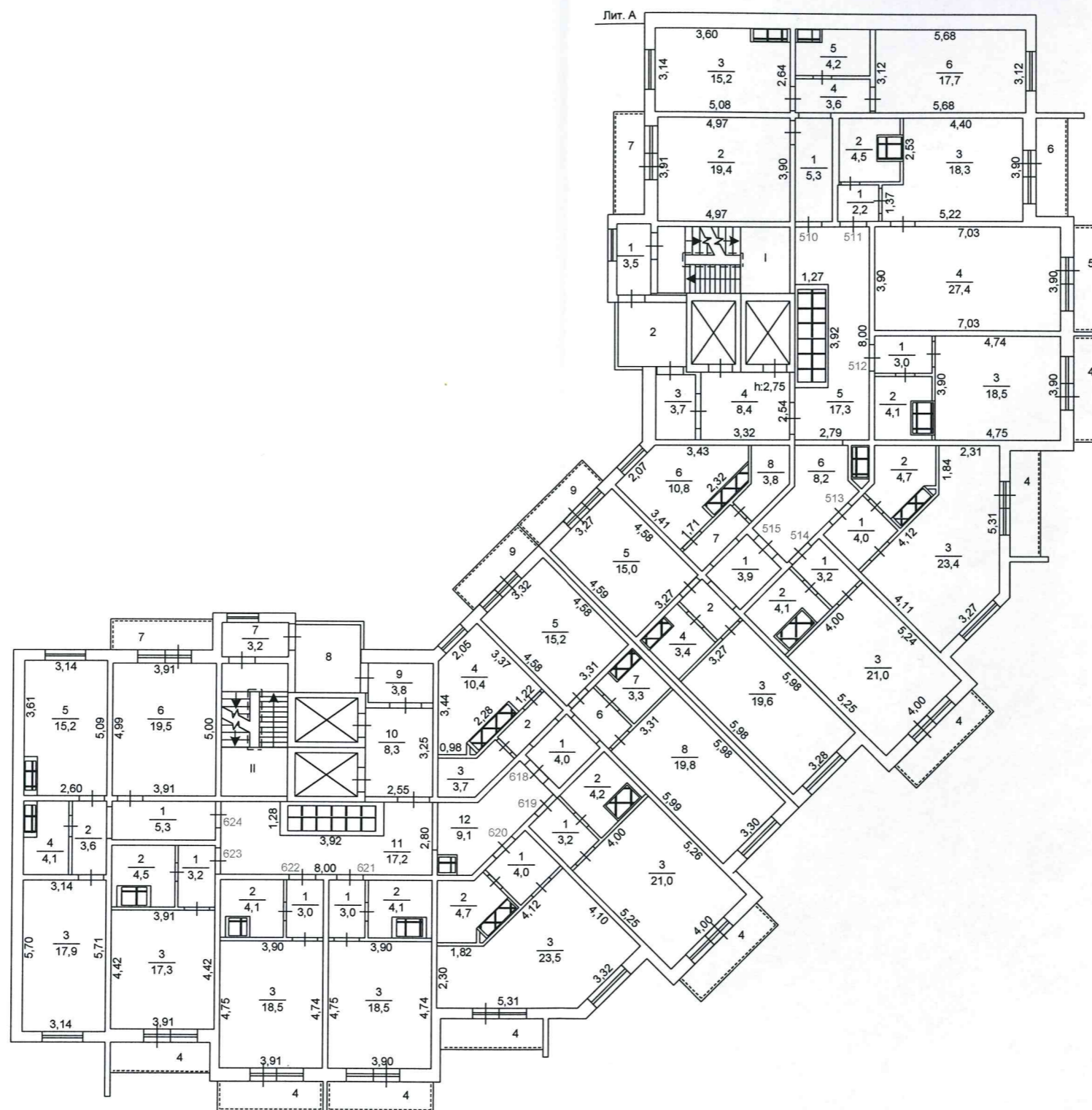
ул. 40 летия Победы, 52

Составлен по состоянию
на " 20 " июня 2017 г.

Исполнитель кадастровый инженер



2 этаж



ул. 40 летия Победы, 52

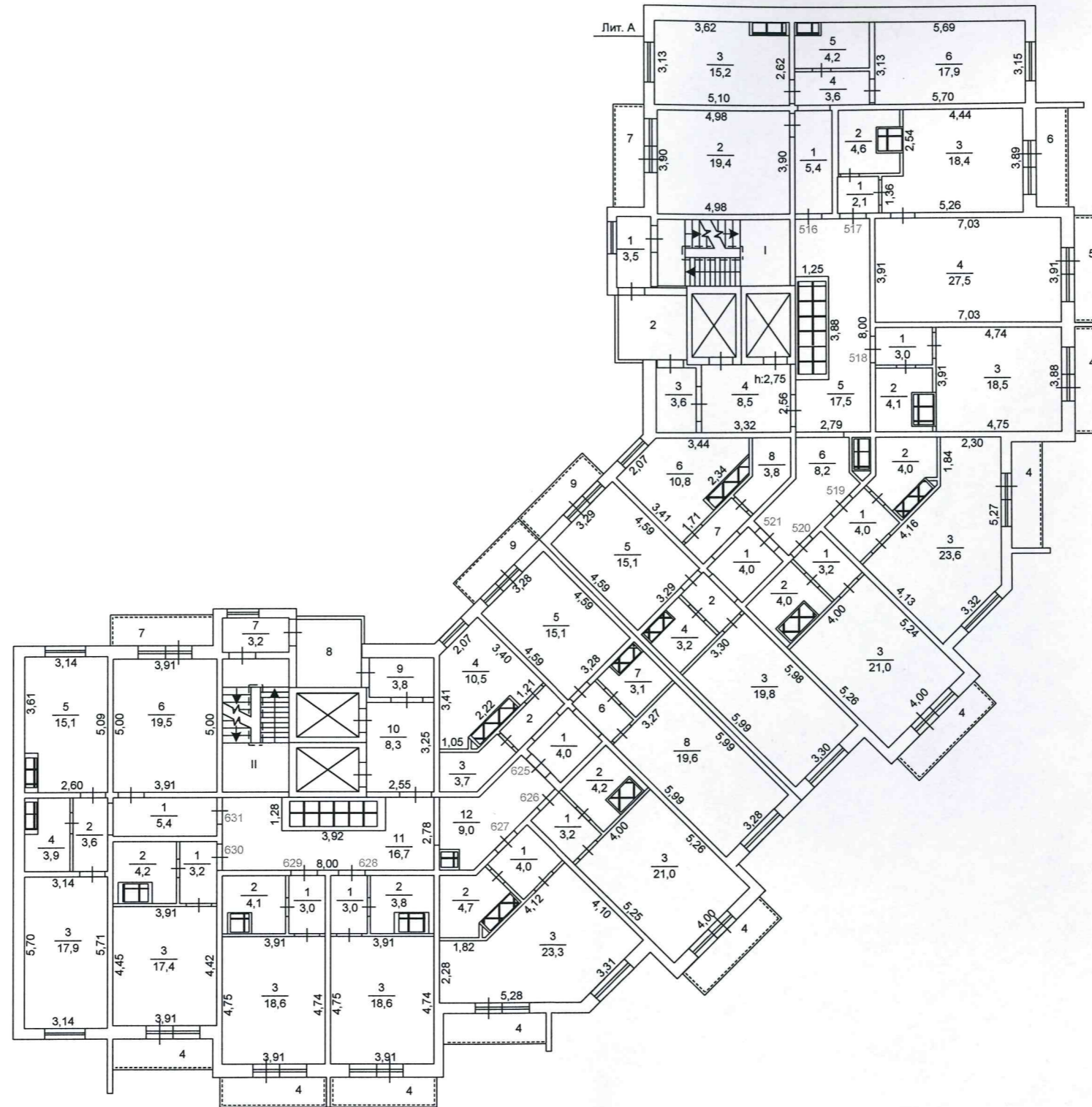
Составлен по состоянию
на " 20 " июня 2017 г.

Исполнитель кадастровый инженер



Мартынова
Светлана
Сергеевна Г.С. Мартынова

3 этаж



ул. 40 летия Победы, 52

Составлен по состоянию
на " 20 " июня 2017 г.

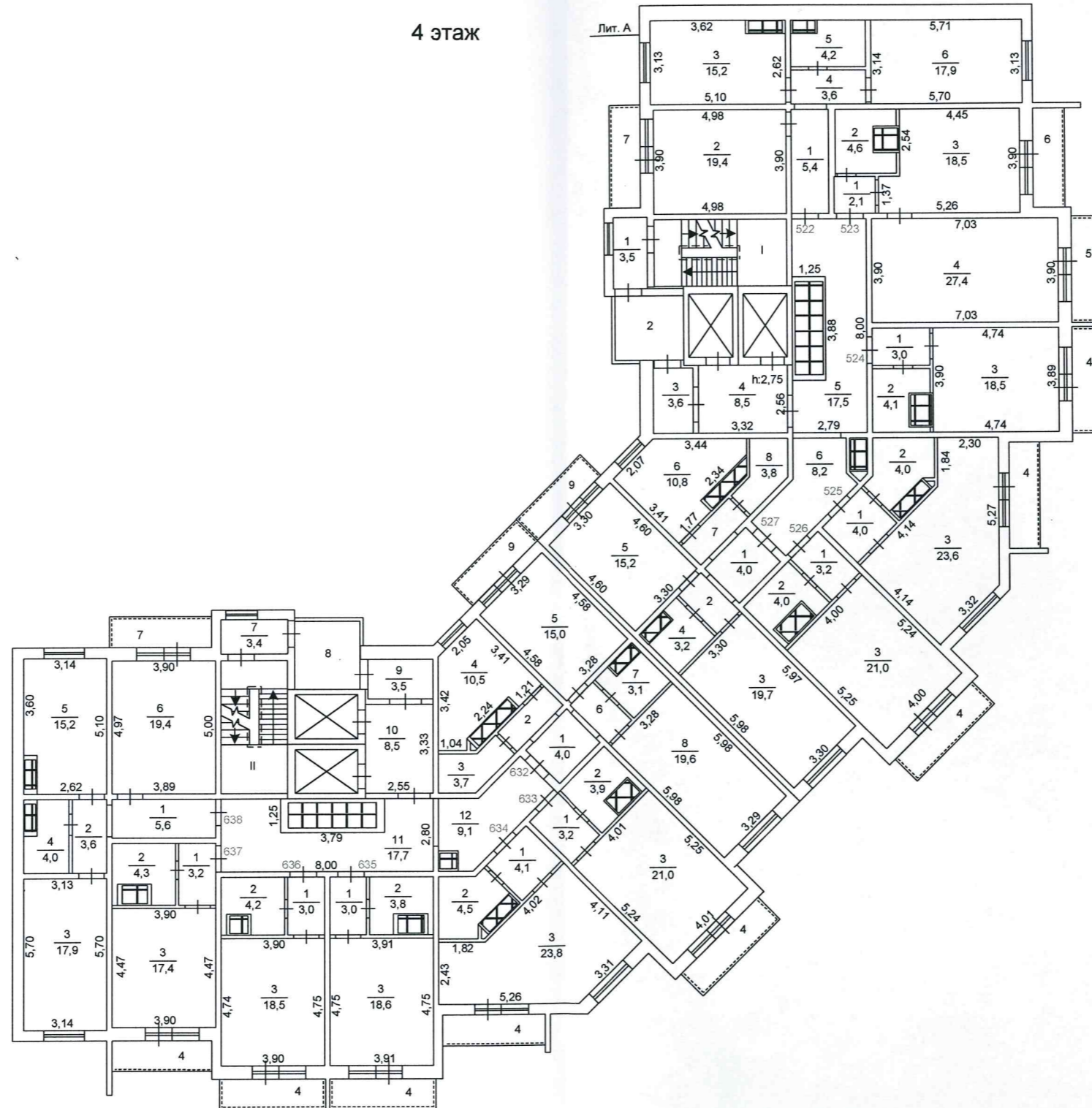
Исполнитель кадастровый инженер



С.С. Мартынова

Светлана Сергеевна

4 этаж



ул. 40 летия Победы, 52

Составлен по состоянию
на " 20 " июня 2017 г.

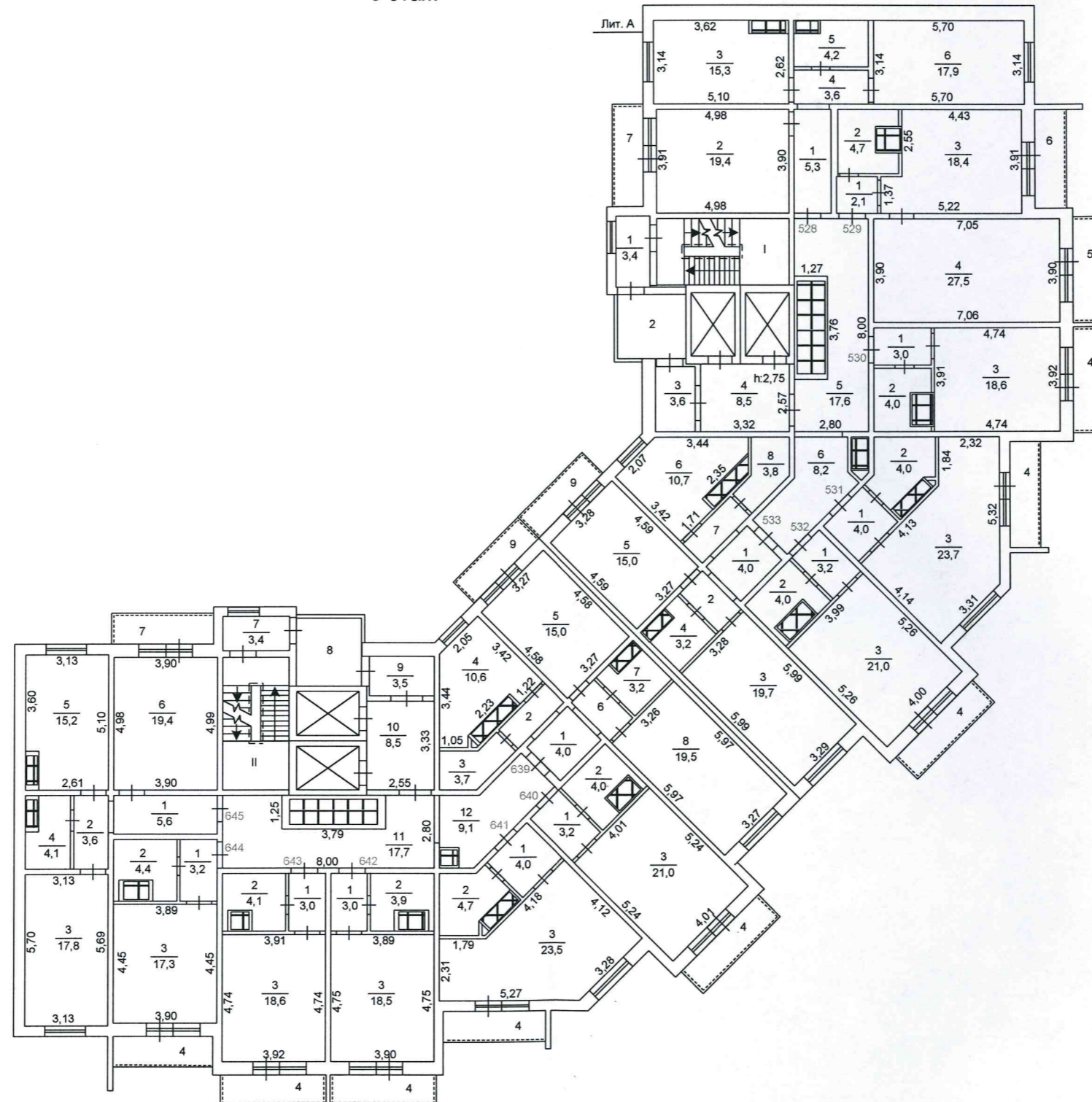
Исполнитель кадастровый инженер



Мартынова
Светлана
Сергеевна

С.С. Мартынова

5 этаж



ул. 40 летия Победы, 52

Составлен по состоянию
на " 20 " июня 2017 г.

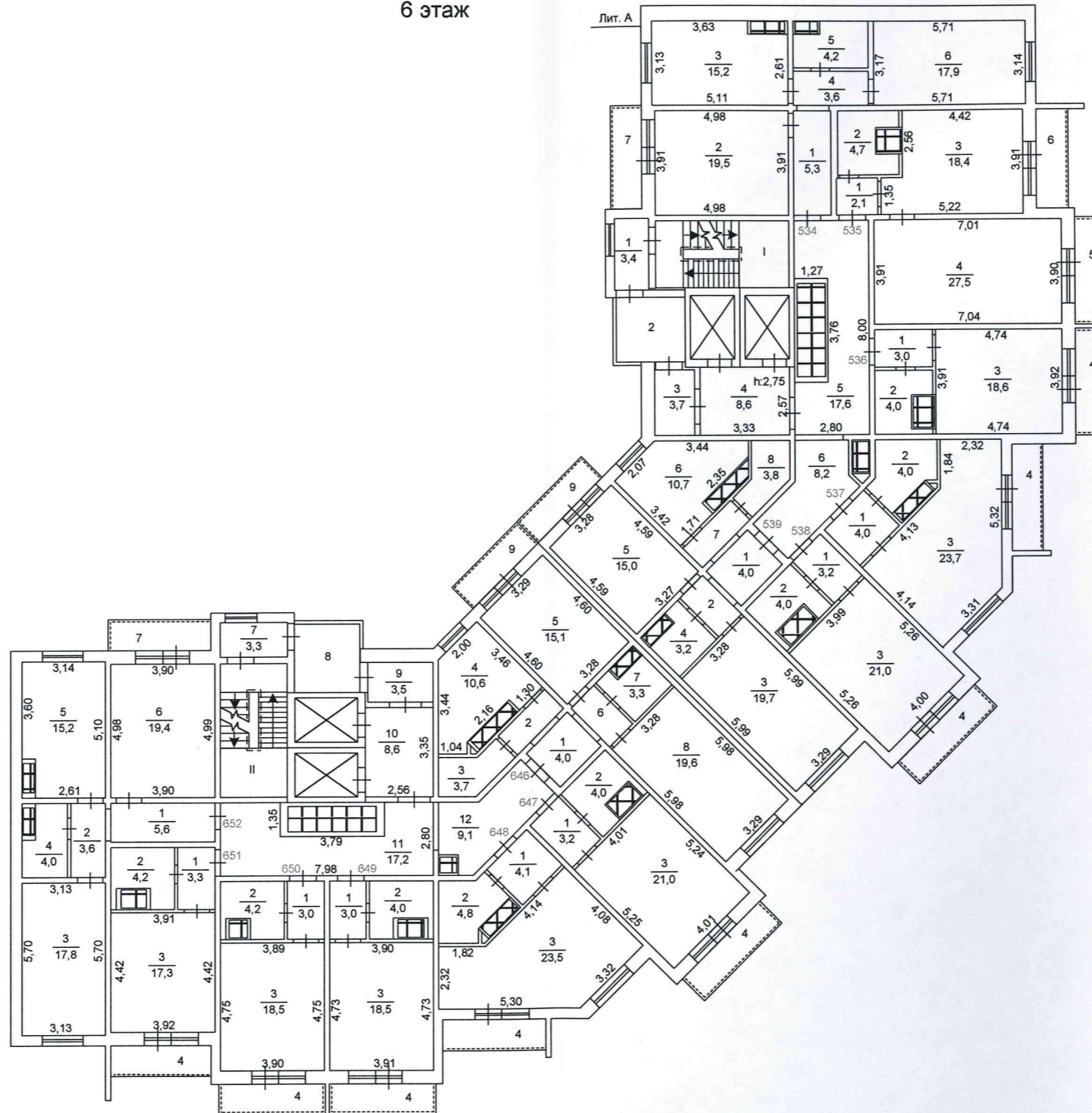
Исполнитель кадастровый инженер



Мартынова С.С. Мартынова

Светлана
Сергеевна

6 этаж



ул. 40 летия Победы, 52

Составлен по состоянию
на " 20 " июня 2017 г.

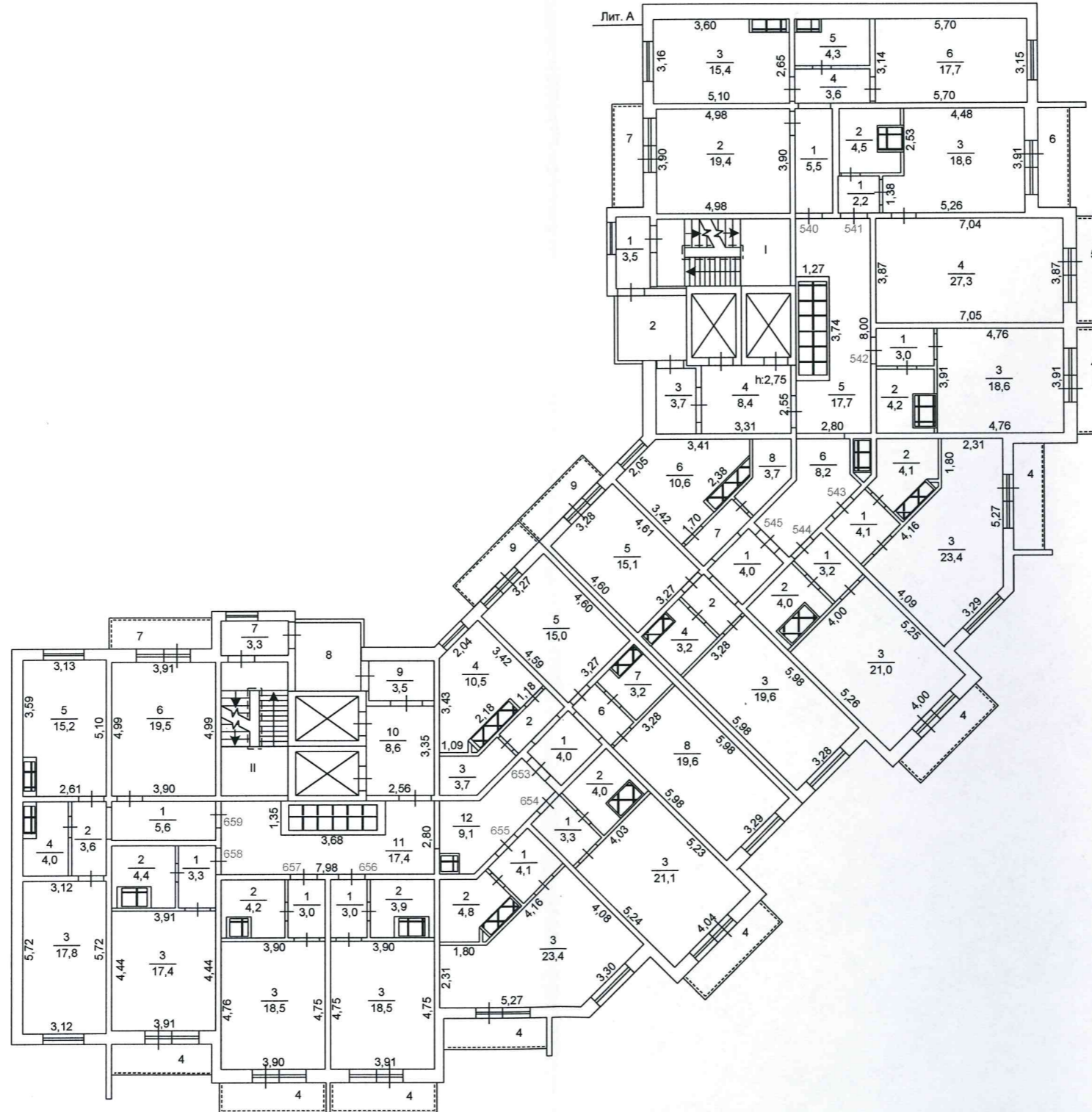
Исполнитель кадастровый инженер



Мартынов С.С. Мартынова

Светлана
Сергеевна

7 этаж



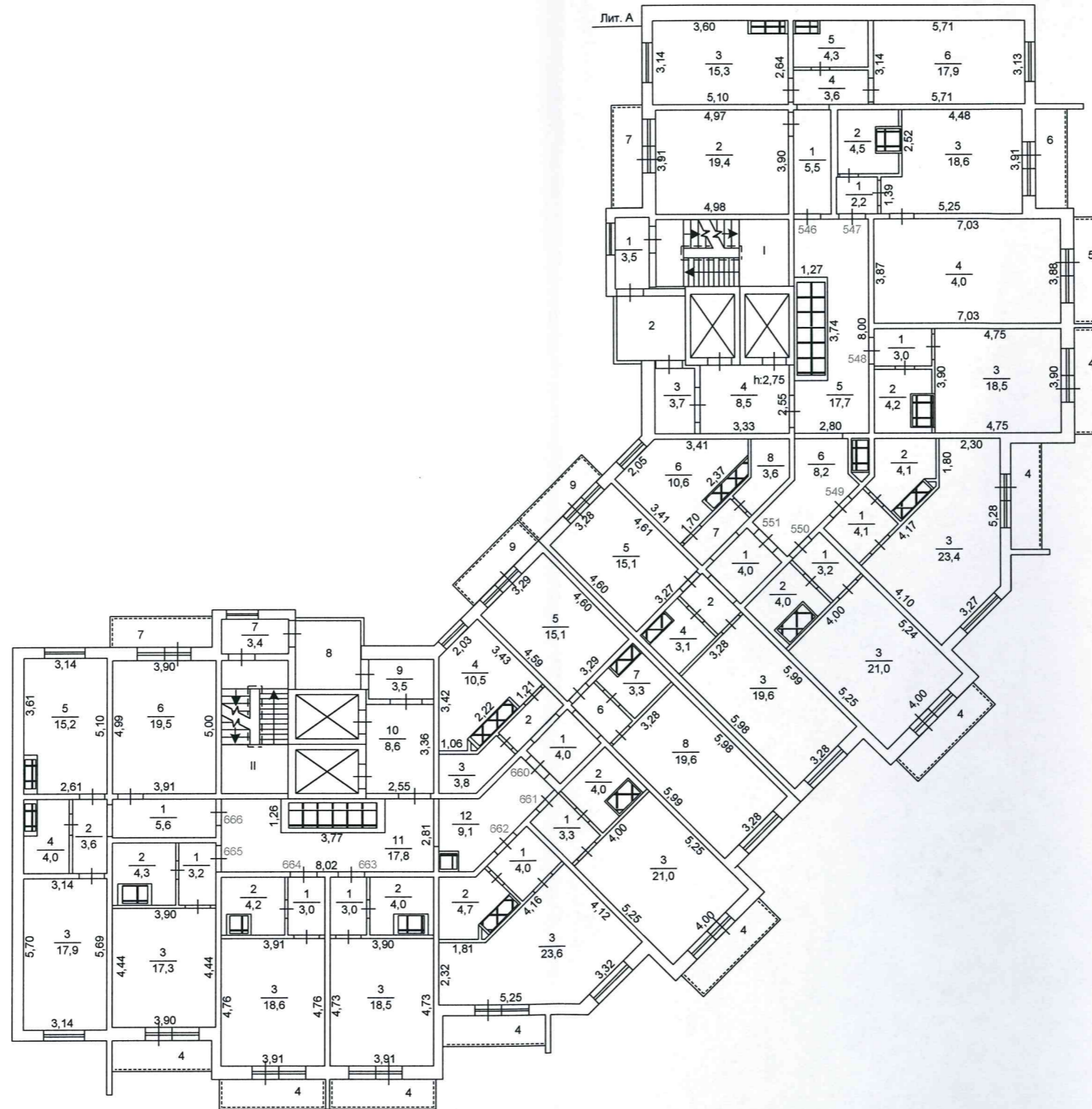
ул. 40 летия Победы, 52

Составлен по состоянию
на " 20 " июня 2017 г.

Исполнитель кадастровый инженер



8 этаж



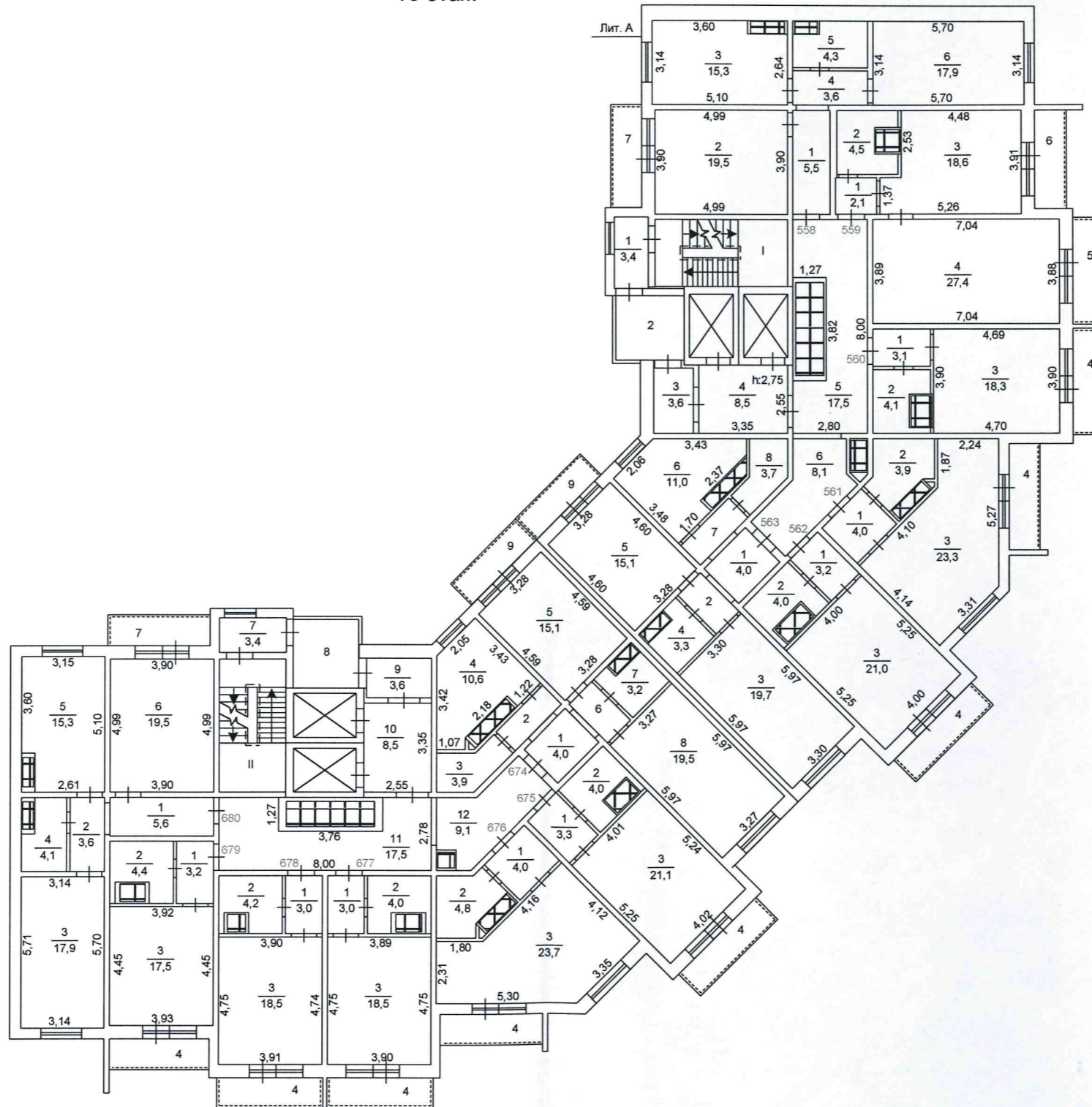
ул. 40 летия Победы, 52

Составлен по состоянию
на " 20 " июня 2017 г.

Исполнитель кадастровый инженер



10 этаж



ул. 40 летия Победы, 52

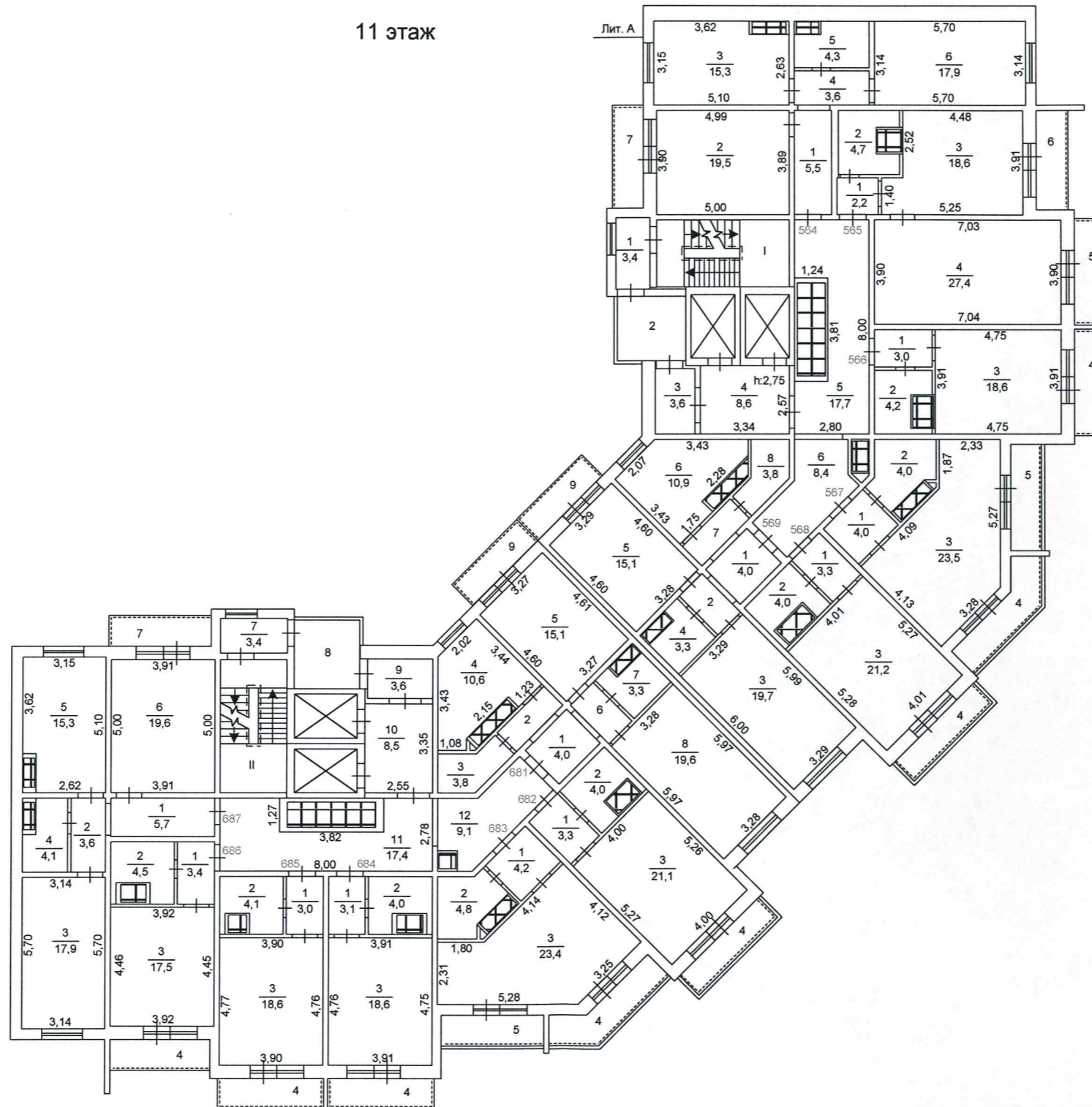
Составлен по состоянию
на " 20 " июня 2017 г.

Исполнитель кадастровый инженер



Мартынова С.С. Мартынова
Светлана Сергеевна

11 этаж



ул. 40 летия Победы, 52

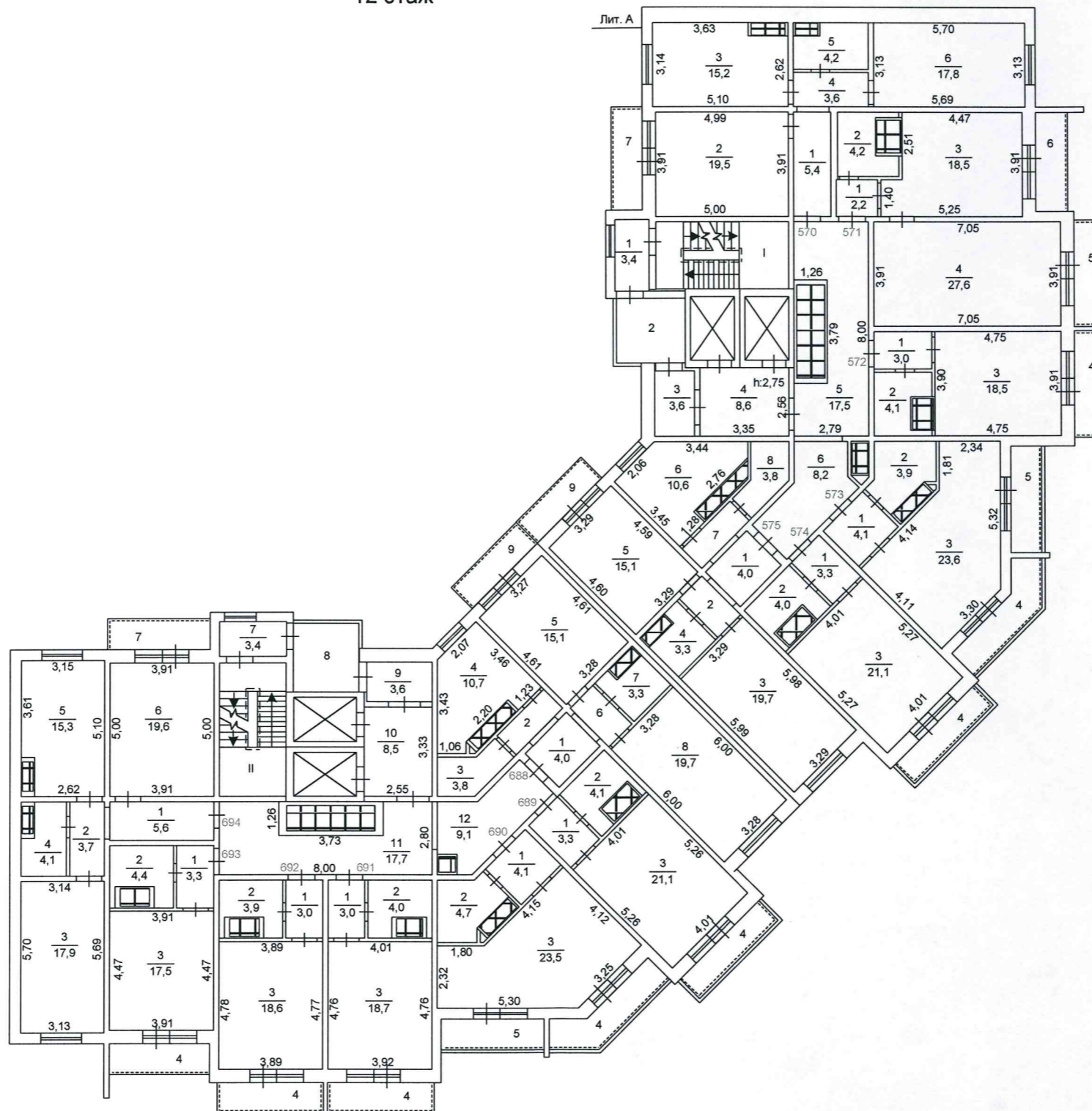
Составлен по состоянию
на " 20 " июня 2017 г.

Исполнитель кадастровый инженер



С.С. Мартынова

12 этаж



ул. 40 летия Победы, 52

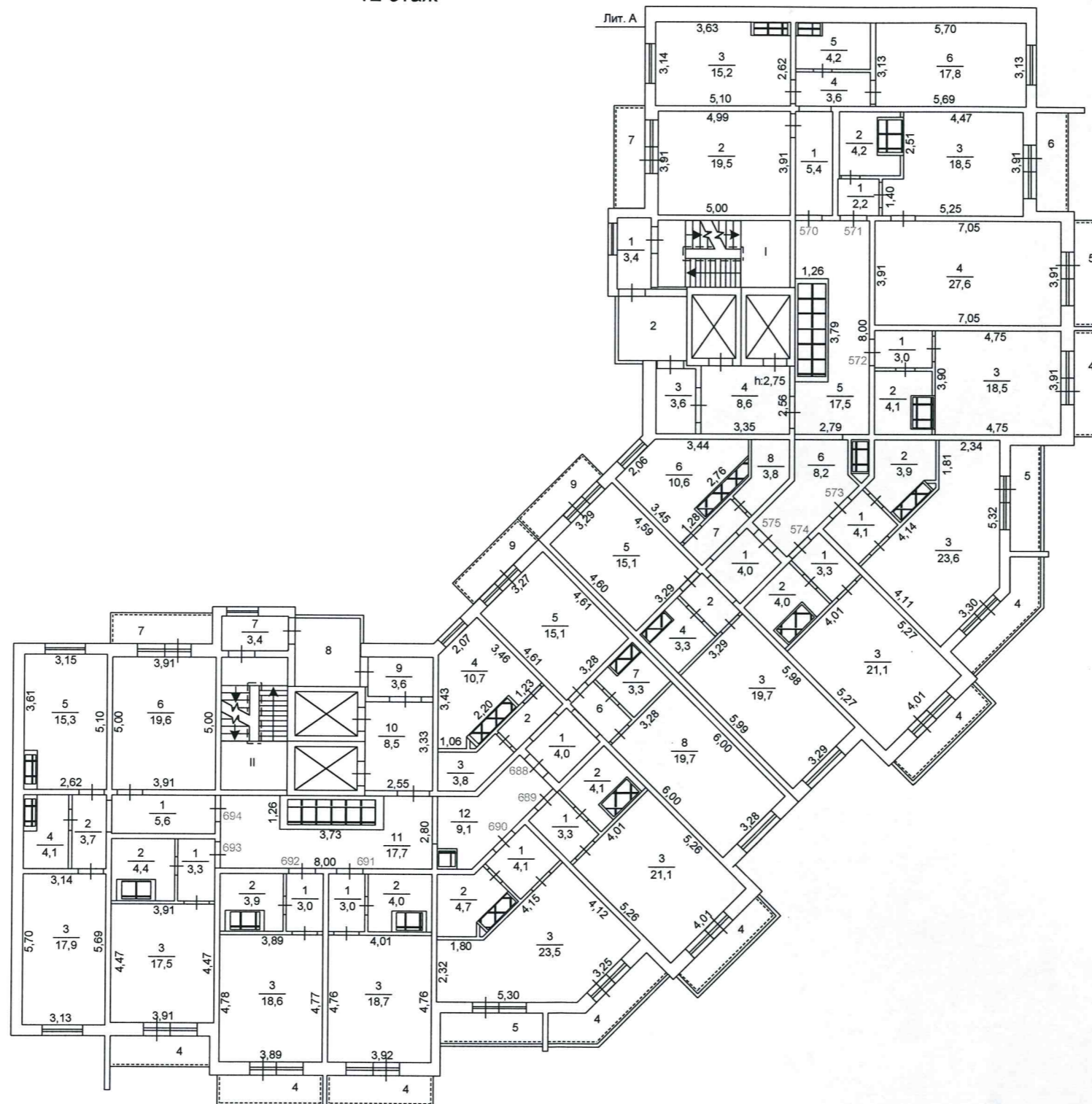
Составлен по состоянию
на " 20 " июня 2017 г.

Исполнитель кадастровый инженер



С.С. Мартынова

12 этаж



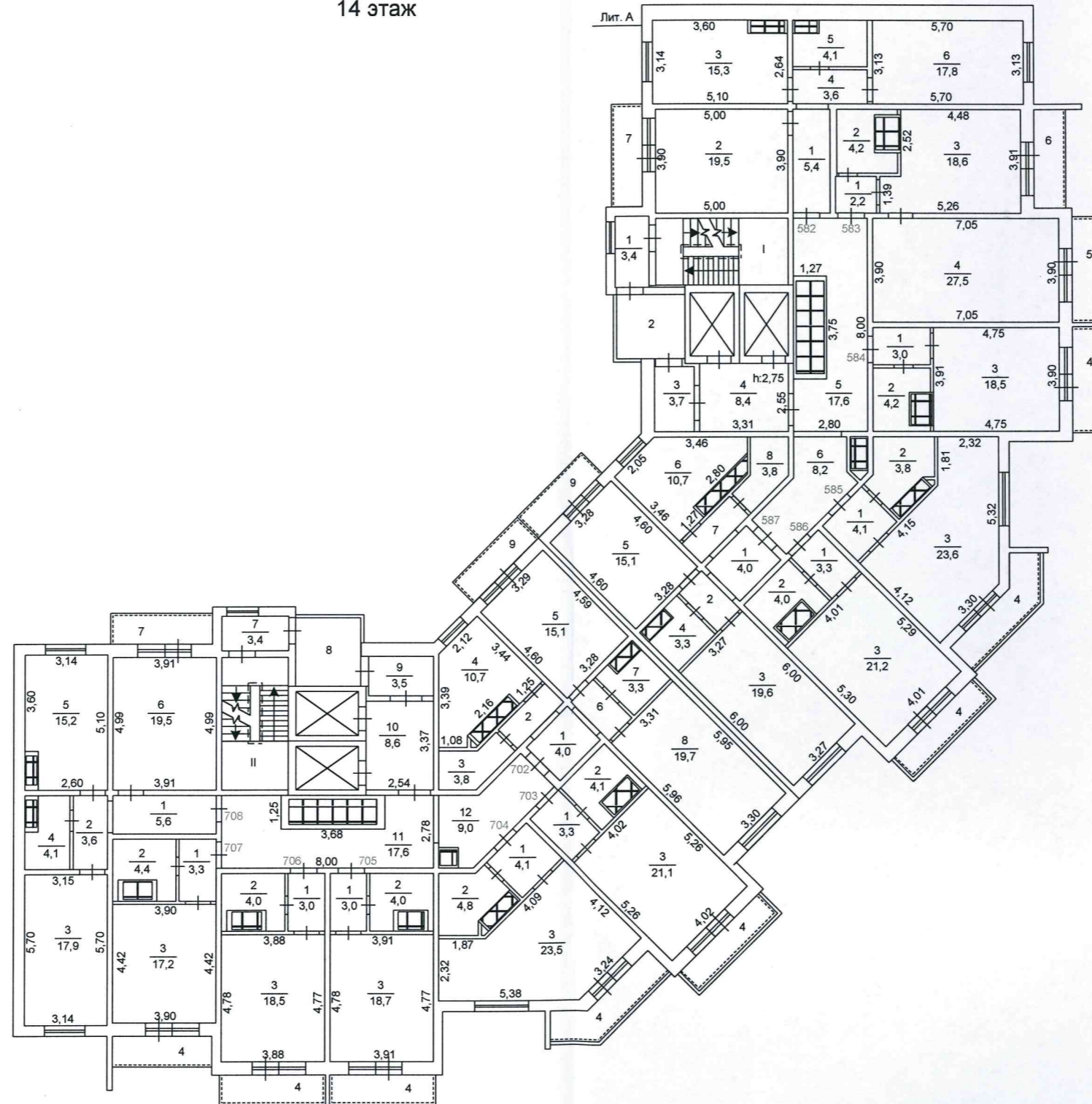
ул. 40 летия Победы, 52

Составлен по состоянию
на " 20 " июня 2017 г.

Исполнитель кадастровый инженер



14 этаж



ул. 40 летия Победы, 52

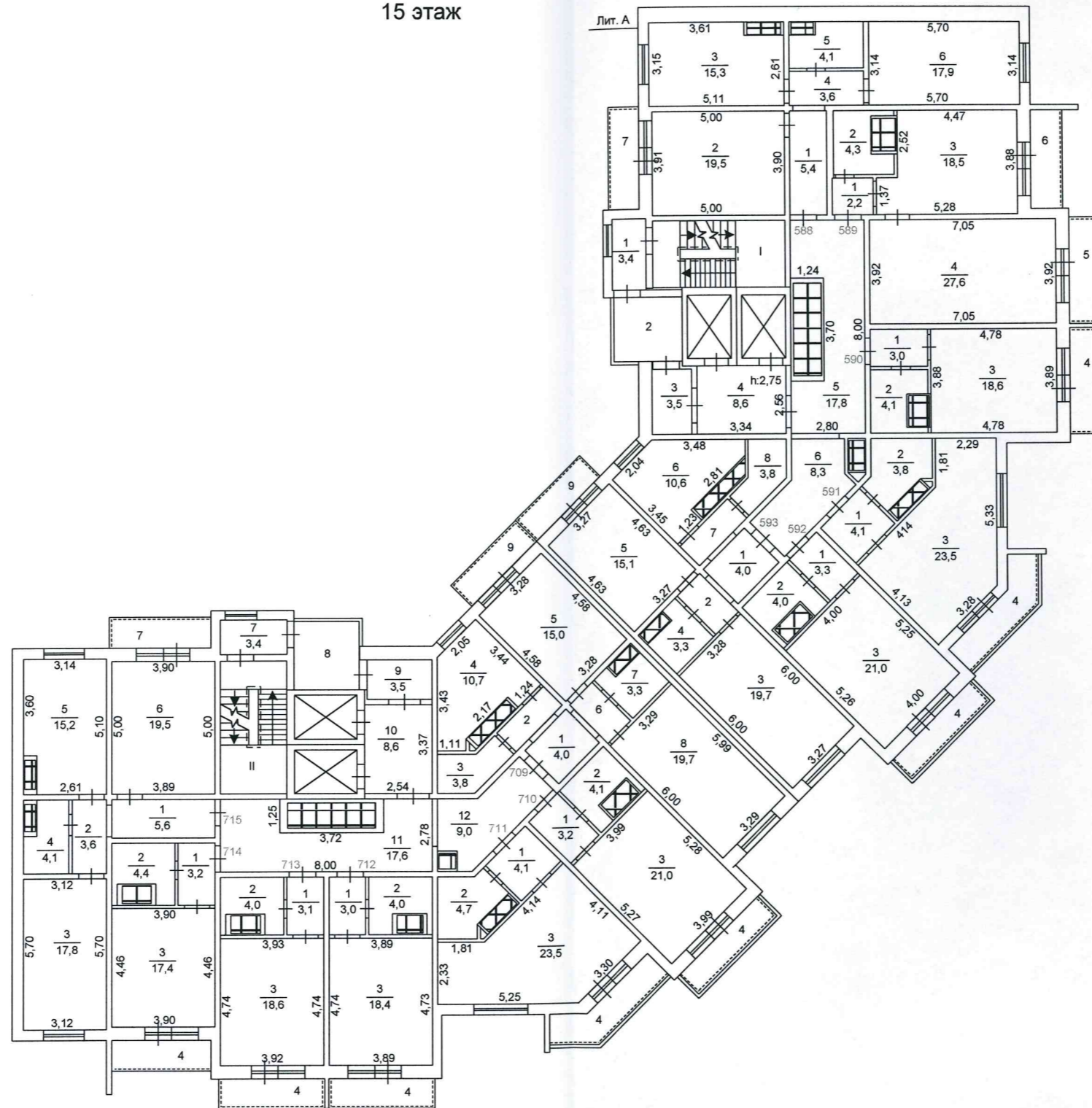
Составлен по состоянию
на " 20 " июня 2017 г.

Исполнитель кадастровый инженер



С.С. Мартынова

15 этаж



ул. 40 летия Победы, 52

Составлен по состоянию
на " 20 " июня 2017 г.

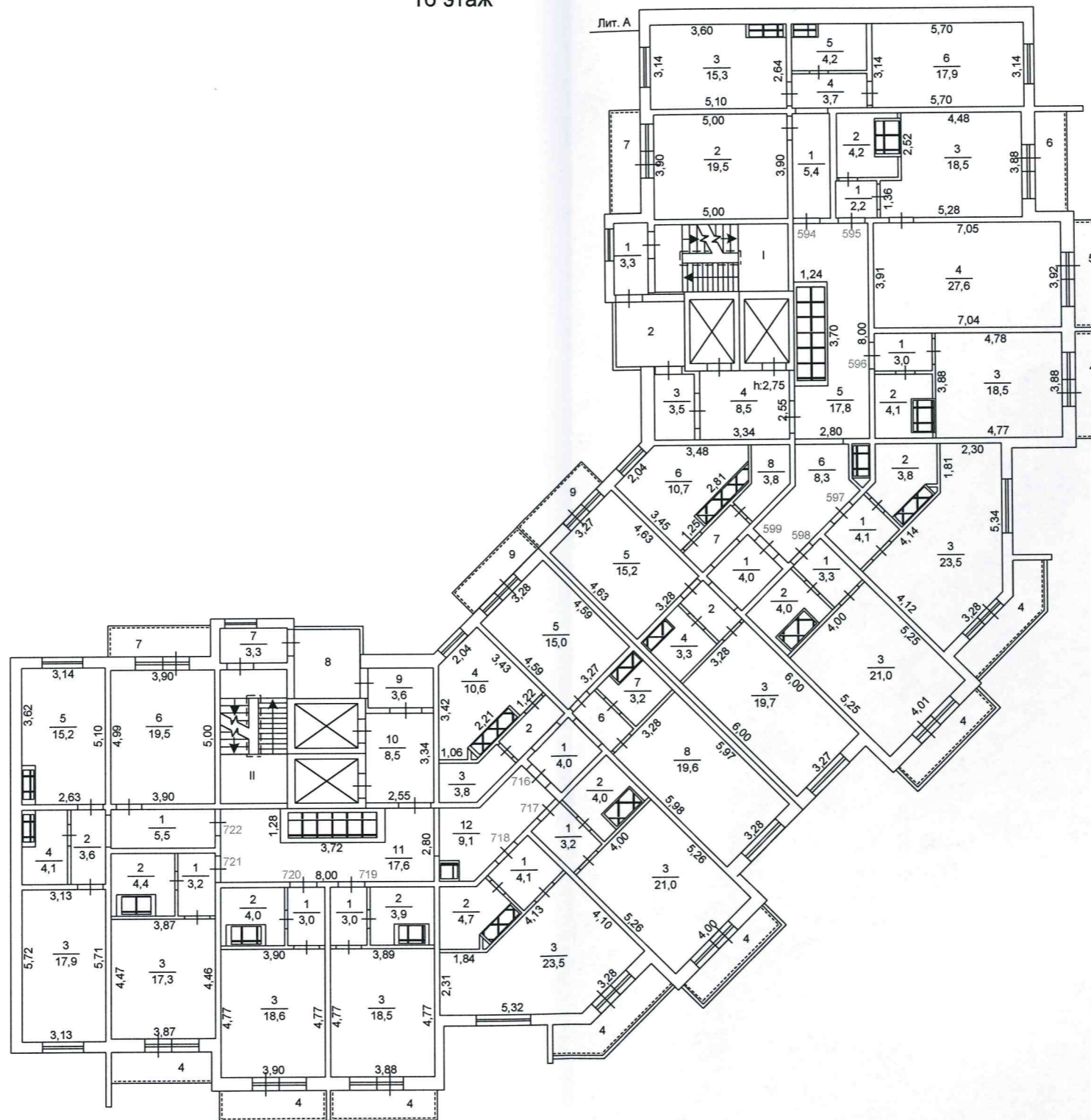
Исполнитель кадастровый инженер



Мартынова
Светлана
Сергеевна

С.С. Мартынова

16 этаж



ул. 40 летия Победы, 52

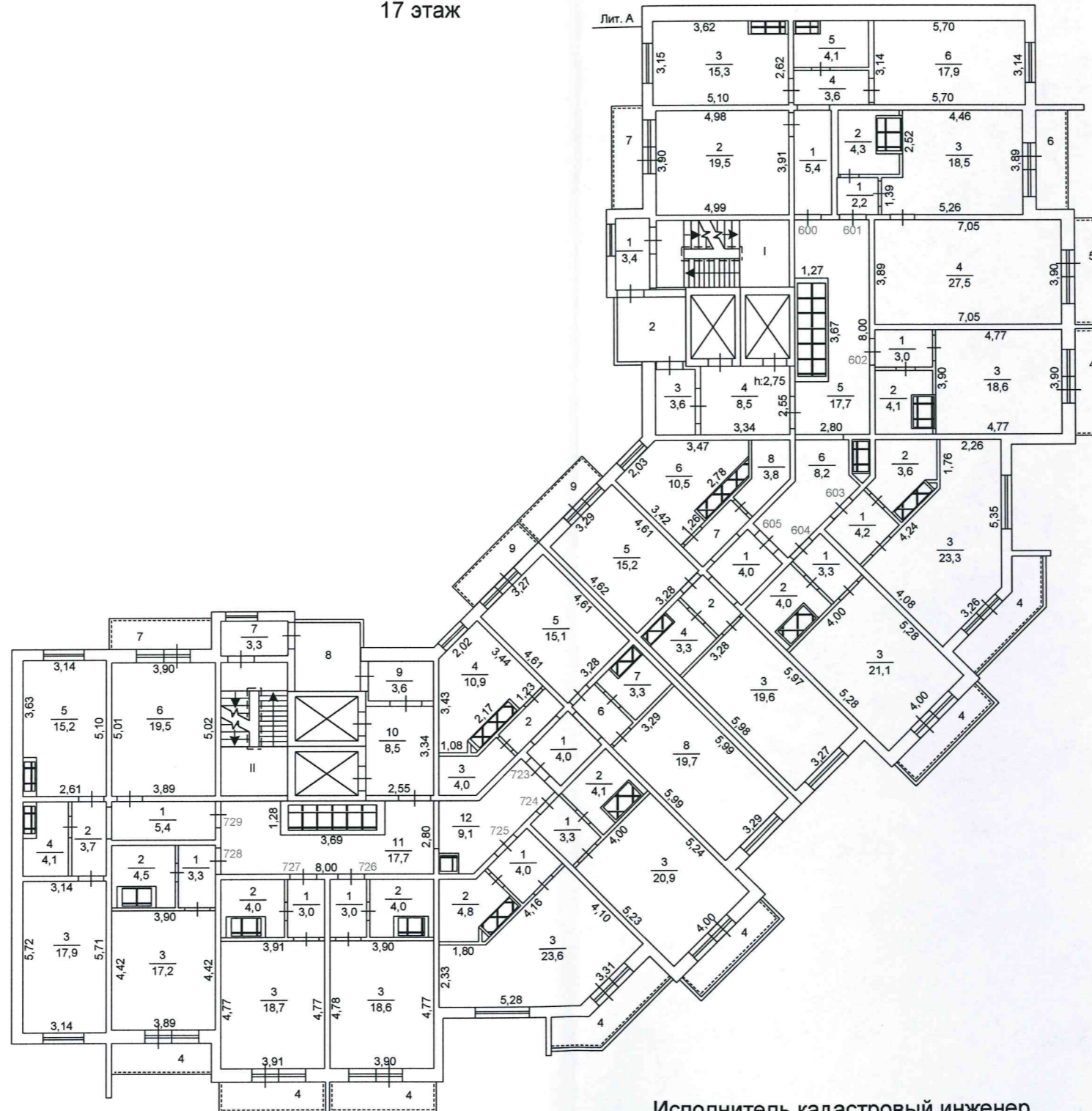
Составлен по состоянию
на " 20 " июня 2017 г.

Исполнитель кадастровый инженер



С.С. Мартынова

17 этаж



ул. 40 летия Победы, 52

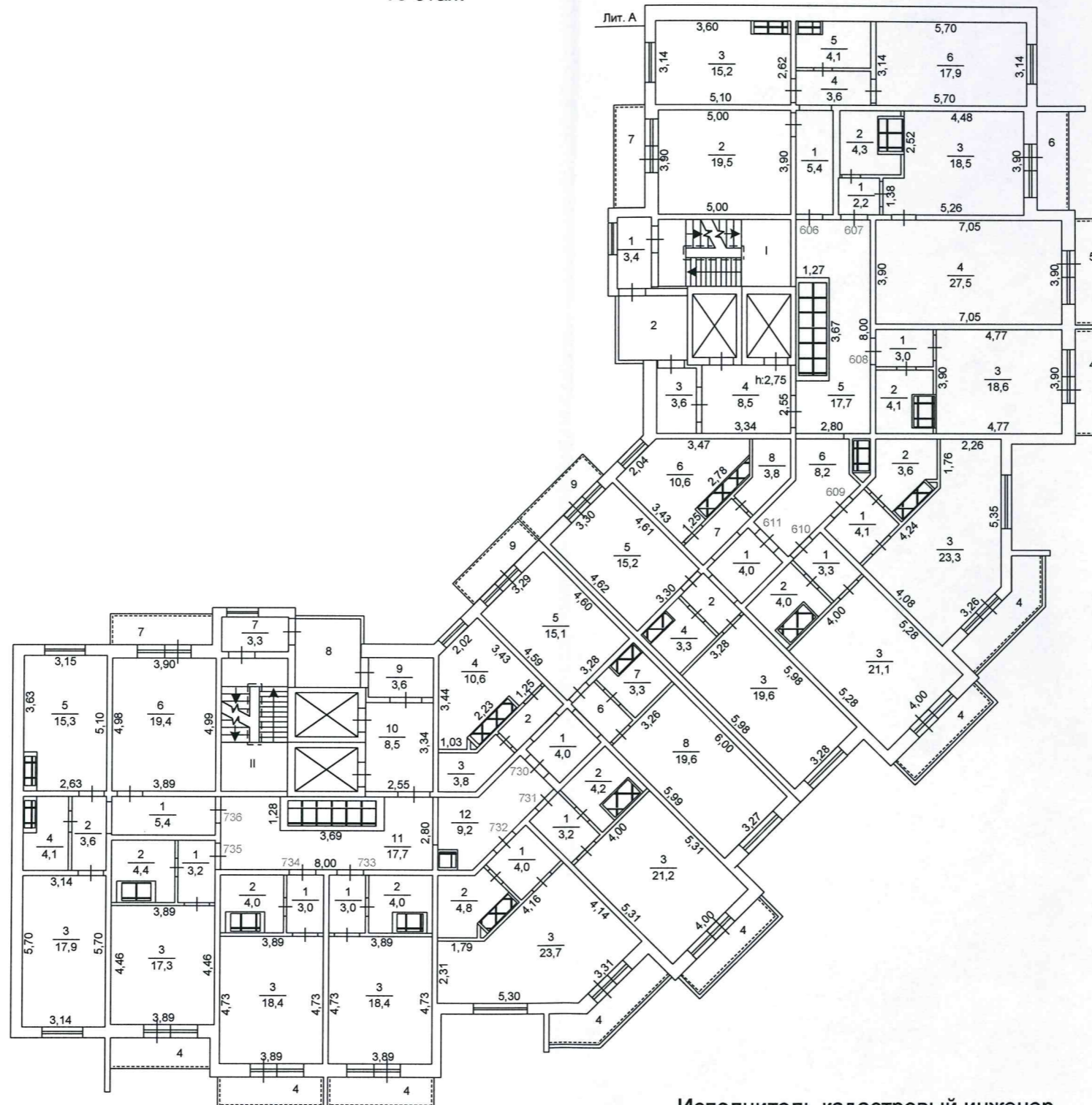
Составлен по состоянию
на " 20 " июня 2017 г.

Исполнитель кадастровый инженер



С.С. Мартынова

18 этаж



ул. 40 летия Победы, 52

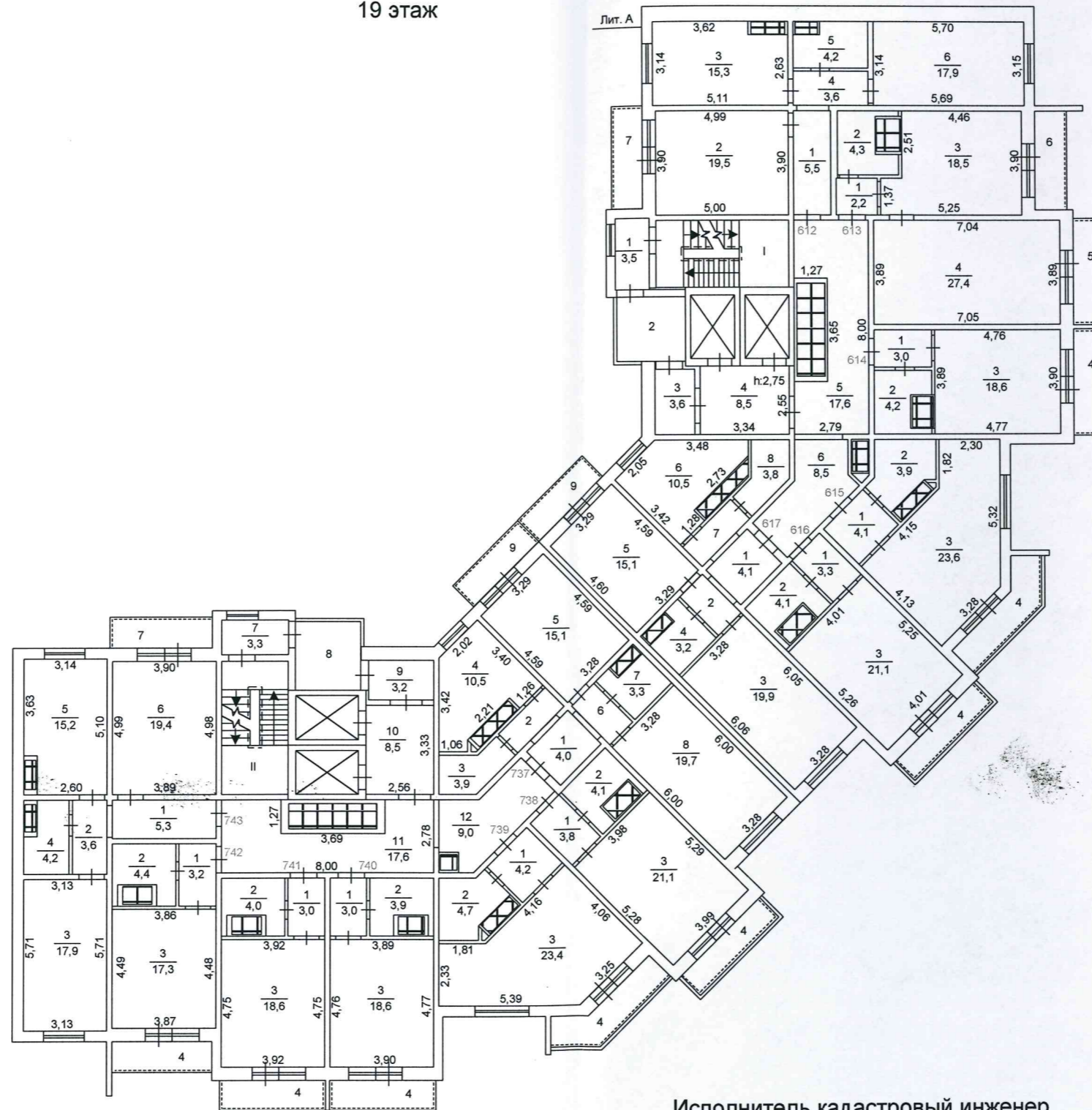
Составлен по состоянию
на " 20 " июня 2017 г.

Исполнитель кадастровый инженер



С.С. Мартынова

19 этаж



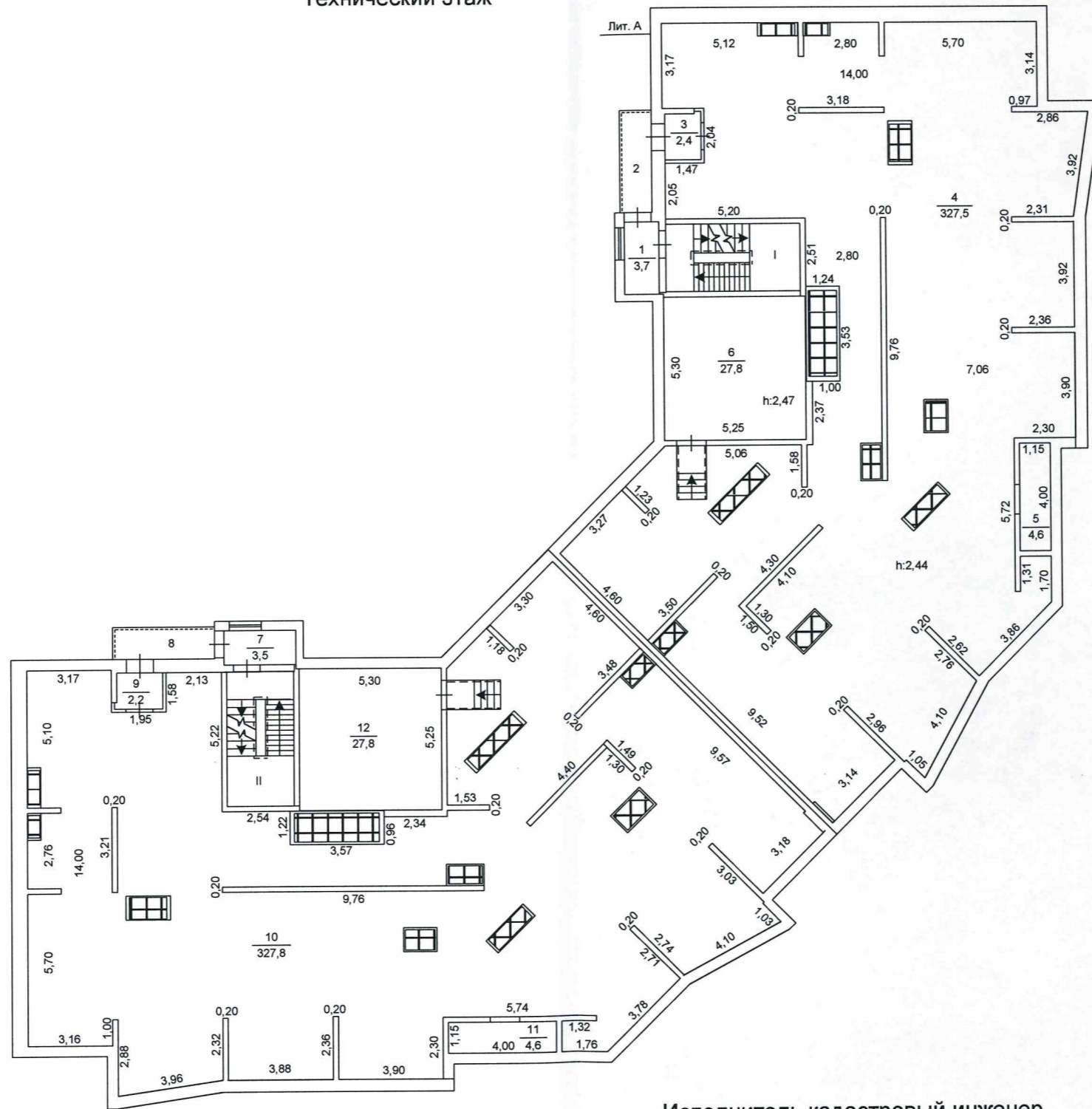
ул. 40 летия Победы, 52

Составлен по состоянию
на " 20 " июня 2017 г.

Исполнитель кадастровый инженер



Технический этаж



ул. 40 летия Победы, 52

Составлен по состоянию
на " 20 " июня 2017 г.

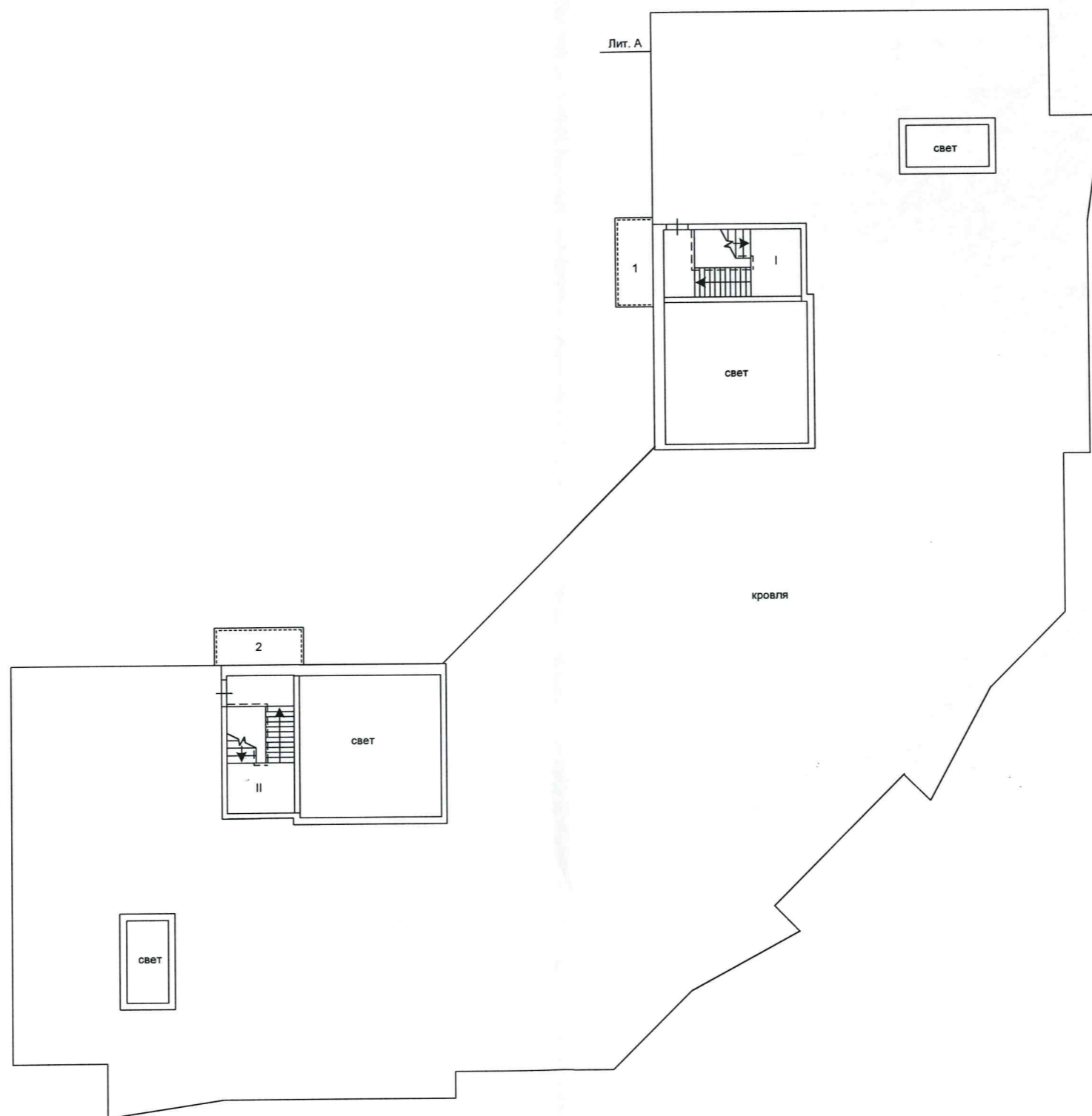
Исполнитель кадастровый инженер



С.С. Мартынова

Светлана Сергеевна

Выход на кровлю



ул. 40 летия Победы, 52

Составлен по состоянию
на " 20 " июня 2017 г.

Исполнитель кадастровый инженер



С.С. Мартынова

Экспликация

помещений здания, расположенного по адресу: г. Челябинск, ул. 40-летия Победы, 52

Дата записи и литеры по плану	Этаж	№ жилого помещения (квартиры)	№ по плану строен. комнаты, кухни, коридора	Назначение жилого помещения:жилая, кухня, коридор и т. п.	Общая площадь, кв.м	Жилая площадь, кв.м	Площадь помещений вспомогательного использования, кв.м	Самовольно присоединенная площадь, кв.м	Самовольно перепланированная площадь, кв.м	Самовольно возведенная площадь, кв.м	Фактическая площадь лоджий, балконов, террас, веранд	Площадь лоджий, балконов, террас, веранд с пониж. коэф.	Высота помещения по внутреннему обмеру, м
20.06.17													
	2	510	1	Коридор	5.3		5.3						2.75
			2	Жилая комната	19.4	19.4							-/-
			3	Кухня	15.2		15.2						-/-
			4	Коридор	3.6		3.6						-/-
			5	Совмещенный санузел	4.2		4.2						-/-
			6	Жилая комната	17.7	17.7							-/-
			Итого по квартире		65.4	37.1	28.3						
			7	Балкон							4.4	1.3	
	2	511	1	Коридор	2.2		2.2						2.75
			2	Совмещенный санузел	4.5		4.5						-/-
			3	Кухня-столовая	18.3		18.3						-/-
			4	Жилая комната	27.4	27.4							-/-
			Итого по квартире		52.4	27.4	25.0						
			5	Балкон							4.7	1.4	
	2	512	1	Коридор	3.0		3.0						2.75
			2	Совмещенный санузел	4.1		4.1						-/-
			3	Жилая комната с кухней-нишей	18.5	18.5							-/-
			Итого по квартире		25.6	18.5	7.1						
			4	Балкон							4.7	1.4	
	2	513	1	Коридор	4.0		4.0						2.75
			2	Совмещенный санузел	4.7		4.7						-/-
			3	Жилая комната с кухней-нишей	23.4	23.4							-/-
			Итого по квартире		32.1	23.4	8.7						
			4	Балкон							4.5	1.4	
	2	514	1	Коридор	3.2		3.2						2.75

		4	Коридор	3.6		3.6														
		5	Совмещенный санузел	4.2		4.2														
		6	Жилая комната	17.9	17.9															
		Итого по квартире		65.7	37.3	28.4														
		7	Балкон							4.4	1.3									
4	523	1	Коридор	2.1		2.1														
		2	Совмещенный санузел	4.6		4.6														
		3	Кухня-столовая	18.5		18.5														
		4	Жилая комната	27.4	27.4															
		Итого по квартире		52.6	27.4	25.2														
		5	Балкон							4.7	1.4									
4	524	1	Коридор	3.0		3.0														
		2	Совмещенный санузел	4.1		4.1														
		3	Жилая комната с кухней-нишей	18.5	18.5															
		Итого по квартире		25.6	18.5	7.1														
		4	Балкон							4.7	1.4									
4	525	1	Коридор	4.0		4.0														
		2	Совмещенный санузел	4.0		4.0														
		3	Жилая комната с кухней-нишей	23.6	23.6															
		Итого по квартире		31.6	23.6	8.0														
		4	Балкон							4.5	1.4									
4	526	1	Коридор	3.2		3.2														
		2	Совмещенный санузел	4.0		4.0														
		3	Жилая комната с кухней-нишей	21.0	21.0															
		Итого по квартире		28.2	21.0	7.2														
		4	Балкон							4.7	1.4									
4	527	1	Коридор	4.0		4.0														
		2	Коридор	2.4		2.4														
		3	Жилая комната	19.7	19.7															
		4	Ванная	3.2		3.2														
		5	Жилая комната	15.2	15.2															
		6	Кухня	10.8		10.8														
		7	Коридор	2.5		2.5														
		8	Совмещенный санузел	3.8		3.8														
		Итого по квартире		61.6	34.9	26.7														
		9	Балкон							3.8	1.1									

4	632	1	Коридор	4.0		4.0														2.75
		2	Коридор	2.5		2.5														-/-
		3	Совмещенный санузел	3.7		3.7														-/-
		4	Кухня	10.5		10.5														-/-
		5	Жилая комната	15.0	15.0															-/-
		6	Коридор	2.4		2.4														-/-
		7	Ванная	3.1		3.1														-/-
		8	Жилая комната	19.6	19.6															-/-
		Итого по квартире		60.8	34.6	26.2														
		9	Балкон															3.7	1.1	
4	633	1	Коридор	3.2		3.2														2.75
		2	Совмещенный санузел	3.9		3.9														-/-
		3	Жилая комната с кухней-нишей	21.0	21.0															-/-
		Итого по квартире		28.1	21.0	7.1														
		4	Балкон															4.8	1.4	
4	634	1	Коридор	4.1		4.1														2.75
		2	Совмещенный санузел	4.5		4.5														-/-
		3	Жилая комната с кухней-нишей	23.8	23.8															-/-
		Итого по квартире		32.4	23.8	8.6														
		4	Балкон															4.4	1.3	
4	635	1	Коридор	3.0		3.0														2.75
		2	Совмещенный санузел	3.8		3.8														-/-
		3	Жилая комната с кухней-нишей	18.6	18.6															-/-
		Итого по квартире		25.4	18.6	6.8														
		4	Балкон															4.4	1.3	
4	636	1	Коридор	3.0		3.0														2.75
		2	Совмещенный санузел	4.2		4.2														-/-
		3	Жилая комната с кухней-нишей	18.5	18.5															-/-
		Итого по квартире		25.7	18.5	7.2														
		4	Балкон															4.4	1.3	
4	637	1	Коридор	3.2		3.2														2.75
		2	Совмещенный санузел	4.3		4.3														-/-
		3	Жилая комната с кухней-нишей	17.4	17.4															-/-
		Итого по квартире		24.9	17.4	7.5														
		4	Балкон															4.3	1.3	

Итого по квартире				52.6	27.6	25.0							
		5	Балкон					4.7	1.4				
15	590	1	Коридор	3.0		3.0						2.75	
		2	Совмещенный санузел	4.1		4.1						-/-	
		3	Жилая комната с кухней-нишей	18.6	18.6							-/-	
Итого по квартире				25.7	18.6	7.1							
		4	Балкон					4.7	1.4				
15	591	1	Коридор	4.1		4.1						2.75	
		2	Совмещенный санузел	3.8		3.8						-/-	
		3	Жилая комната с кухней-нишей	23.5	23.5							-/-	
Итого по квартире				31.4	23.5	7.9							
		4	Балкон					5.8	1.7				
15	592	1	Коридор	3.3		3.3						2.75	
		2	Совмещенный санузел	4.0		4.0						-/-	
		3	Жилая комната с кухней-нишей	21.0	21.0							-/-	
Итого по квартире				28.3	21.0	7.3							
		4	Балкон					4.8	1.4				
15	593	1	Коридор	4.0		4.0						2.75	
		2	Коридор	2.4		2.4						-/-	
		3	Жилая комната	19.7	19.7							-/-	
		4	Ванная	3.3		3.3						-/-	
		5	Жилая комната	15.1	15.1							-/-	
		6	Кухня	10.6		10.6						-/-	
		7	Коридор	2.6		2.6						-/-	
		8	Совмещенный санузел	3.8		3.8						-/-	
Итого по квартире				61.5	34.8	26.7							
		9	Балкон					3.8	1.1				
15	709	1	Коридор	4.0		4.0						2.75	
		2	Коридор	2.6		2.6						-/-	
		3	Совмещенный санузел	3.8		3.8						-/-	
		4	Кухня	10.7		10.7						-/-	
		5	Жилая комната	15.0	15.0							-/-	
		6	Коридор	2.4		2.4						-/-	
		7	Ванная	3.3		3.3						-/-	
		8	Жилая комната	19.7	19.7							-/-	

Итого по квартире				61.5	34.7	26.8							
		9	Балкон								3.7	1.1	
15	710	1	Коридор	3.2		3.2						2.75	
		2	Совмещенный санузел	4.1		4.1						-/-	
		3	Жилая комната с кухней-нишей	21.0	21.0							-/-	
Итого по квартире				28.3	21.0	7.3							
		4	Балкон								4.9	1.5	
15	711	1	Коридор	4.1		4.1						2.75	
		2	Совмещенный санузел	4.7		4.7						-/-	
		3	Жилая комната с кухней-нишей	23.5	23.5							-/-	
Итого по квартире				32.3	23.5	8.8							
		4	Балкон								5.9	1.8	
15	712	1	Коридор	3.0		3.0						2.75	
		2	Совмещенный санузел	4.0		4.0						-/-	
		3	Жилая комната с кухней-нишей	18.4	18.4							-/-	
Итого по квартире				25.4	18.4	7.0							
		4	Балкон								4.4	1.3	
15	713	1	Коридор	3.1		3.1						2.75	
		2	Совмещенный санузел	4.0		4.0						-/-	
		3	Жилая комната с кухней-нишей	18.6	18.6							-/-	
Итого по квартире				25.7	18.6	7.1							
		4	Балкон								4.4	1.3	
15	714	1	Коридор	3.2		3.2						2.75	
		2	Совмещенный санузел	4.4		4.4						-/-	
		3	Жилая комната с кухней-нишей	17.4	17.4							-/-	
Итого по квартире				25.0	17.4	7.6							
		4	Балкон								4.3	1.3	
15	715	1	Коридор	5.6		5.6						2.75	
		2	Коридор	3.6		3.6						2.75	
		3	Жилая комната	17.8	17.8							-/-	
		4	Совмещенный санузел	4.1		4.1						-/-	
		5	Кухня	15.2		15.2						-/-	
		6	Жилая комната	19.5	19.5							-/-	
Итого по квартире				65.8	37.3	28.5							
		7	Балкон								4.4	1.3	

		4	Балкон					4.4	1.3		
16	721	1	Коридор	3.2		3.2				2.75	
		2	Совмещенный санузел	4.4		4.4				-/-	
		3	Жилая комната с кухней-нишей	17.3		17.3				-/-	
Итого по квартире				24.9	✓	17.3	7.6				
		4	Балкон					4.3	1.3		
16	722	1	Коридор	5.5		5.5				2.75	
		2	Коридор	3.6		3.6				2.75	
		3	Жилая комната	17.9		17.9				-/-	
		4	Совмещенный санузел	4.1		4.1				-/-	
		5	Кухня	15.2		15.2				-/-	
		6	Жилая комната	19.5		19.5				-/-	
Итого по квартире				65.8	✓	37.4	28.4				
		7	Балкон					4.4	1.3		
Итого по 16 этажу				528.8		333.8	195.0	60.2	17.9		
17	600	1	Коридор	5.4		5.4				2.75	
		2	Жилая комната	19.5		19.5				-/-	
		3	Кухня	15.3		15.3				-/-	
		4	Коридор	3.6		3.6				-/-	
		5	Совмещенный санузел	4.1		4.1				-/-	
		6	Жилая комната	17.9		17.9				-/-	
Итого по квартире				65.8	✓	37.4	28.4				
		7	Балкон					4.4	1.3		
17	601	1	Коридор	2.2		2.2				2.75	
		2	Совмещенный санузел	4.3		4.3				-/-	
		3	Кухня-столовая	18.5		18.5				-/-	
		4	Жилая комната	27.5		27.5				-/-	
Итого по квартире				52.5	✓	27.5	25.0				
		5	Балкон					4.7	1.4		
17	602	1	Коридор	3.0		3.0				2.75	
		2	Совмещенный санузел	4.1		4.1				-/-	
		3	Жилая комната с кухней-нишей	18.6		18.6				-/-	
Итого по квартире				25.7	✓	18.6	7.1				
		4	Балкон					4.7	1.4		
17	603	1	Коридор	4.2		4.2				2.75	
		2	Совмещенный санузел	3.6		3.6				-/-	

		3	Жилая комната с кухней-нишей	23.3		23.3					-/-
Итого по квартире				31.1	✓	23.3	7.8				
		4	Балкон							5.8	1.7
17	604	1	Коридор	3.3		3.3				2.75	
		2	Совмещенный санузел	4.0		4.0				-/-	
		3	Жилая комната с кухней-нишей	21.1		21.1				-/-	
Итого по квартире				28.4	✓	21.1	7.3				
		4	Балкон							4.8	1.4
17	605	1	Коридор	4.0		4.0				2.75	
		2	Коридор	2.4		2.4				-/-	
		3	Жилая комната	19.6		19.6				-/-	
		4	Ванная	3.3		3.3				-/-	
		5	Жилая комната	15.2		15.2				-/-	
		6	Кухня	10.5		10.5				-/-	
		7	Коридор	2.7		2.7				-/-	
		8	Совмещенный санузел	3.8		3.8				-/-	
Итого по квартире				61.5	✓	34.8	26.7				
		9	Балкон							3.8	1.1
17	723	1	Коридор	4.0		4.0				2.75	
		2	Коридор	2.3		2.3				-/-	
		3	Совмещенный санузел	4.0		4.0				-/-	
		4	Кухня	10.9		10.9				-/-	
		5	Жилая комната	15.1		15.1				-/-	
		6	Коридор	2.4		2.4				-/-	
		7	Ванная	3.3		3.3				-/-	
		8	Жилая комната	19.7		19.7				-/-	
Итого по квартире				61.7	✓	34.8	26.9				
		9	Балкон							3.7	1.1
17	724	1	Коридор	3.3		3.3				2.75	
		2	Совмещенный санузел	4.1		4.1				-/-	
		3	Жилая комната с кухней-нишей	20.9		20.9				-/-	
Итого по квартире				28.3	✓	20.9	7.4				
		4	Балкон							4.9	1.5
17	725	1	Коридор	4.0		4.0				2.75	
		2	Совмещенный санузел	4.8		4.8				-/-	

Прошито, пронумеровано
и скреплено печатью
на 58 листах

