



Акционерное общество "Российский государственный центр инвентаризации и учета объектов недвижимости - Федеральное Бюро Технической Инвентаризации"  
АО "Ростехинвентаризация - Федеральное БТИ"

(полное наименование ОТИ - организация технического учета и технической инвентаризации объектов капитального строительства)

Уральский филиал

(наименование обособленного подразделения ОТИ)

Магнитогорский производственный участок

# ТЕХНИЧЕСКИЙ ПАСПОРТ

Жилой дом №33 со встроенными помещениями общественного назначения  
(вид объекта учета)

Адрес (местоположение) объекта учета:

Субъект Российской Федерации	Челябинская область	
Район	Калининский	
Муниципальное образование	тип	городской округ
	наименование	Челябинский
Населенный пункт	тип	Город
	наименование	Челябинск
Улица (проспект, переулок и т.д.)	тип	улица
	наименование	Университетская Набережная
Номер дома	52	
Номер корпуса		
Номер строения		
Литера	А	
Иное описание местоположения		

Адрес по документам \_\_\_\_\_

Сведения о ранее произведенной постановке на технический учет в ОТИ

Инвентарный номер	75:438:002:000199860
Кадастровый номер	

Получить справку о постановке на технический учет и внесении сведений в Единый государственный реестр недвижимости (ЕГРОКС)

Наименование учетного органа	
Инвентарный номер	
Кадастровый номер	
Дата внесения сведений в ЕГРОКС	

Паспорт составлен по состоянию на:

26 февраля 2019 г.

Руководитель (уполномоченное лицо) ОТИ

(подпись)

Ахметов Д.Г.



## 1.Сведения о балансодержателе

№ п/п	Дата записи	Наименование балансодержателя	Примечание

## 2.Архитектурно-планировочные и эксплуатационные показатели:

Общие сведения:			Жилые помещения:		
№ п/п			№ п/п		
1	Серия, тип проекта	108-13-26	1	Число квартир	189
2	Категория жилищного фонда*		2	Число комнат	294
3	Количество секций	1	3	Общая площадь жилых помещений (квартир, комнат) (нужное подчеркнуть)	7454,3
4	Литера	A	4	Жилая площадь жилых помещений (квартир, комнат) (нужное подчеркнуть)	5165,7
5	Материал стен	монолитные,железобетонные	5	Средняя жилая площадь квартиры	27,3
6	Год ввода в эксплуатацию**	2019	<b>Стоимость 1 м<sup>2</sup> жилой площади:</b>		
7	Дата первичной инвентаризации	26.02.19			137,54
8	Число этажей:	наземных	22	<b>Нежилые помещения:</b>	
		подземных	тех.подполье		
9	Строительный объем	40685	<b>Общая площадь нежилых помещений</b>		
10	Площадь застройки	678,6			460,2
11	Физический износ	0%			
12	по состоянию на	26.02.2019			
13	Общая площадь здания	10898,2			
14	Общая площадь помещений, предназначенных для обслуживания более одного помещения в доме (общие помещения дома)	2983,70			
15	Площ. лоджий, балконов, веранд, террас:	фактическая	798,0		
		с понижающим	426,3		

## 3.Общая стоимость здания\*\*\*

Действительная инвентаризационная стоимость, руб. в ценах 2006 г.	Полная балансовая стоимость, (руб. в ценах 1969г.).	Остаточная балансовая стоимость, (руб. в ценах 1969г.)

\* Заполняется в зависимости от формы собственности

\*\* Заполняется при наличии документа, подтверждающего ввод объекта в эксплуатацию в установленном порядке

\*\*\* Заполняется в ценах, действующих на момент составления паспорта

### 1. Распределение площади жилых помещений в здании (квартир, комнат)

	из общего числа площади					распределение квартир по числу комнат						
	в квартирах	в помещениях коридорной системы	в общежитиях	в мансардах	в подвалах	в цокольных этажах	в бараках	однокомнатные	двухкомнатные	трехкомнатные	четырёхкомнатные	пятикомнатные
Количество жилых комнат	294						126	42	126			
Общая площадь, кв. м	7454,3						3739,1	954,8	2760,4			
Жилая площадь, кв. м	5165,7						2303,4	721,2	2141,1			
Количество жилых помещений (квартир)	189						126	21	42			
Фактическая площадь лоджий, балконов, веранд, террас	798,0						541,8	73,5	182,7			

### 2. Распределение площади нежилых помещений

	Площадь	
	торговая	прочая
всего	460,2	460,2
культурно-зрелищное		
физкультурно-спортивная		
лечебно-оздоровительная		
научно-исследовательская		
учебно-воспитательная		
административная		
производственная		
общественное питание		
складская		
транспортная		

### 3. Благоустройство здания (площадь, кв. м)

	отопление			ванная		гор. водоснабжение		газ. снабжение		лифты		
	от собств. котельной	от гр. или кв. котельной	калориферное	гор. водоснабжение	гор. водоснабжение	от колонки	центральное	баллонное	центральное	электроплиты	мусоропровод	
канализация			на газе									
			на твердом топливе									
			на газе									
			на твердом топливе									
			АГВ									
			печное									
			центральное									
			центральная									
			местная									
			водопровод									
			литера									
А	7454,3	7454,3	7454,3	7454,3	7454,3	7454,3	7454,3	7454,3	7454,3	7454,3	7454,3	9930,1

#### 4. Экспликация площади земельного участка, кв. м.

по землеотводным документам	Площадь участка				Незастроенная площадь								
	по фактическому использованию	в том числе		асф. покрытия		прочие замощения	оборудованные площадки			под зелеными насаждениями			
		застроенная	незастроенная	проезда	трогуара		детские	спортивные	грунт	придомовой двор	газон с деревьями	газон, цветочники, клумбы	плодовый сад
	678,6												

#### 5. Уборочная площадь земельного участка, кв. м.

Всего	Дворовая площадь								Уличная территория				
	Всего	в том числе				спортив. площадки	грунт	зеленые насаждения	всего	в том числе			
		проезд	трогуар	прочие замощения	детские площадки					проезд	трогуар	прочие замощения	зеленые насаждения

#### 6. Исчисление площадей и объемов здания (его частей), служебных строений, сооружений

Литера	Наименование здания, его частей и сооружений	Этаж	Формулы для подсчета площадей по наружному обмеру	Площадь (м <sup>2</sup> )	Высота (м)	Объем (м <sup>3</sup> )
A	жилой дом	тех. подполье	$(17,60 \cdot 15,01) + (7,38 \cdot 25,39) + (3,47 \cdot 20,03) + (2,21 \cdot 12,45) + (4,15 \cdot 5,75) + (5,75 \cdot 2,60)$	587,4	2,54	1492
	жилой дом	1этаж	$(17,60 \cdot 8,78) + (2,96 \cdot 20,88) + (3,27 \cdot 27,68) + (12,45 \cdot 13,06) + (7,58 \cdot 10,85) + (7,47 + 10,85/2) \cdot 5,46 + (1,00 + 2,21/2) + 6,33$	611,9	4,38	2680
	жилой дом	2-22 этаж	$(22,39 \cdot 5,36) + (1,40 \cdot 4,12) + (10,03 \cdot 11,75) + (0,10 \cdot 1,87) + (20,04 \cdot 14,11)$	526,6	64,67	34055
	Лоджии	2-22 этаж	$(1,17 \cdot 3,71) + (3,76 \cdot 1,15) + (3,05 \cdot 1,17) + (1,11 \cdot 3,68) + (1,08 \cdot 3,28) + (1,12 \cdot 3,80) + (1,14 \cdot 4,44) + (1,18 \cdot 3,61) + (1,18 \cdot 3,70)$	38,0	64,67	2457
	Проходные балконы	2-22 этаж	$(1,87 \cdot 4,53) \cdot 21$	177,9		
	приямки	1	$(1,25 \cdot 1,80) \cdot 2$	4,5		
	вход в подвал		$4,15 \cdot 2,48$	10,3		
	крыльца		$(1,50 \cdot 1,20) \cdot 2 + (1,97 \cdot 2,13) \cdot 2 + (2,10 \cdot 2,48) + (3,07 \cdot 0,78) + (1,51 \cdot 2,55) + (1,93 \cdot 3,02) + (2,83 \cdot 6,33) + (3,08 \cdot 1,52)$	51,9		
			<b>Застроенная площадь</b>	<b>678,6</b>		
			<b>Съемочная площадь</b>	<b>16858,5</b>		

# Техническое описание конструктивных элементов и определение физического износа

Литера	<b>A</b>	Год ввода в эксплуатацию	<b>2019</b>	Число этажей	<b>тех.подполье</b>	Группа капитальности	<b>2</b>
Вид внутренней отделки				Сборник	<b>28</b>	Таблица	<b>36</b>
Год реконструкции		Год капитального ремонта					

№п.п.	Наименование конструктивного элемента	Описание конструктивных элементов (материал, конструкция, отделка и прочее)	Техническое состояние	Удельный вес по таблице	Ценностной коэффициент	Удельный вес конструктивного элемента после применения цен. К-та	Износ в %	% износа к строению (гр. 7хгр. 8)/100	Текущие изменения		
									Износ, %	элемент к строению	
1	2	3	4	5	6	7	8	9	10	11	
1	Фундаменты							0,00			
2	Наружные стены, t= см	<b>ж/б блоки</b>	<i>хорошее</i>		1,00	0,0		0,00			
	Перегородки	<b>ж/б блоки</b>	<i>хорошее</i>								
3	Перекрытия	чердачное			1,00	0,0		0,00			
		междуэтажное	<b>ж/б плиты</b>	<i>хорошее</i>							
4	Крыша							0,00			
5	Полы	<b>бетон</b>	<i>хорошее</i>		1,00	0,0		0,00			
6	Проемы	оконные			1,00	0,0		0,00			
		дверные	<b>металлические</b>	<i>хорошее</i>							
7	Отделочные работы	внутренняя				0,0		0,00			
		наружная									
8	Санитар. и электротех. уст-ва	отопление									
		водопровод									
		канализация									
		гор. водо-снабжение									
		электроосвещение	<b>открытая проводка</b>								
		вентиляция									
		радио					0,0		0,00		
		телефон									
		ванны									
		лифты									
		газоснаб-жение									
		телевидение									
9	Прочие работы	<b>крыльца</b>	<i>хорошее</i>	6	1,00	6,0		0,00			
<b>Итого:</b>				<b>6</b>		<b>6,0</b>		<b>0,00</b>			

% износа, приведенный к 100 по формуле: процент износа (гр. 9) \* 100/ удельный вес (гр. 7)=

**0**

% износа по состоянию на **26 марта 2019 г.**

# Техническое описание конструктивных элементов и определение физического износа

Литера **A** Год ввода в эксплуатацию **2019** Число этажей **22** Группа капитальности **2**  
 Вид внутренней отделки **простая** Сборник **28** Таблица **36**  
 Год реконструкции \_\_\_\_\_ Год капитального ремонта \_\_\_\_\_

№п.п.	Наименование конструктивного элемента	Описание конструктивных элементов (материал, конструкция, отделка и прочее)	Техническое состояние	Удельный вес по таблице	Ценностной коэффициент	Удельный вес конструктивного элемента после применения цен. К-та	Износ в %	% износа к строению (гр. 7хгр. 8)/100	Текущие изменения		
									элементу	к строению	
1	2	3	4	5	6	7	8	9	10	11	
1	Фундаменты	<b>монолитная плита по забивным сваям-стойкам</b>	<b>хорошее</b>	14	1,00	14,0	0	0,00			
2	Наружные стены, t= см	<b>Колонны сборные, диафрагмы жесткости-монолитные, железобетонные</b>	<b>хорошее</b>	31	1,00	31,0	0	0,00			
	Перегородки	<b>кирпич, шлакоблок, бетонные</b>	<b>хорошее</b>								
3	Перекрытия	чердачное	<b>ж/б плиты</b>	11	1,00	11,0	0	0,00			
		междуэтажное	<b>ж/б плиты</b>								<b>хорошее</b>
4	Крыша	<b>плоская рулонная</b>	<b>хорошее</b>	1	1,00	1,0	0	0,00			
5	Полы	<b>бетон</b>	<b>хорошее</b>	5	1,00	5,0	0	0,00			
6	Проемы	оконные	<b>пластиковые</b>	7	1,00	7,0	0	0,00			
		дверные	<b>простые</b>								<b>хорошее</b>
7	Отделочные работы	внутренняя	<b>оштукатурено</b>	10	1,00	10,0	0	0,00			
		наружная									
8	Санитар. и электротех. уст-ва	отопление	<b>от ТЭЦ</b>	15			0	0,00			
		водопровод	<b>центральный</b>								
		канализация	<b>центральная</b>								<b>хорошее</b>
		гор. водо-снабжение	<b>центральное</b>								
		электроосвещение	<b>скрытая проводка</b>								<b>хорошее</b>
		вентиляция	<b>приточно-вытяжная</b>								
		радио									
		телефон									
		ванны	<b>да</b>								
		лифты	<b>да</b>								
		газоснабжение									
		телевидение	<b>да</b>								
электроплиты	<b>да</b>										
9	Прочие работы	<b>крыльца</b>	<b>хорошее</b>	6	1,00	6,0	0	0,00			
<b>Итого:</b>				<b>100</b>		<b>100,0</b>		<b>0,00</b>			

% износа, приведенный к 100 по формуле: процент износа (гр. 9) \* 100/ удельный вес (гр. 7)=

% готовности объекта =

% износа по состоянию на **26 марта 2019 г.**

8. Исчисление восстановительной и действительной стоимости зданий (их частей), пристроек (не отапливаемых), веранд, террас (руб. в ценах 1969г.)

Литера	№ помещения	Наименование	№ сборника	№ таблицы	Стоимость измерителя по таблице	Поправка к стоимости (коэффициенты) на:					Удельный вес с поправками	Стоимость измерителя с поправками	Кол-во (объем – м3, площадь м2)	Восстановительная стоимость, в руб.	% износа	Действительная стоимость, в руб.
						удельный вес	группу капитальности	климат. район	на площадь	на этаж						
A		жилой дом	28	36	27,10	1,00	1,04	1,07	0,88	0,95	0,93	25,20	40685	1025262	0	1025262
<b>ИТОГО:</b>													<b>1025262</b>		<b>1025262</b>	

9. Исчисление восстановительной и действительной стоимости служебных построек (руб. в ценах 1969г.)

Литера	№ помещения	Наименование служебных построек	№ сборника	№ таблицы	Стоимость измерителя по таблице	Поправка к стоимости (коэффициенты) на:					Удельный вес с поправками	Стоимость измерителя с поправками	Кол-во (объем – м3, площадь м2)	Восстановительная стоимость, в руб.	% износа	Действительная стоимость, в руб.
						удельный вес	группу капитальности	климат. район	на площадь	на этаж						
<b>ИТОГО:</b>													<b>0</b>		<b>0</b>	

## 10. Исчисление восстановительной и действительной стоимости ограждений, сооружений (руб. в ценах 1969г.)

Литера	Наименование	Материал, конструкция	Размеры		площадь (м <sup>2</sup> ), объем (м <sup>3</sup> )	№ сборника	таблицы	измеритель	Стоимость измерителя с поправками	Поправка на климатический р-н	Стоимость измерителя после применения поправки	Восстановительная стоимость, в руб.	% износа	Действительная стоимость, в руб.
			длина (м)	ширина, высота (м)										
<b>ИТОГО:</b>												0		0

## 11. Общая стоимость (руб. в ценах 1969г.)

	Восстановительная стоимость, руб.	Действительная стоимость, руб.
Здание и его части	1025262	1025262
Служебные постройки	0	0
Сооружения	0	0
<b>Всего</b>	<b>1025262</b>	<b>1025262</b>

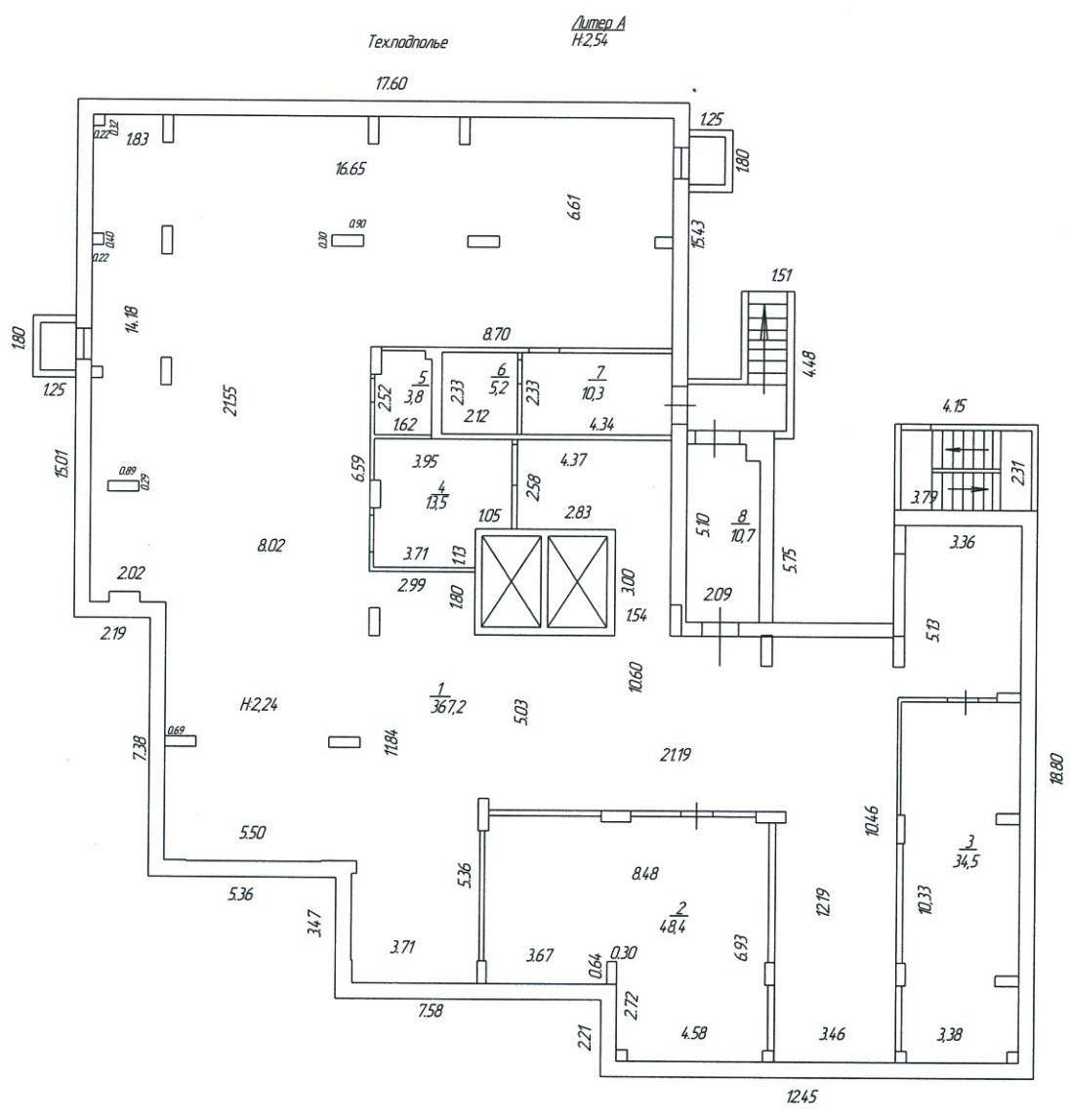
## 12. Стоимость нежилого здания (руб. в ценах текущего года)

Действительная инвентаризационная стоимость, руб. в ценах 1961 г.	Действительная инвентаризационная стоимость, руб. в ценах 1991 г.	Действительная инвентаризационная стоимость, руб. в ценах 2014 г.
1025262	2019766	65541411

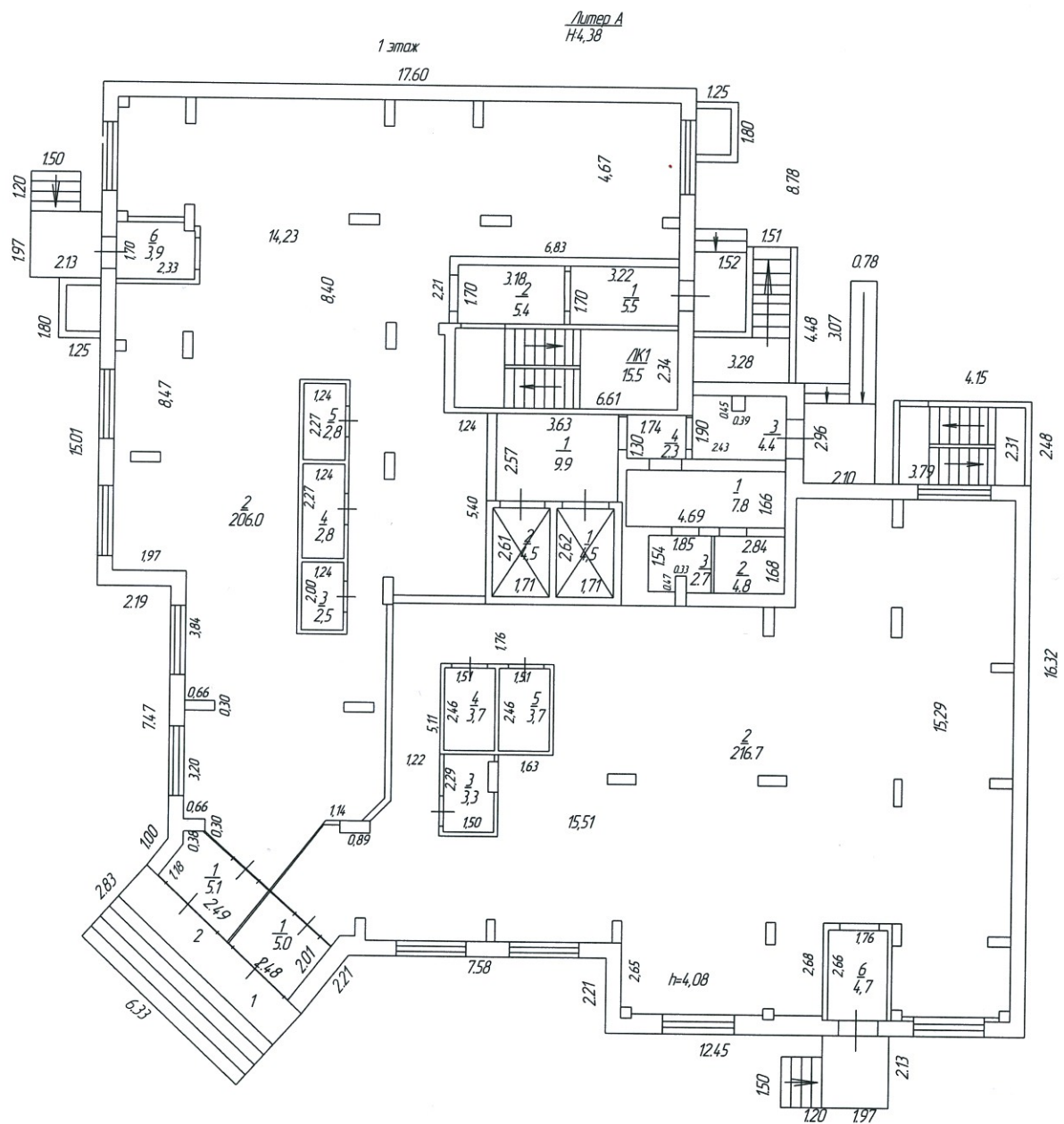
## 13. Отметка об обследовании

Дата обследования	Исполнил		Проверил		Руководитель	
	Ф.И.О.	Подпись	Ф.И.О.	Подпись	Ф.И.О.	Подпись
26.02.2019	Белуосова И.А.		Альмуратова Л.А.		Ахметов Д.Г.	





РОССИЙСКАЯ ФЕДЕРАЦИЯ ФЕДЕРАЛЬНАЯ СЛУЖБА ГОСУДАРСТВЕННОЙ РЕГИСТРАЦИИ, КАДАСТРА И КАРТОГРАФИИ ФЕДЕРАЛЬНОЕ ГОСУДАРСТВЕННОЕ УНИТАРНОЕ ПРЕДПРИЯТИЕ, ОСНОВАННОЕ НА ПРАВЕ ХОЗЯЙСТВЕННОГО ВЕДЕНИЯ, РОССИЙСКИЙ ГОСУДАРСТВЕННЫЙ ЦЕНТР ИНВЕНТАРИЗАЦИИ И УЧЕТА ОБЪЕКТОВ НЕДВИЖИМОСТИ - ФЕДЕРАЛЬНОЕ БЮРО ТЕХНИЧЕСКОЙ ИНВЕНТАРИЗАЦИИ			
ЛИСТ №	Позтажный план на многоквартирный жилой дом, Лит А, расположенный: г. Челябинск, ул. Университетская Набережная д.52		МАСШТАБ 1:200
ДАТА	ИСПОЛНИТЕЛИ	ФАМИЛИЯ, ИМЯ, ОТЧЕСТВО	ПОДПИСЬ
26.02.2019	ИСПОЛНИЛ	Белоусова И.А.	
	ПРОВЕРИЛ	Альмуратова Л.А.	
	НАЧАЛЬНИК	Ахметов Д.Г.	

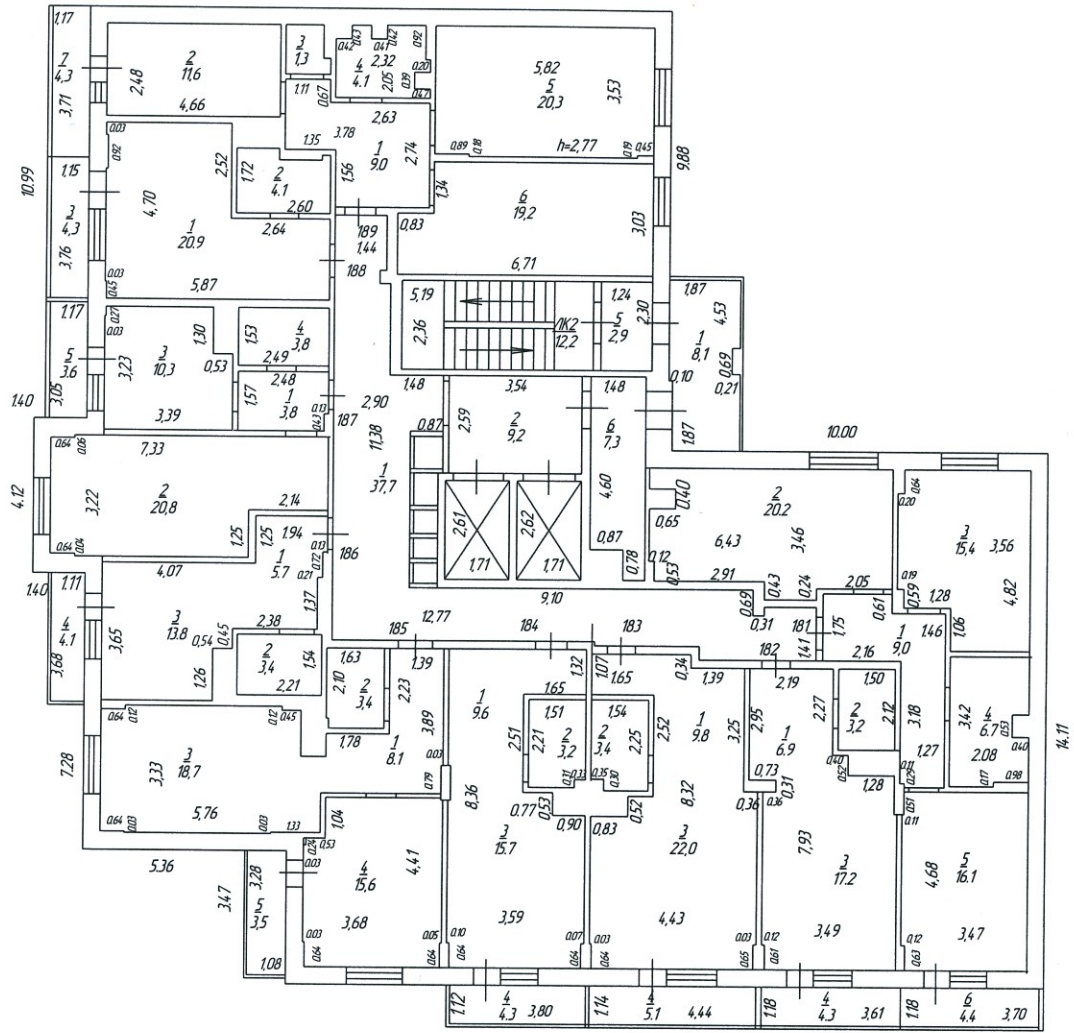


РОССИЙСКАЯ ФЕДЕРАЦИЯ ФЕДЕРАЛЬНАЯ СЛУЖБА ГОСУДАРСТВЕННОЙ РЕГИСТРАЦИИ, КАДАСТРА И КАРТОГРАФИИ ФЕДЕРАЛЬНОЕ ГОСУДАРСТВЕННОЕ УНИТАРНОЕ ПРЕДПРИЯТИЕ, ОСНОВАННОЕ НА ПРАВЕ ХОЗЯЙСТВЕННОГО ВЕДЕНИЯ, РОССИЙСКИЙ ГОСУДАРСТВЕННЫЙ ЦЕНТР ИНВЕНТАРИЗАЦИИ И УЧЕТА ОБЪЕКТОВ НЕДВИЖИМОСТИ - ФЕДЕРАЛЬНОЕ БЮРО ТЕХНИЧЕСКОЙ ИНВЕНТАРИЗАЦИИ			
ЛИСТ №	Поэтажный план на многоквартирный жилой дом, Лит А, расположенный: г. Челябинск, ул. Университетская Набережная д.52		МАСШТАБ 1:200
ДАТА	ИСПОЛНИТЕЛИ	ФАМИЛИЯ, ИМЯ, ОТЧЕСТВО	ПОДПИСЬ
26.02.2019	ИСПОЛНИЛ	Белоусова И.А.	
	ПРОВЕРИЛ	Альмуратова Л.А.	
	НАЧАЛЬНИК	Ахметов Д.Г.	

2 этаж

Литер А  
Н64.67

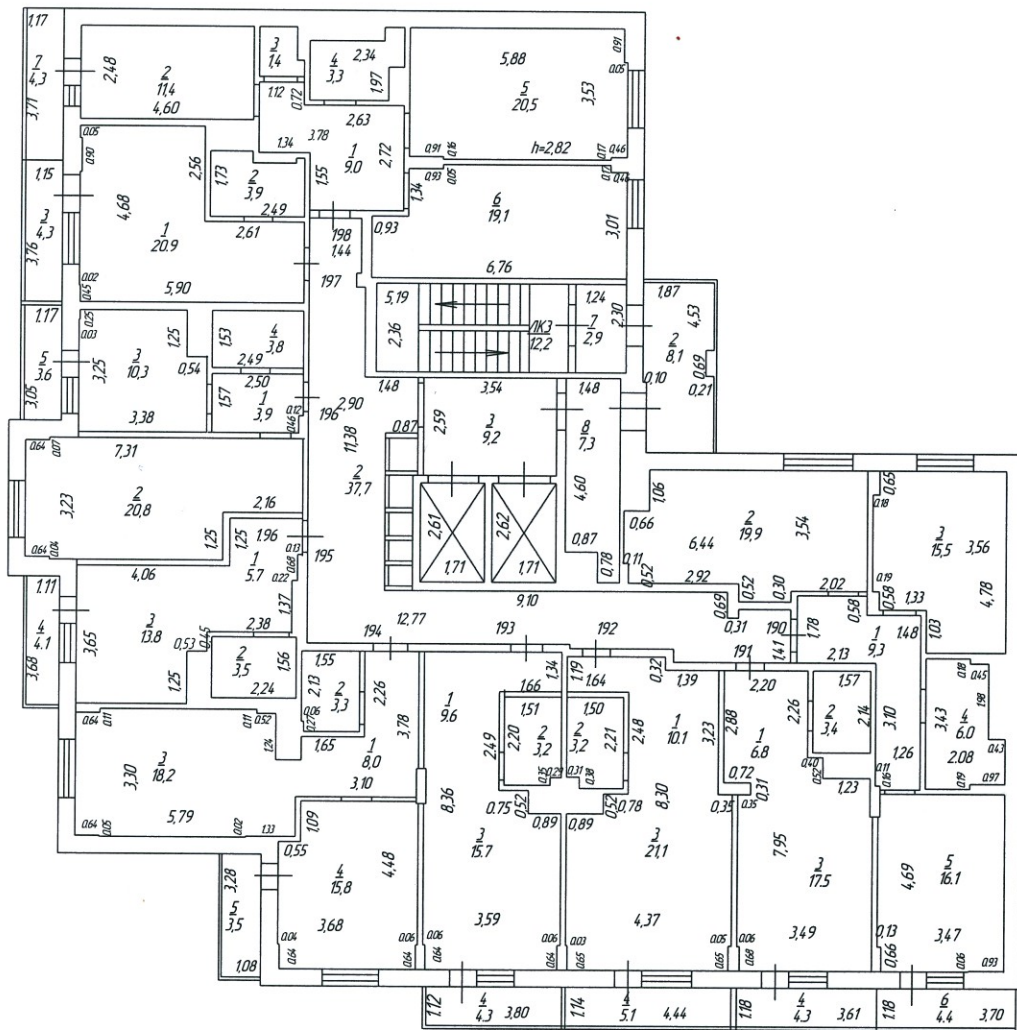
15.39



20.04

РОССИЙСКАЯ ФЕДЕРАЦИЯ  
ФЕДЕРАЛЬНАЯ СЛУЖБА ГОСУДАРСТВЕННОЙ РЕГИСТРАЦИИ, КАДАСТРА И КАРТОГРАФИИ  
ФЕДЕРАЛЬНОЕ ГОСУДАРСТВЕННОЕ УНИТАРНОЕ ПРЕДПРИЯТИЕ, ОСНОВАННОЕ НА ПРАВЕ ХОЗЯЙСТВЕННОГО ВЕДЕНИЯ,  
РОССИЙСКИЙ ГОСУДАРСТВЕННЫЙ ЦЕНТР ИНВЕНТАРИЗАЦИИ И УЧЕТА ОБЪЕКТОВ НЕДВИЖИМОСТИ - ФЕДЕРАЛЬНОЕ БЮРО ТЕХНИЧЕСКОЙ ИНВЕНТАРИЗАЦИИ

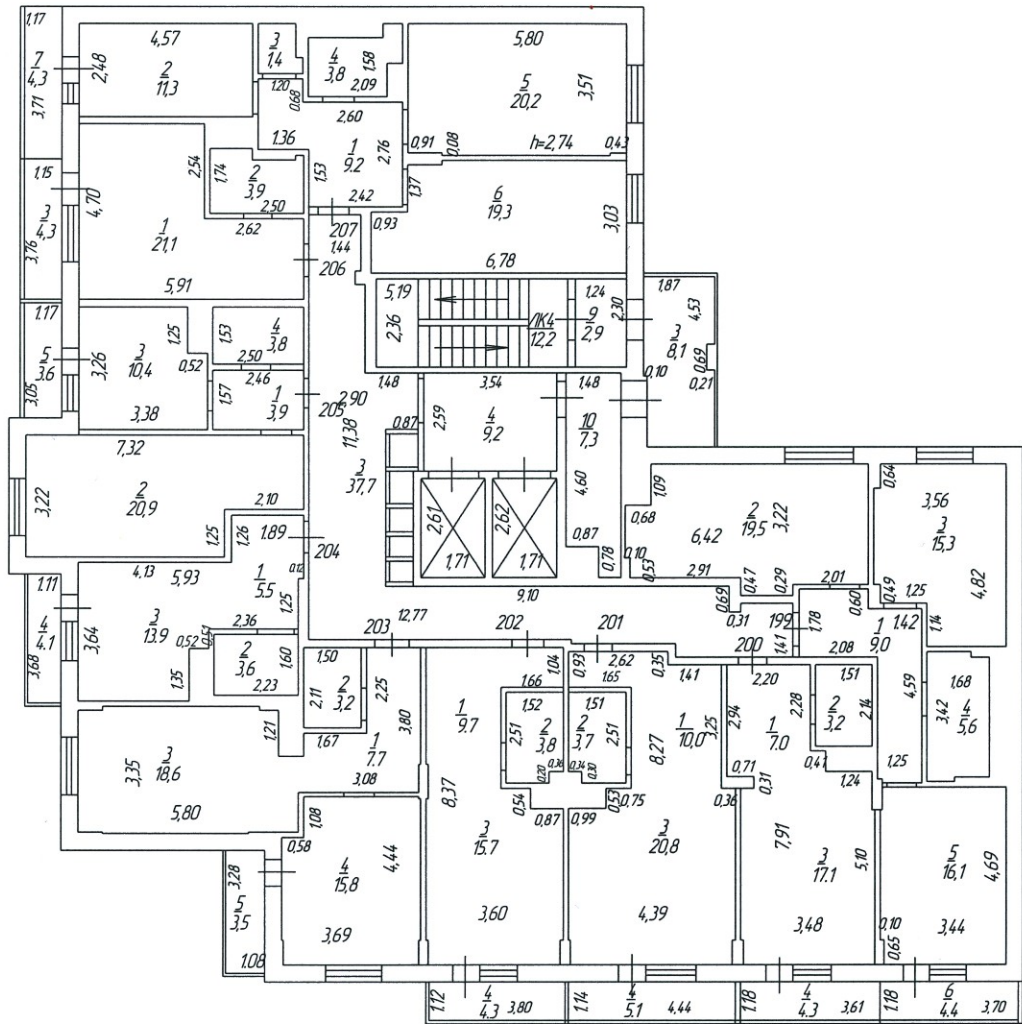
ЛИСТ №	Позэтажный план на многоквартирный жилой дом, Лит А, расположенный: 2. Челябинск, ул. Университетская Набережная д.52		МАСШТАБ 1:200
ДАТА	ИСПОЛНИТЕЛИ	ФАМИЛИЯ, ИМЯ, ОТЧЕСТВО	ПОДПИСЬ
26.02.2019	ИСПОЛНИЛ	Белоусова И.А.	
	ПРОВЕРИЛ	Альмуратова Л.А.	
	НАЧАЛЬНИК	Ахметов Д.Г.	



РОССИЙСКАЯ ФЕДЕРАЦИЯ  
 ФЕДЕРАЛЬНАЯ СЛУЖБА ГОСУДАРСТВЕННОЙ РЕГИСТРАЦИИ, КАДАСТРА И КАРТОГРАФИИ  
 ФЕДЕРАЛЬНОЕ ГОСУДАРСТВЕННОЕ УНИТАРНОЕ ПРЕДПРИЯТИЕ, ОСНОВАННОЕ НА ПРАВЕ ХОЗЯЙСТВЕННОГО ВЕДЕНИЯ,  
 «РОССИЙСКИЙ ГОСУДАРСТВЕННЫЙ ЦЕНТР ИНВЕНТАРИЗАЦИИ И УЧЕТА ОБЪЕКТОВ НЕДВИЖИМОСТИ - ФЕДЕРАЛЬНОЕ БЮРО ТЕХНИЧЕСКОЙ ИНВЕНТАРИЗАЦИИ»

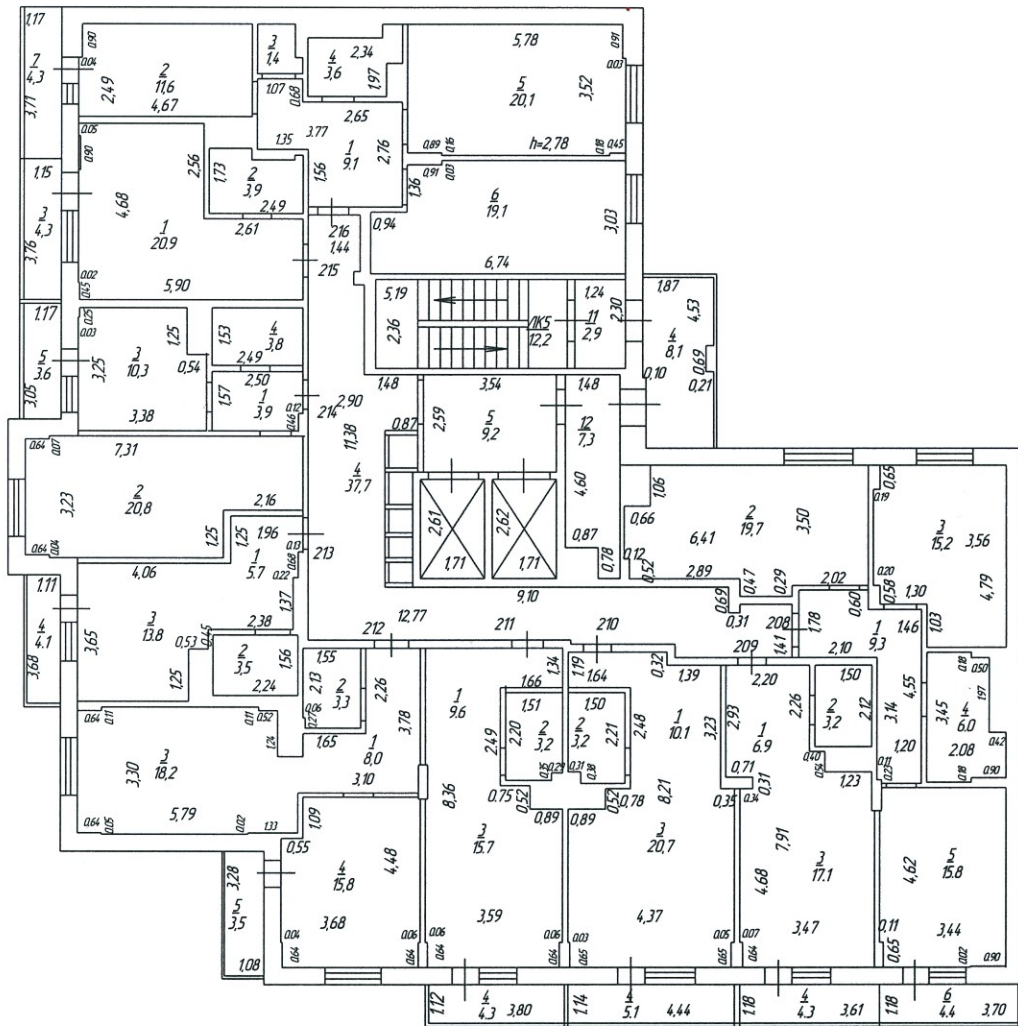
ЛИСТ №	Поэтажный план на многоквартирный жилой дом, Лит А, расположенный: г. Челябинск, ул. Университетская Набережная д.52		МАСШТАБ 1:200
ДАТА	ИСПОЛНИТЕЛИ	ФАМИЛИЯ, ИМЯ, ОТЧЕСТВО	ПОДПИСЬ
26.02.2019	ИСПОЛНИЛ	Белоусова И.А.	
	ПРОВЕРИЛ	Альмуратова Л.А.	
	НАЧАЛЬНИК	Ахметов Д.Г.	

4 этаж

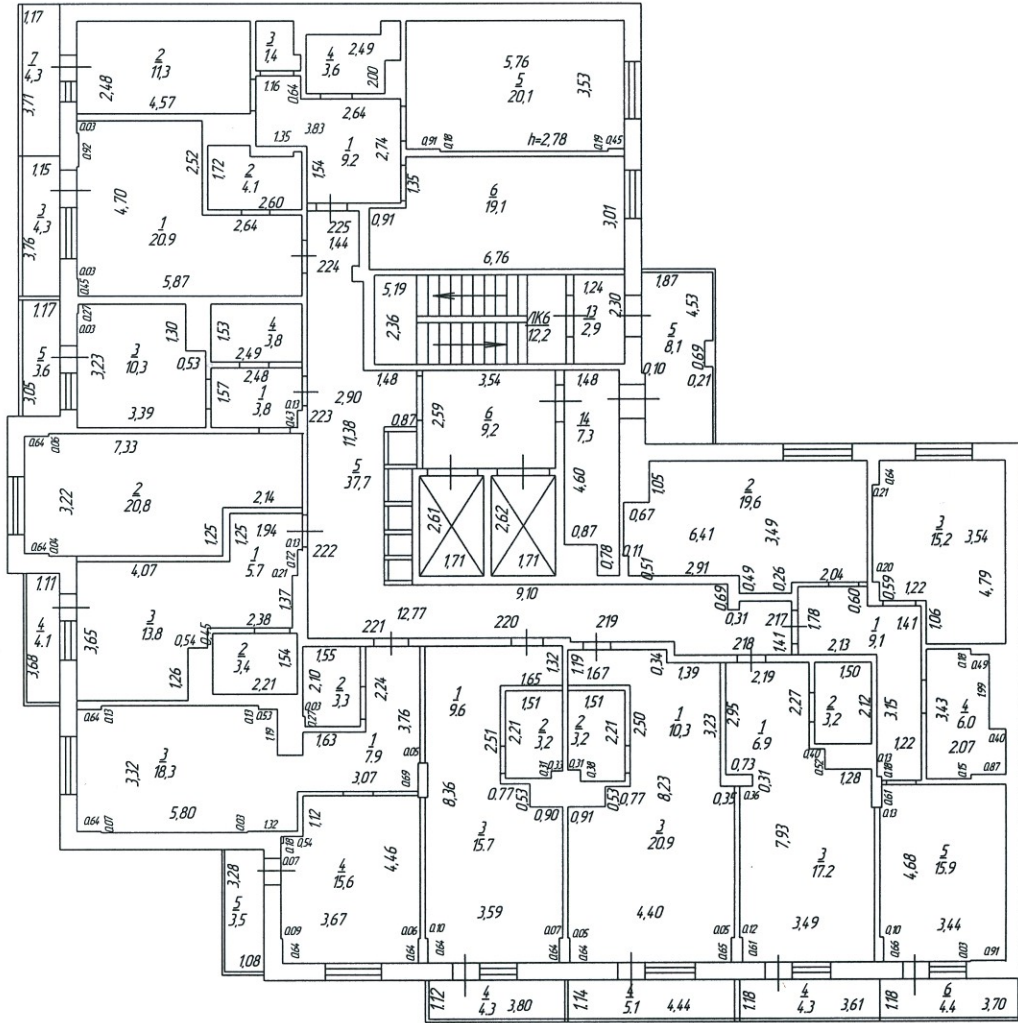


РОССИЙСКАЯ ФЕДЕРАЦИЯ ФЕДЕРАЛЬНАЯ СЛУЖБА ГОСУДАРСТВЕННОЙ РЕГИСТРАЦИИ, КАДАСТРА И КАРТОГРАФИИ ФЕДЕРАЛЬНОЕ ГОСУДАРСТВЕННОЕ УНИТАРНОЕ ПРЕДПРИЯТИЕ, ОСНОВАННОЕ НА ПРАВЕ ХОЗЯЙСТВЕННОГО ВЕДЕНИЯ, «РОССИЙСКИЙ ГОСУДАРСТВЕННЫЙ ЦЕНТР ИНВЕНТАРИЗАЦИИ И УЧЕТА ОБЪЕКТОВ НЕДВИЖИМОСТИ - ФЕДЕРАЛЬНОЕ БЮРО ТЕХНИЧЕСКОЙ ИНВЕНТАРИЗАЦИИ»			
ЛИСТ №	Поэтажный план на многоквартирный жилой дом, Лит А, расположенный: г. Челябинск, ул. Университетская Набережная д.52		МАСШТАБ 1:200
ДАТА	ИСПОЛНИТЕЛИ	ФАМИЛИЯ, ИМЯ, ОТЧЕСТВО	ПОДПИСЬ
26.02.2019	ИСПОЛНИЛ	Белоусова И.А.	
-	ПРОВЕРИЛ	Альмуратова Л.А.	
-	НАЧАЛЬНИК	Ахметов Д.Г.	

5 этаж

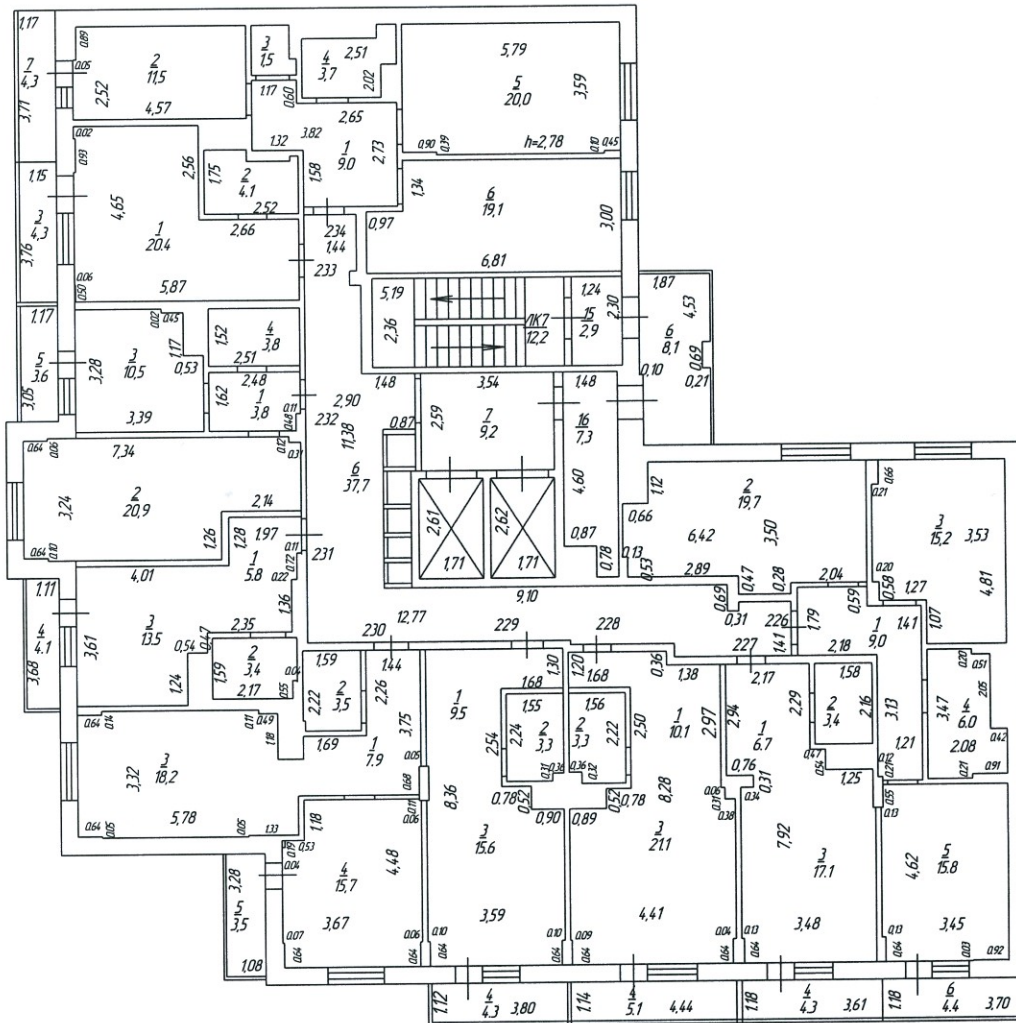


РОССИЙСКАЯ ФЕДЕРАЦИЯ ФЕДЕРАЛЬНАЯ СЛУЖБА ГОСУДАРСТВЕННОЙ РЕГИСТРАЦИИ, КАДАСТРА И КАРТОГРАФИИ ФЕДЕРАЛЬНОЕ ГОСУДАРСТВЕННОЕ УЧИТАРНОЕ ПРЕДПРИЯТИЕ, ОСНОВАННОЕ НА ПРАВЕ ХОЗЯЙСТВЕННОГО ВЕДЕНИЯ, «РОССИЙСКИЙ ГОСУДАРСТВЕННЫЙ ЦЕНТР ИНВЕНТАРИЗАЦИИ И УЧЕТА ОБЪЕКТОВ НЕДВИЖИМОСТИ - ФЕДЕРАЛЬНОЕ БЮРО ТЕХНИЧЕСКОЙ ИНВЕНТАРИЗАЦИИ»			
ЛИСТ №	Позэтажный план на многоквартирный жилой дом, Лит А, расположенный: г. Челябинск, ул. Университетская д.52		МАСШТАБ 1:200
ДАТА	ИСПОЛНИТЕЛИ	ФАМИЛИЯ, ИМЯ, ОТЧЕСТВО	ПОДПИСЬ
26.02.2019	ИСПОЛНИЛ	Белоусова И.А	
	ПРОВЕРИЛ	Альмуратова Л.А.	
	НАЧАЛЬНИК	Ахметов Д.Г.	



РОССИЙСКАЯ ФЕДЕРАЦИЯ  
 ФЕДЕРАЛЬНАЯ СЛУЖБА ГОСУДАРСТВЕННОЙ РЕГИСТРАЦИИ, КАДАСТРА И КАРТОГРАФИИ  
 ФЕДЕРАЛЬНОЕ ГОСУДАРСТВЕННОЕ УНИТАРНОЕ ПРЕДПРИЯТИЕ, ОСНОВАННОЕ НА ПРАВЕ ХОЗЯЙСТВЕННОГО ВЕДЕНИЯ,  
 «РОССИЙСКИЙ ГОСУДАРСТВЕННЫЙ ЦЕНТР ИНВЕНТАРИЗАЦИИ И УЧЕТА ОБЪЕКТОВ НЕДВИЖИМОСТИ - ФЕДЕРАЛЬНОЕ БЮРО ТЕХНИЧЕСКОЙ ИНВЕНТАРИЗАЦИИ»

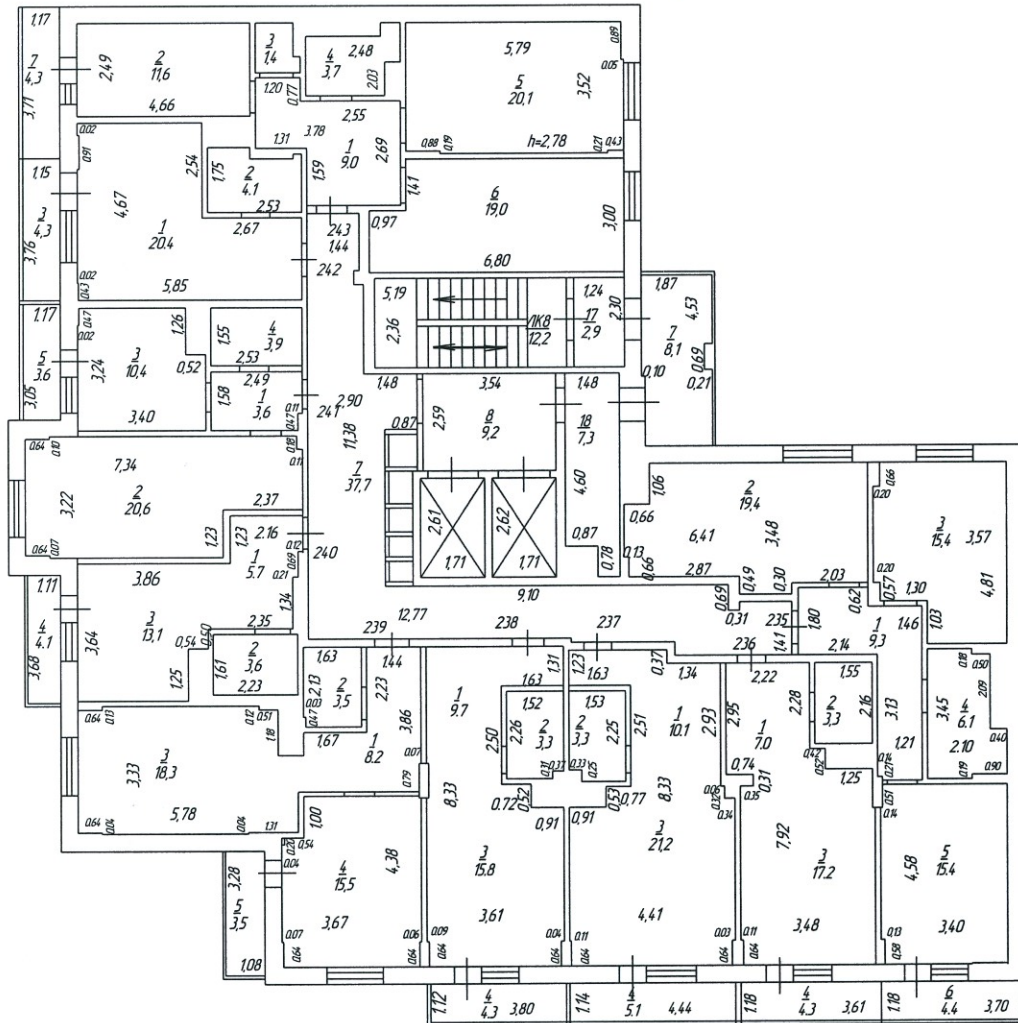
ЛИСТ №	Позэтажный план на многоквартирный жилой дом, Лит А, расположенный: г. Челябинск, ул. Университетская Набережная д.52		МАСШТАБ 1:200
ДАТА	ИСПОЛНИТЕЛИ	ФАМИЛИЯ, ИМЯ, ОТЧЕСТВО	ПОДПИСЬ
26.02.2019	ИСПОЛНИЛ	Белоусова И.А.	
	ПРОВЕРИЛ	Альмуратова Л.А.	
	НАЧАЛЬНИК	Ахметов Д.Г.	



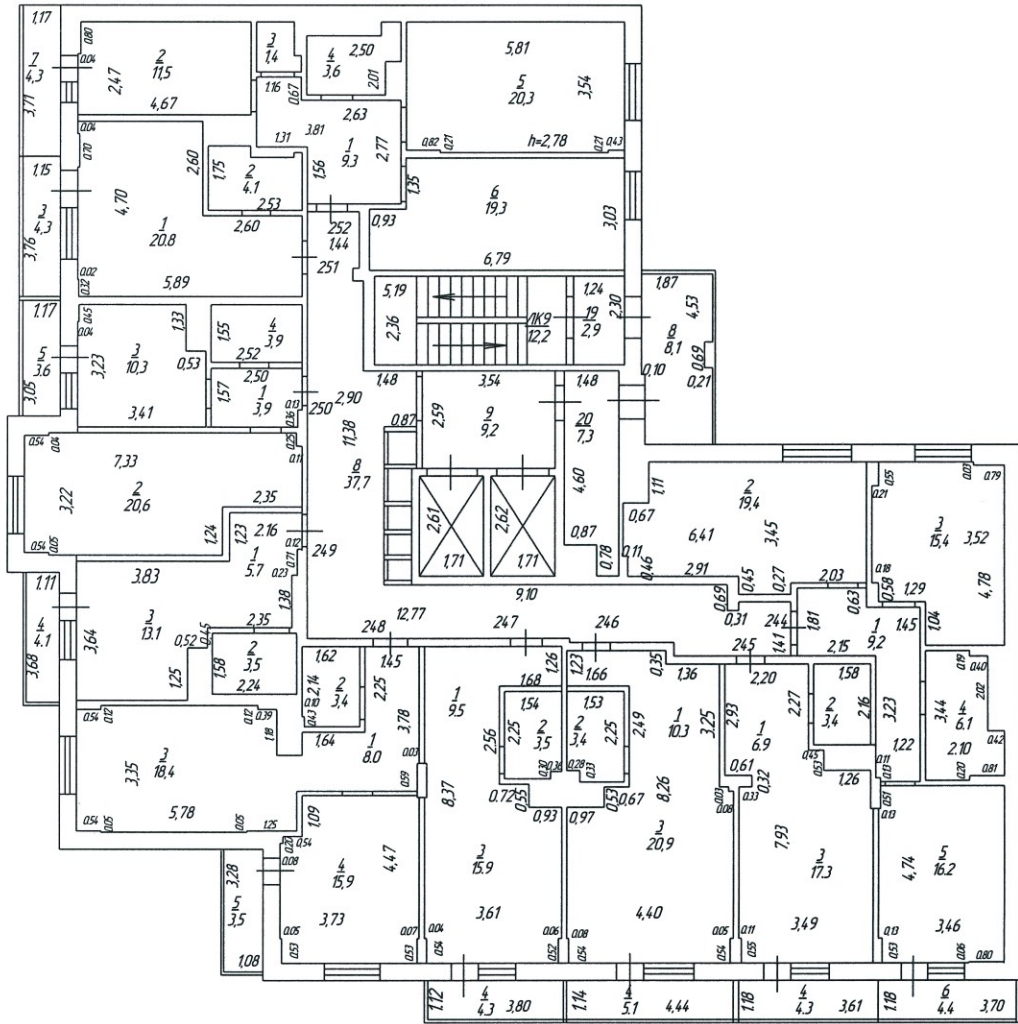
РОССИЙСКАЯ ФЕДЕРАЦИЯ ФЕДЕРАЛЬНАЯ СЛУЖБА ГОСУДАРСТВЕННОЙ РЕГИСТРАЦИИ, КАДАСТРА И КАРТОГРАФИИ ФЕДЕРАЛЬНОЕ ГОСУДАРСТВЕННОЕ УНИТАРНОЕ ПРЕДПРИЯТИЕ, ОСНОВАННОЕ НА ПРАВЕ ХОЗЯЙСТВЕННОГО ВЕДЕНИЯ, РОССИЙСКИЙ ГОСУДАРСТВЕННЫЙ ЦЕНТР ИНВЕНТАРИЗАЦИИ И УЧЕТА ОБЪЕКТОВ НЕДВИЖИМОСТИ - ФЕДЕРАЛЬНОЕ БЮРО ТЕХНИЧЕСКОЙ ИНВЕНТАРИЗАЦИИ			
ЛИСТ №	Позтажный план на многоквартирный жилой дом, Лит А, расположенный: г. Челябинск, ул. Университетская Набережная д.52		МАСШТАБ
			1:200
ДАТА	ИСПОЛНИТЕЛИ	ФАМИЛИЯ, ИМЯ, ОТЧЕСТВО	ПОДПИСЬ
26.02.2019	ИСПОЛНИЛ	Белоусова И.А.	
	ПРОВЕРИЛ	Альмуратова Л.А.	
	НАЧАЛЬНИК	Ахметов Д.Г.	



8 этаж

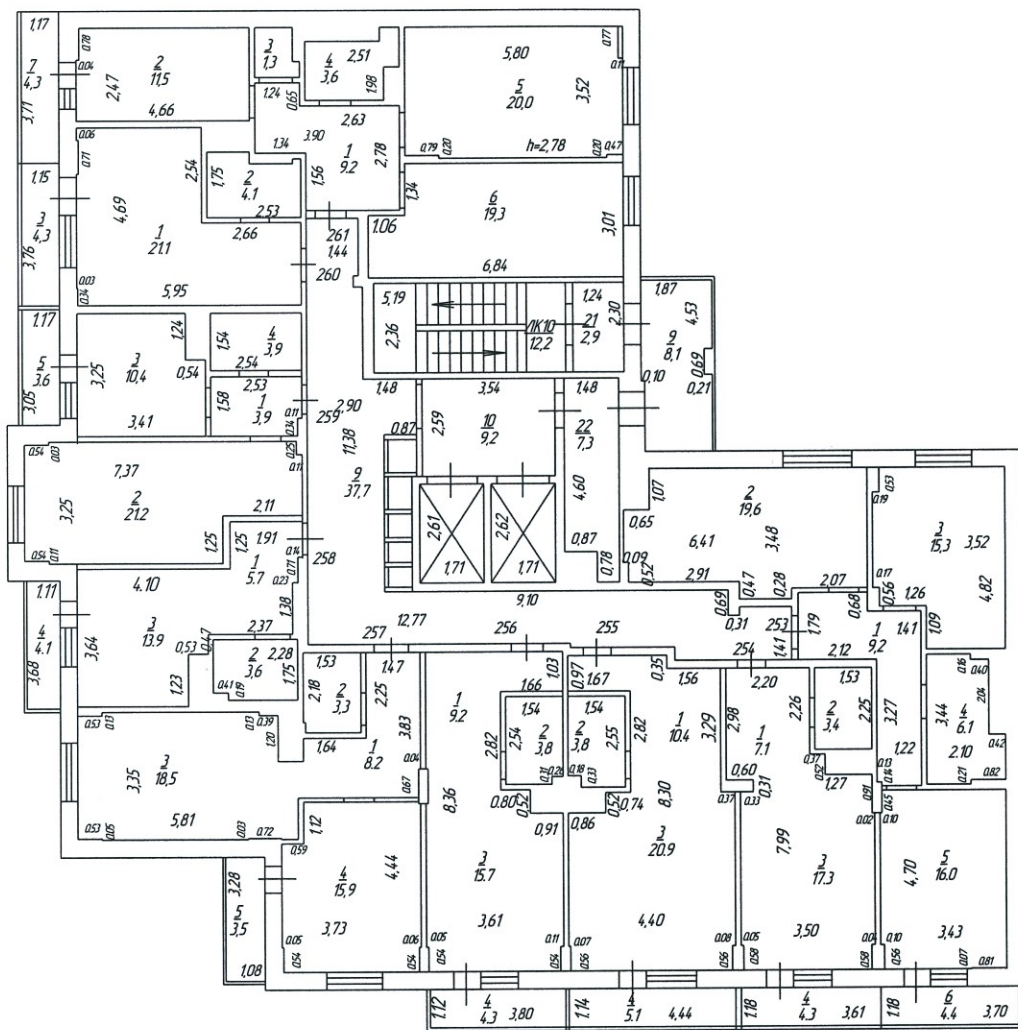


РОССИЙСКАЯ ФЕДЕРАЦИЯ ФЕДЕРАЛЬНАЯ СЛУЖБА ГОСУДАРСТВЕННОЙ РЕГИСТРАЦИИ, КАДАСТРА И КАРТОГРАФИИ ФЕДЕРАЛЬНОЕ ГОСУДАРСТВЕННОЕ УНИТАРНОЕ ПРЕДПРИЯТИЕ, ОСНОВАННОЕ НА ПРАВЕ ХОЗЯЙСТВЕННОГО ВЕДЕНИЯ, «РОССИЙСКИЙ ГОСУДАРСТВЕННЫЙ ЦЕНТР ИНВЕНТАРИЗАЦИИ И УЧЕТА ОБЪЕКТОВ НЕДВИЖИМОСТИ – ФЕДЕРАЛЬНОЕ БЮРО ТЕХНИЧЕСКОЙ ИНВЕНТАРИЗАЦИИ»			
ЛИСТ №	Поэтажный план на многоквартирный жилой дом, лит А, расположенный: г. Челябинск, ул. Университетская Набережная д.52		МАСШТАБ 1:200
ДАТА	ИСПОЛНИТЕЛИ	ФАМИЛИЯ, ИМЯ, ОТЧЕСТВО	ПОДПИСЬ
26.02.2019	ИСПОЛНИЛ	Белоусова И.А.	
	ПРОВЕРИЛ	Альмуратова Л.А.	
	НАЧАЛЬНИК	Ахметов Д.Г.	



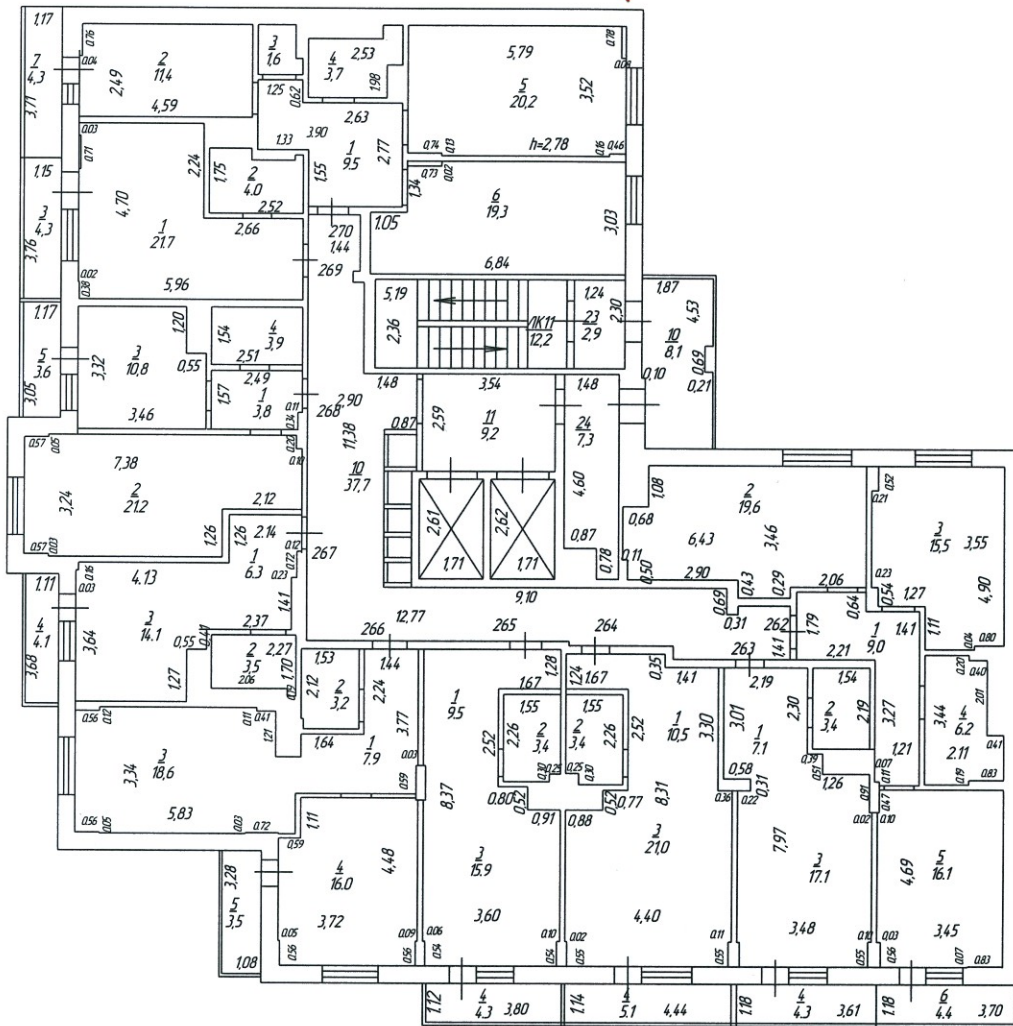
РОССИЙСКАЯ ФЕДЕРАЦИЯ ФЕДЕРАЛЬНАЯ СЛУЖБА ГОСУДАРСТВЕННОЙ РЕГИСТРАЦИИ, КАДАСТРА И КАРТОГРАФИИ ФЕДЕРАЛЬНОЕ ГОСУДАРСТВЕННОЕ УНИТАРНОЕ ПРЕДПРИЯТИЕ, ОСНОВАННОЕ НА ПРАВЕ ХОЗЯЙСТВЕННОГО ВЕДЕНИЯ, «РОССИЙСКИЙ ГОСУДАРСТВЕННЫЙ ЦЕНТР ИНВЕНТАРИЗАЦИИ И УЧЕТА ОБЪЕКТОВ НЕДВИЖИМОСТИ - ФЕДЕРАЛЬНОЕ БЮРО ТЕХНИЧЕСКОЙ ИНВЕНТАРИЗАЦИИ»			
ЛИСТ №	Поэтажный план на многоквартирный жилой дом, Лит А, расположенный:		МАСШТАБ
	г. Челябинск, ул. Университетская Набережная д.52		1:200
ДАТА	ИСПОЛНИТЕЛИ	ФАМИЛИЯ, ИМЯ, ОТЧЕСТВО	ПОДПИСЬ
26.02.2019	ИСПОЛНИЛ	Белоусова И.А.	
	ПРОВЕРИЛ	Альмуратова Л.А.	
	НАЧАЛЬНИК	Ахметов Д.Г.	

10 этаж



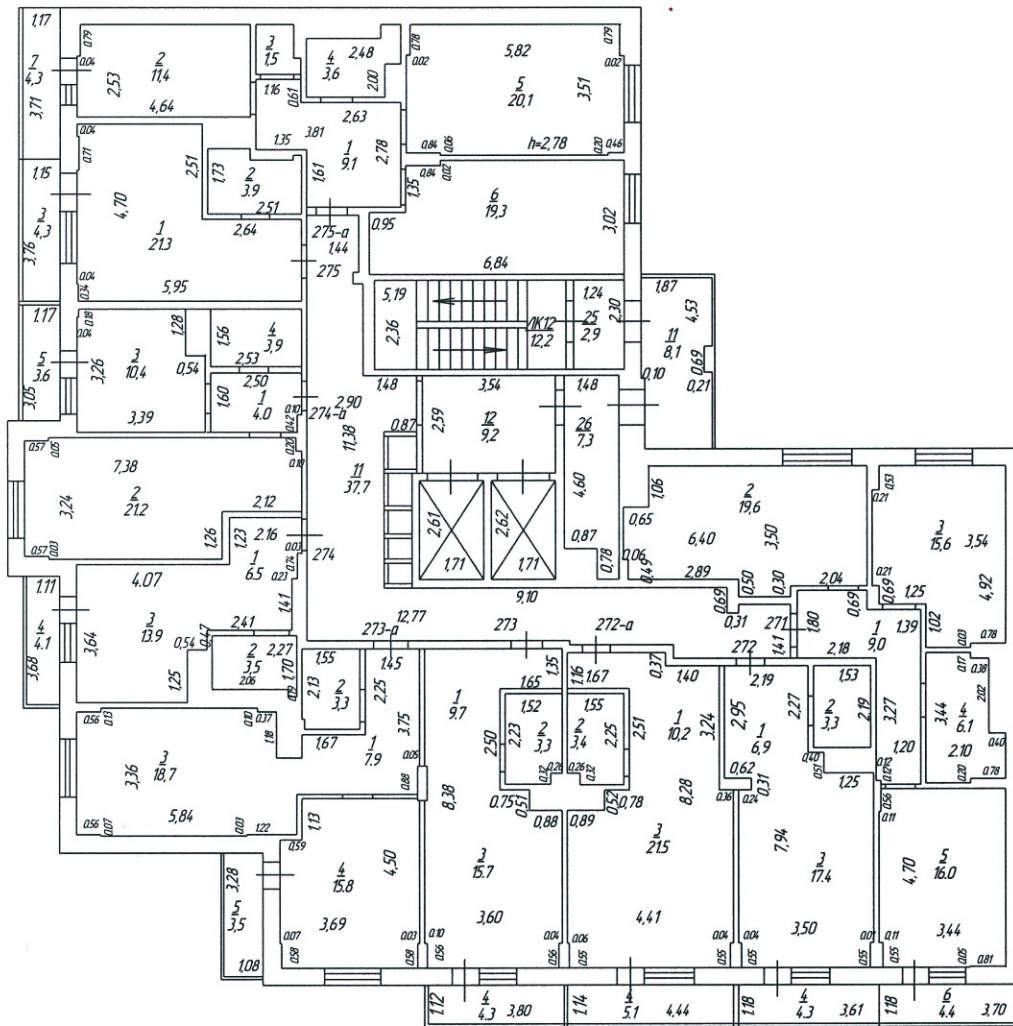
РОССИЙСКАЯ ФЕДЕРАЦИЯ ФЕДЕРАЛЬНАЯ СЛУЖБА ГОСУДАРСТВЕННОЙ РЕГИСТРАЦИИ, КАДАСТРА И КАРТОГРАФИИ ФЕДЕРАЛЬНОЕ ГОСУДАРСТВЕННОЕ УНИТАРНОЕ ПРЕДПРИЯТИЕ, ОСНОВАННОЕ НА ПРАВЕ ХОЗЯЙСТВЕННОГО ВЕДЕНИЯ, «РОССИЙСКИЙ ГОСУДАРСТВЕННЫЙ ЦЕНТР ИНВЕНТАРИЗАЦИИ И УЧЕТА ОБЪЕКТОВ НЕДВИЖИМОСТИ - ФЕДЕРАЛЬНОЕ БЮРО ТЕХНИЧЕСКОЙ ИНВЕНТАРИЗАЦИИ»			
ЛИСТ №	поэтажный план на многоквартирный жилой дом, Лит А, расположенный: г. Челябинск, ул. Университетская Набережная д.52		МАСШТАБ 1:200
ДАТА	ИСПОЛНИТЕЛИ	ФАМИЛИЯ, ИМЯ, ОТЧЕСТВО	ПОДПИСЬ
26.02.2019	ИСПОЛНИЛ	Белоусова И.А.	
	ПРОВЕРИЛ	Альмуратова Л.А.	
	НАЧАЛЬНИК	Ахметов Д.Г.	

11 этаж

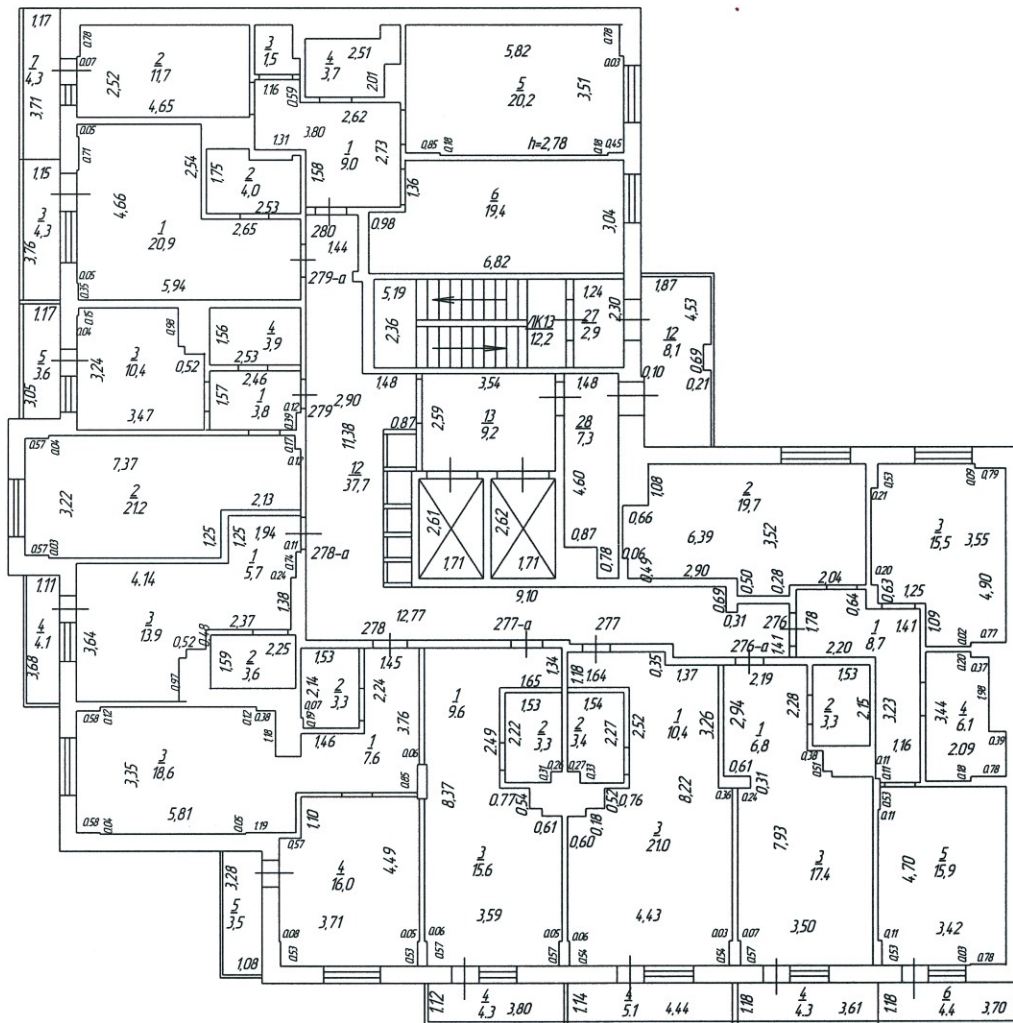


РОССИЙСКАЯ ФЕДЕРАЦИЯ ФЕДЕРАЛЬНАЯ СЛУЖБА ГОСУДАРСТВЕННОЙ РЕГИСТРАЦИИ, КАДАСТРА И КАРТОГРАФИИ ФЕДЕРАЛЬНОЕ ГОСУДАРСТВЕННОЕ УНИТАРНОЕ ПРЕДПРИЯТИЕ, ОСНОВАННОЕ НА ПРАВЕ ХОЗЯЙСТВЕННОГО ВЕДЕНИЯ, РОССИЙСКИЙ ГОСУДАРСТВЕННЫЙ ЦЕНТР ИНВЕНТАРИЗАЦИИ И УЧЕТА ОБЪЕКТОВ НЕДВИЖИМОСТИ - ФЕДЕРАЛЬНОЕ БЮРО ТЕХНИЧЕСКОЙ ИНВЕНТАРИЗАЦИИ			
ЛИСТ №	Позэтажный план на многоквартирный жилой дом, Лит А, расположенный: г. Челябинск, ул. Университетская Набережная д.52		МАСШТАБ 1:200
ДАТА	ИСПОЛНИТЕЛИ	ФАМИЛИЯ, ИМЯ, ОТЧЕСТВО	ПОДПИСЬ
26.02.2019	ИСПОЛНИЛ	Белюсова И.А.	
	ПРОВЕРИЛ	Альмуратова Л.А.	
	НАЧАЛЬНИК	Ахметов Д.Г.	

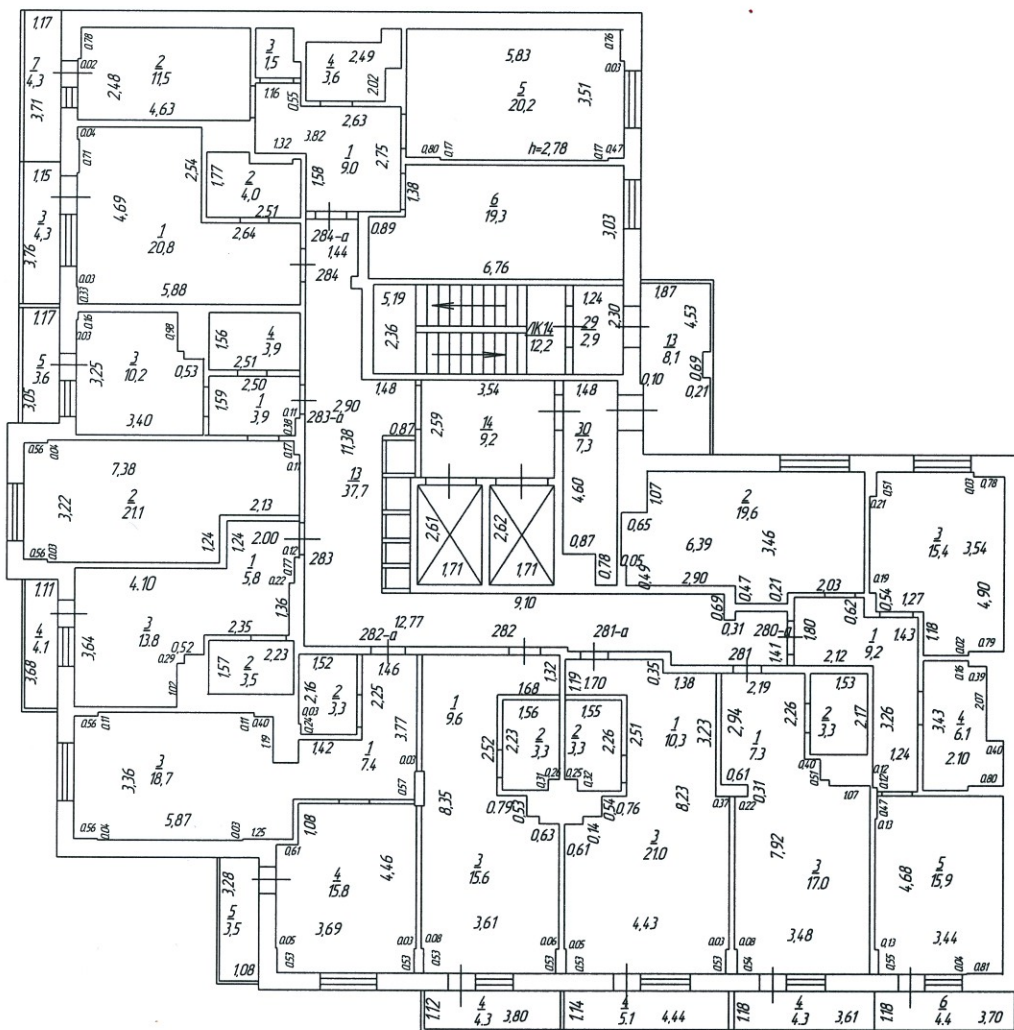
12 max



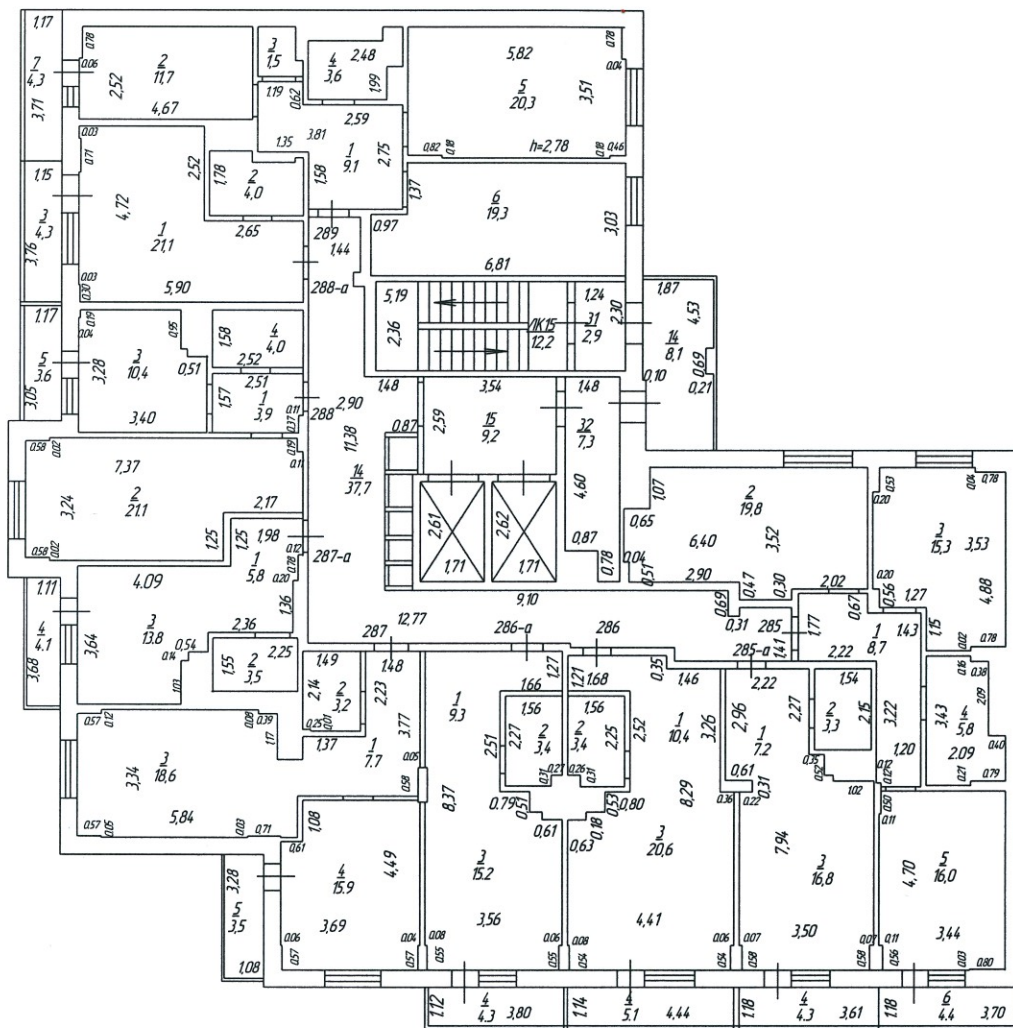
РОССИЙСКАЯ ФЕДЕРАЦИЯ ФЕДЕРАЛЬНАЯ СЛУЖБА ГОСУДАРСТВЕННОЙ РЕГИСТРАЦИИ, КАДАСТРА И КАРТОГРАФИИ ФЕДЕРАЛЬНОЕ ГОСУДАРСТВЕННОЕ УНИТАРНОЕ ПРЕДПРИЯТИЕ, ОСНОВАННОЕ НА ПРАВЕ ХОЗЯЙСТВЕННОГО ВЕДЕНИЯ, «РОССИЙСКИЙ ГОСУДАРСТВЕННЫЙ ЦЕНТР ИНВЕНТАРИЗАЦИИ И УЧЕТА ОБЪЕКТОВ НЕДВИЖИМОСТИ - ФЕДЕРАЛЬНОЕ БЮРО ТЕХНИЧЕСКОЙ ИНВЕНТАРИЗАЦИИ»			
ЛИСТ №	Поэтажный план на многоквартирный жилой дом, Лит А, расположенный: г. Челябинск, ул. Университетская Набережная д.52		МАСШТАБ 1:200
ДАТА	ИСПОЛНИТЕЛИ	ФАМИЛИЯ, ИМЯ, ОТЧЕСТВО	ПОДПИСЬ
26.02.2019	ИСПОЛНИЛ	Белуцова И.А.	
-	ПРОВЕРИЛ	Альмуратова Л.А.	
-	НАЧАЛЬНИК	Ахметов Д.Г.	



РОССИЙСКАЯ ФЕДЕРАЦИЯ ФЕДЕРАЛЬНАЯ СЛУЖБА ГОСУДАРСТВЕННОЙ РЕГИСТРАЦИИ, КАДАСТРА И КАРТОГРАФИИ ФЕДЕРАЛЬНОЕ ГОСУДАРСТВЕННОЕ УНИТАРНОЕ ПРЕДПРИЯТИЕ, ОСНОВАННОЕ НА ПРАВЕ ХОЗЯЙСТВЕННОГО ВЕДЕНИЯ, ФЕДЕРАЛЬНЫЙ ГОСУДАРСТВЕННЫЙ ЦЕНТР ИНВЕНТАРИЗАЦИИ И УЧЕТА ОБЪЕКТОВ НЕДВИЖИМОСТИ - ФЕДЕРАЛЬНОЕ БЮРО ТЕХНИЧЕСКОЙ ИНВЕНТАРИЗАЦИИ			
ЛИСТ №	Поэтажный план на многоквартирный жилой дом, Лит А, расположенный: г. Челябинск, ул. Университетская Набережная д.52		МАСШТАБ 1:200
ДАТА	ИСПОЛНИТЕЛИ	ФАМИЛИЯ, ИМЯ, ОТЧЕСТВО	ПОДПИСЬ
26.02.2019	ИСПОЛНИЛ	Белоусова И.А.	
	ПРОВЕРИЛ	Альмуратова Л.А.	
	НАЧАЛЬНИК	Ахметов Д.Г.	



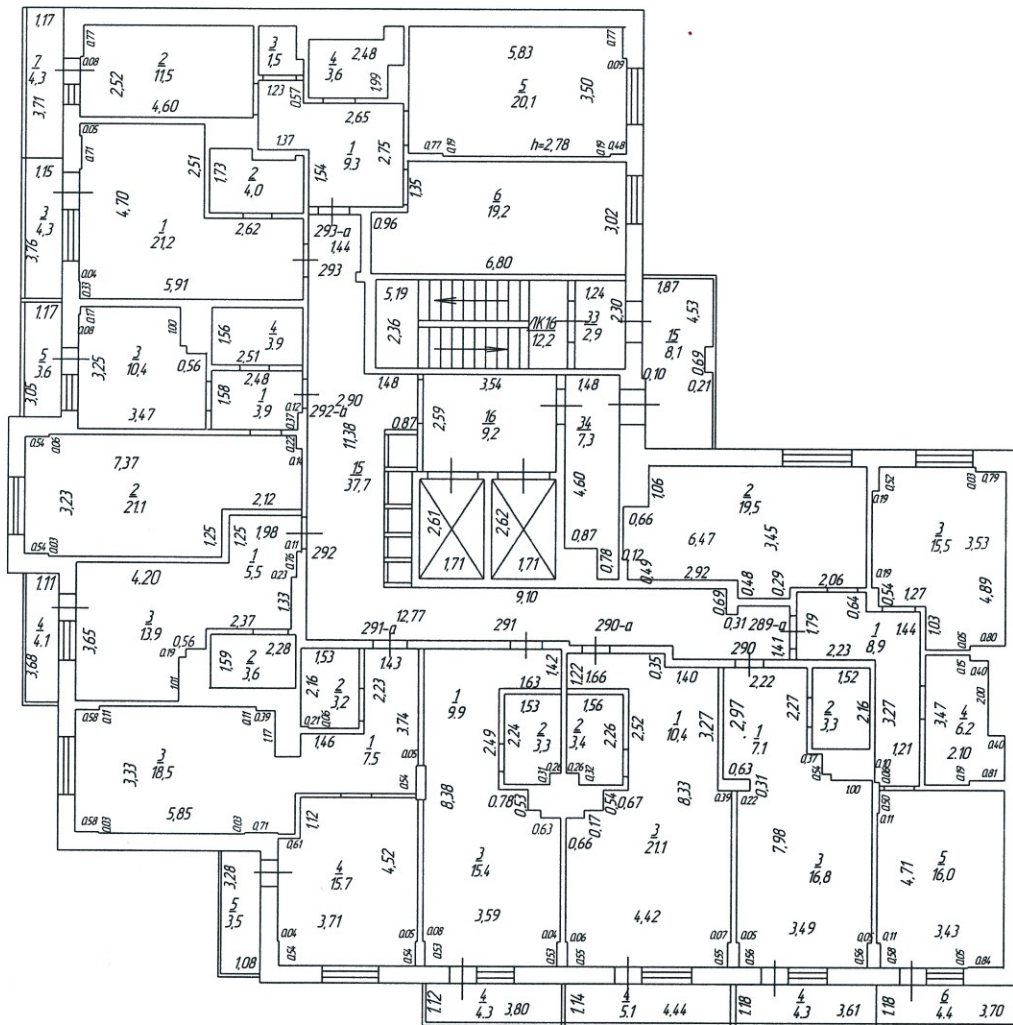
РОССИЙСКАЯ ФЕДЕРАЦИЯ ФЕДЕРАЛЬНАЯ СЛУЖБА ГОСУДАРСТВЕННОЙ РЕГИСТРАЦИИ, КАДАСТРА И КАРТОГРАФИИ ФЕДЕРАЛЬНОЕ ГОСУДАРСТВЕННОЕ УНИТАРНОЕ ПРЕДПРИЯТИЕ, ОСНОВАННОЕ НА ПРАВЕ ХОЗЯЙСТВЕННОГО ВЕДЕНИЯ, «РОССИЙСКИЙ ГОСУДАРСТВЕННЫЙ ЦЕНТР ИНВЕНТАРИЗАЦИИ И УЧЕТА ОБЪЕКТОВ НЕДВИЖИМОСТИ - ФЕДЕРАЛЬНОЕ БЮРО ТЕХНИЧЕСКОЙ ИНВЕНТАРИЗАЦИИ»			
ЛИСТ №	Поэтажный план на многоквартирный жилой дом, Лит А, расположенный: г. Челябинск, ул. Университетская Набережная д.52		МАСШТАБ 1:200
ДАТА	ИСПОЛНИТЕЛИ	ФАМИЛИЯ, ИМЯ, ОТЧЕСТВО	ПОДПИСЬ
26.02.2019	ИСПОЛНИЛ	Белоусова И.А.	
	ПРОВЕРИЛ	Альмуратова Л.А.	
	НАЧАЛЬНИК	Ахметов Д.Г.	



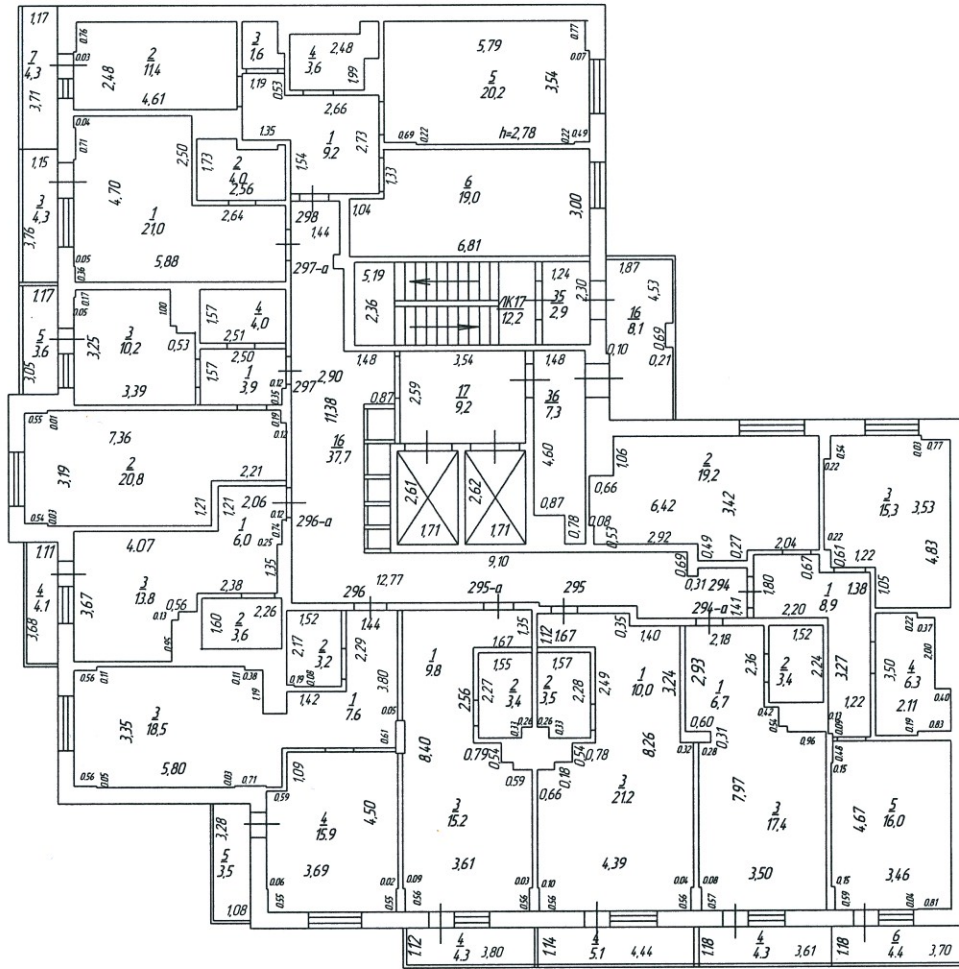
РОССИЙСКАЯ ФЕДЕРАЦИЯ  
 ФЕДЕРАЛЬНАЯ СЛУЖБА ГОСУДАРСТВЕННОЙ РЕГИСТРАЦИИ, КАДАСТРА И КАРТОГРАФИИ  
 ФЕДЕРАЛЬНОЕ ГОСУДАРСТВЕННОЕ УНИТАРНОЕ ПРЕДПРИЯТИЕ, ОСНОВАННОЕ НА ПРАВЕ ХОЗЯЙСТВЕННОГО ВЕДЕНИЯ,  
 «РОССИЙСКИЙ ГОСУДАРСТВЕННЫЙ ЦЕНТР ИНВЕНТАРИЗАЦИИ И УЧЕТА ОБЪЕКТОВ НЕДВИЖИМОСТИ - ФЕДЕРАЛЬНОЕ БЮРО ТЕХНИЧЕСКОЙ ИНВЕНТАРИЗАЦИИ»

ЛИСТ №	Поэтажный план на многоквартирный жилой дом, Лит А, расположенный: г. Челябинск, ул. Университетская Набережная д.52		МАСШТАБ 1:200
ДАТА	ИСПОЛНИТЕЛИ	ФАМИЛИЯ, ИМЯ, ОТЧЕСТВО	ПОДПИСЬ
26.02.2019	ИСПОЛНИЛ	Белоусова И.А.	
	ПРОВЕРИЛ	Альмуратова Л.А.	
	НАЧАЛЬНИК	Ахметов Д.Г.	

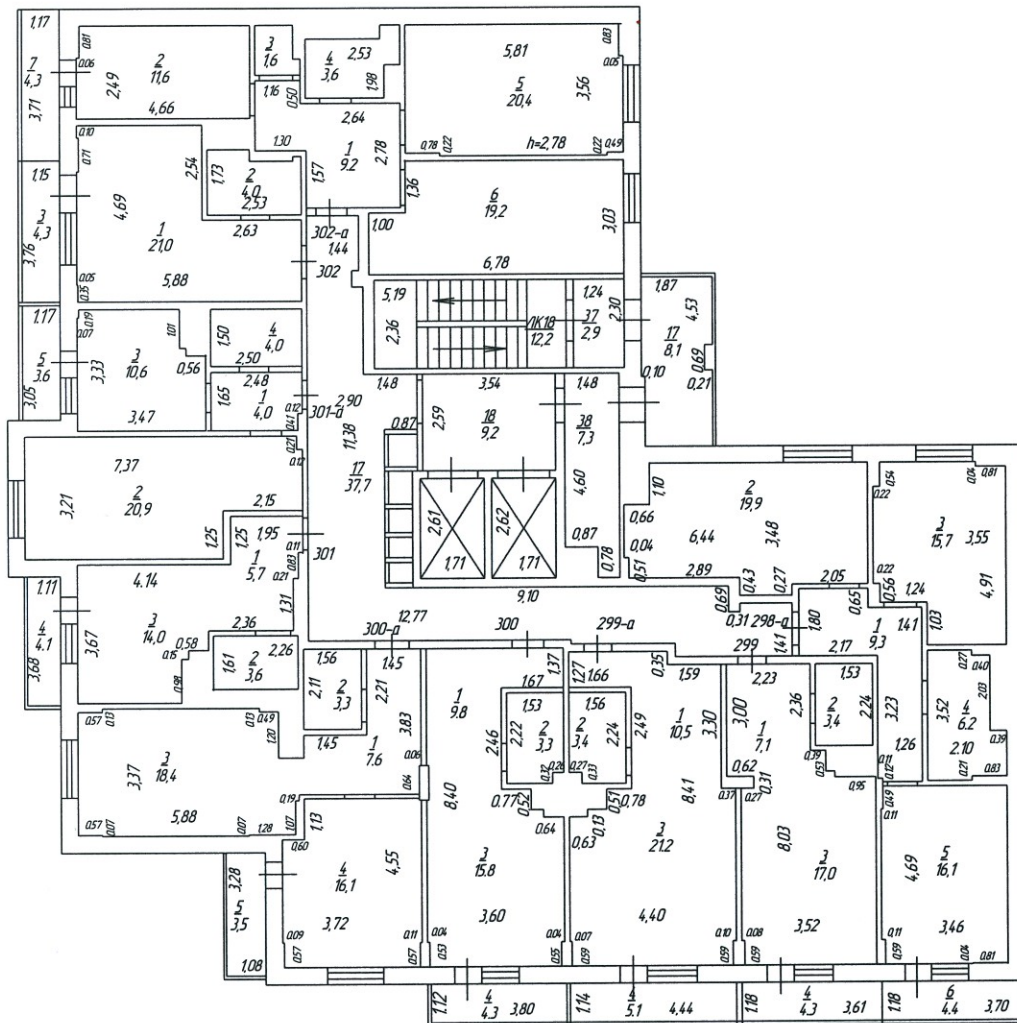




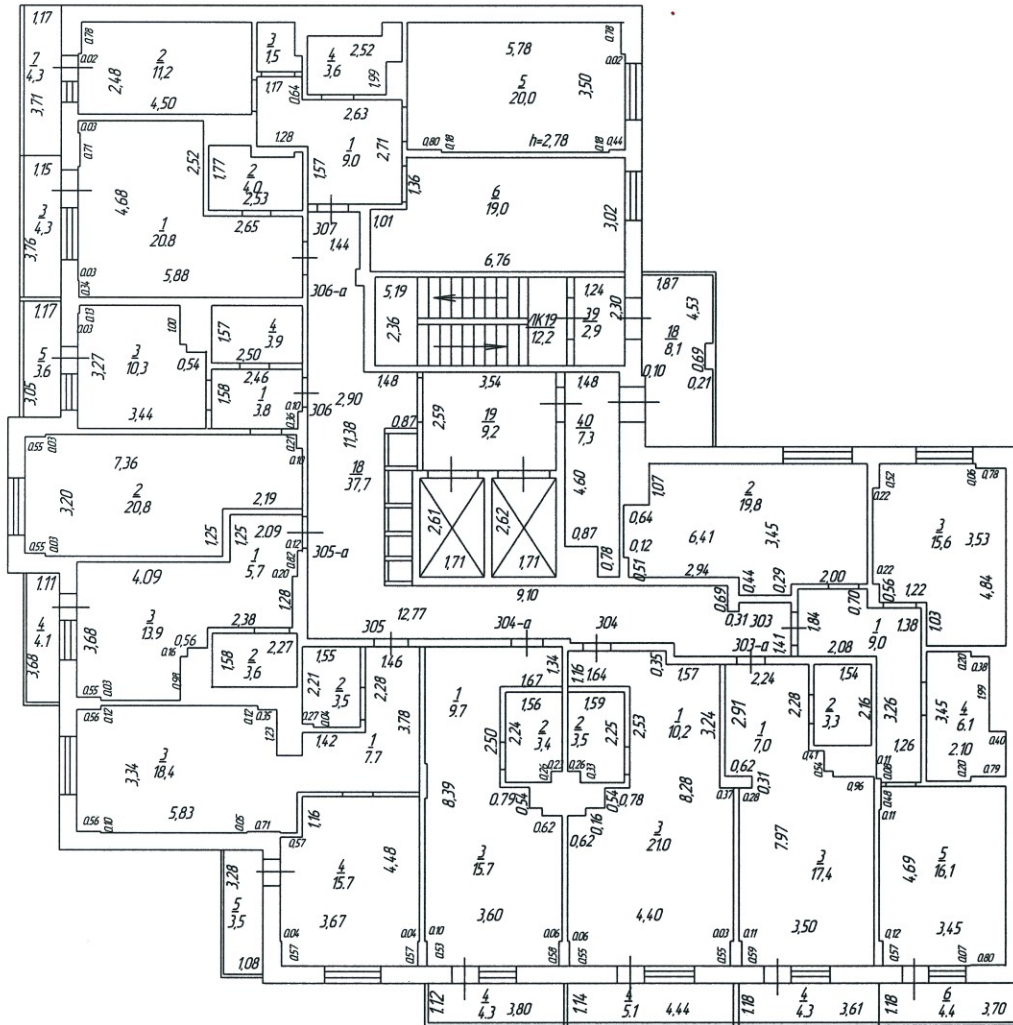
РОССИЙСКАЯ ФЕДЕРАЦИЯ ФЕДЕРАЛЬНАЯ СЛУЖБА ГОСУДАРСТВЕННОЙ РЕГИСТРАЦИИ, КАДАСТРА И КАРТОГРАФИИ ФЕДЕРАЛЬНОЕ ГОСУДАРСТВЕННОЕ УНИТАРНОЕ ПРЕДПРИЯТИЕ, ОСНОВАННОЕ НА ПРАВЕ ХОЗЯЙСТВЕННОГО ВЕДЕНИЯ, «РОССИЙСКИЙ ГОСУДАРСТВЕННЫЙ ЦЕНТР ИНВЕНТАРИЗАЦИИ И УЧЕТА ОБЪЕКТОВ НЕДВИЖИМОСТИ - ФЕДЕРАЛЬНОЕ БЮРО ТЕХНИЧЕСКОЙ ИНВЕНТАРИЗАЦИИ»			
ЛИСТ №	Поэтажный план на многоквартирный жилой дом, Лит А, расположенный: г. Челябинск, ул. Университетская Набережная д.52		МАСШТАБ 1:200
ДАТА	ИСПОЛНИТЕЛИ	ФАМИЛИЯ, ИМЯ, ОТЧЕСТВО	ПОДПИСЬ
26.02.2019	ИСПОЛНИЛ	Белоусова И.А.	
	ПРОВЕРИЛ	Альмуратова Л.А.	
	НАЧАЛЬНИК	Ахметов Д.Г.	



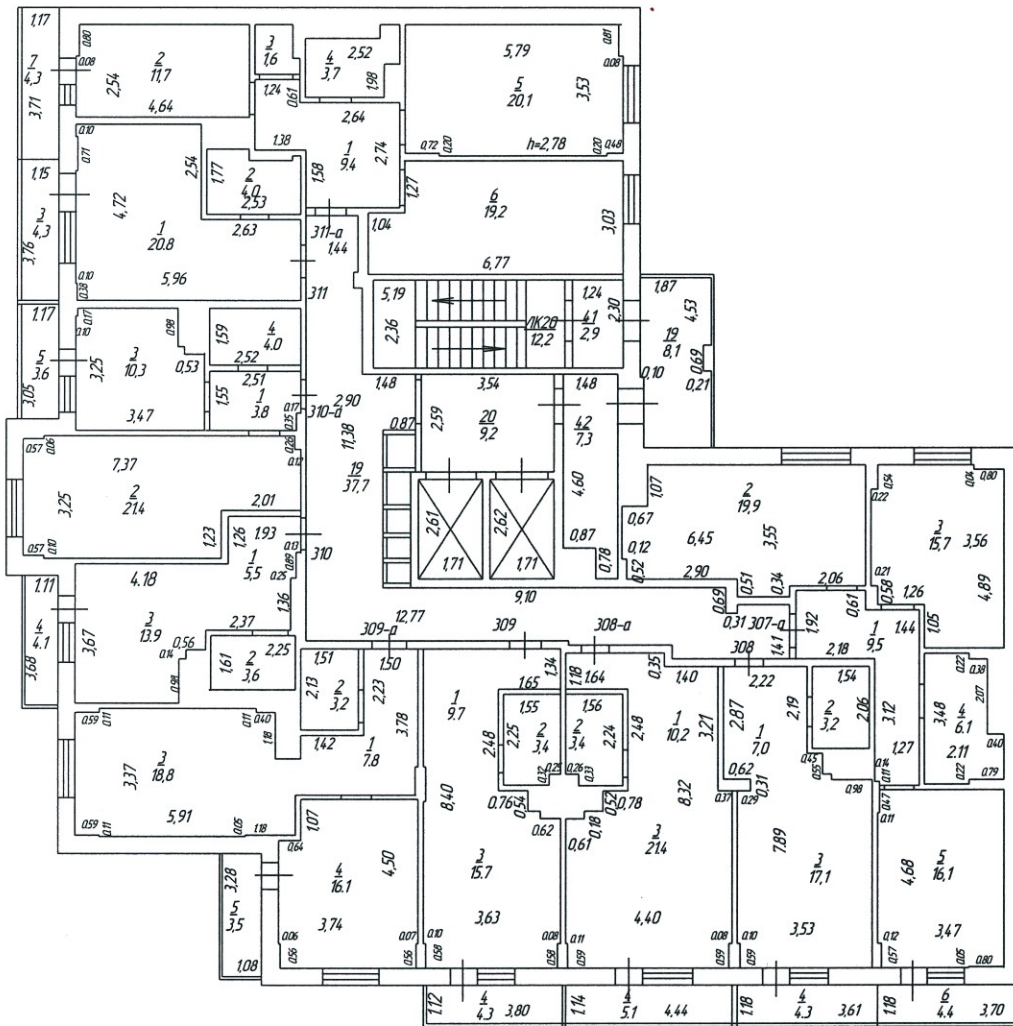
РОССИЙСКАЯ ФЕДЕРАЦИЯ ФЕДЕРАЛЬНАЯ СЛУЖБА ГОСУДАРСТВЕННОЙ РЕГИСТРАЦИИ, КАДАСТРА И КАРТОГРАФИИ ФЕДЕРАЛЬНОЕ ГОСУДАРСТВЕННОЕ УНИТАРНОЕ ПРЕДПРИЯТИЕ, ОСНОВАННОЕ НА ПРАВЕ ХОЗЯЙСТВЕННОГО ВЕДЕНИЯ, РОССИЙСКИЙ ГОСУДАРСТВЕННЫЙ ЦЕНТР ИНВЕНТАРИЗАЦИИ И УЧЕТА ОБЪЕКТОВ НЕДВИЖИМОСТИ - ФЕДЕРАЛЬНОЕ БЮРО ТЕХНИЧЕСКОЙ ИНВЕНТАРИЗАЦИИ			
ЛИСТ №	Позэтажный план на многоквартирный жилой дом, Лит А, расположенный: г. Челябинск, ул. Университетская Набережная д.52		МАСШТАБ 1:200
ДАТА	ИСПОЛНИТЕЛИ	ФАМИЛИЯ, ИМЯ, ОТЧЕСТВО	ПОДПИСЬ
26.02.2019	ИСПОЛНИЛ	Белаяцова И.А.	
	ПРОВЕРИЛ	Альмуратова Л.А.	
	НАЧАЛЬНИК	Ахметов Д.Г.	



РОССИЙСКАЯ ФЕДЕРАЦИЯ ФЕДЕРАЛЬНАЯ СЛУЖБА ГОСУДАРСТВЕННОЙ РЕГИСТРАЦИИ, КАДАСТРА И КАРТОГРАФИИ ФЕДЕРАЛЬНОЕ ГОСУДАРСТВЕННОЕ УНИТАРНОЕ ПРЕДПРИЯТИЕ, ОСНОВАННОЕ НА ПРАВЕ ХОЗЯЙСТВЕННОГО ВЕДЕНИЯ, «РОССИЙСКИЙ ГОСУДАРСТВЕННЫЙ ЦЕНТР ИНВЕНТАРИЗАЦИИ И УЧЕТА ОБЪЕКТОВ НЕДВИЖИМОСТИ - ФЕДЕРАЛЬНОЕ БЮРО ТЕХНИЧЕСКОЙ ИНВЕНТАРИЗАЦИИ»			
ЛИСТ №	Позэтажный план на многоквартирный жилой дом, Лит А, расположенный: г. Челябинск, ул. Университетская Набережная д.52		МАСШТАБ 1:200
ДАТА	ИСПОЛНИТЕЛИ	ФАМИЛИЯ, ИМЯ, ОТЧЕСТВО	ПОДПИСЬ
26.02.2019	ИСПОЛНИЛ	Белуцова И.А.	
	ПРОВЕРИЛ	Альмуратова Л.А.	
	НАЧАЛЬНИК	Ахметов Д.Г.	

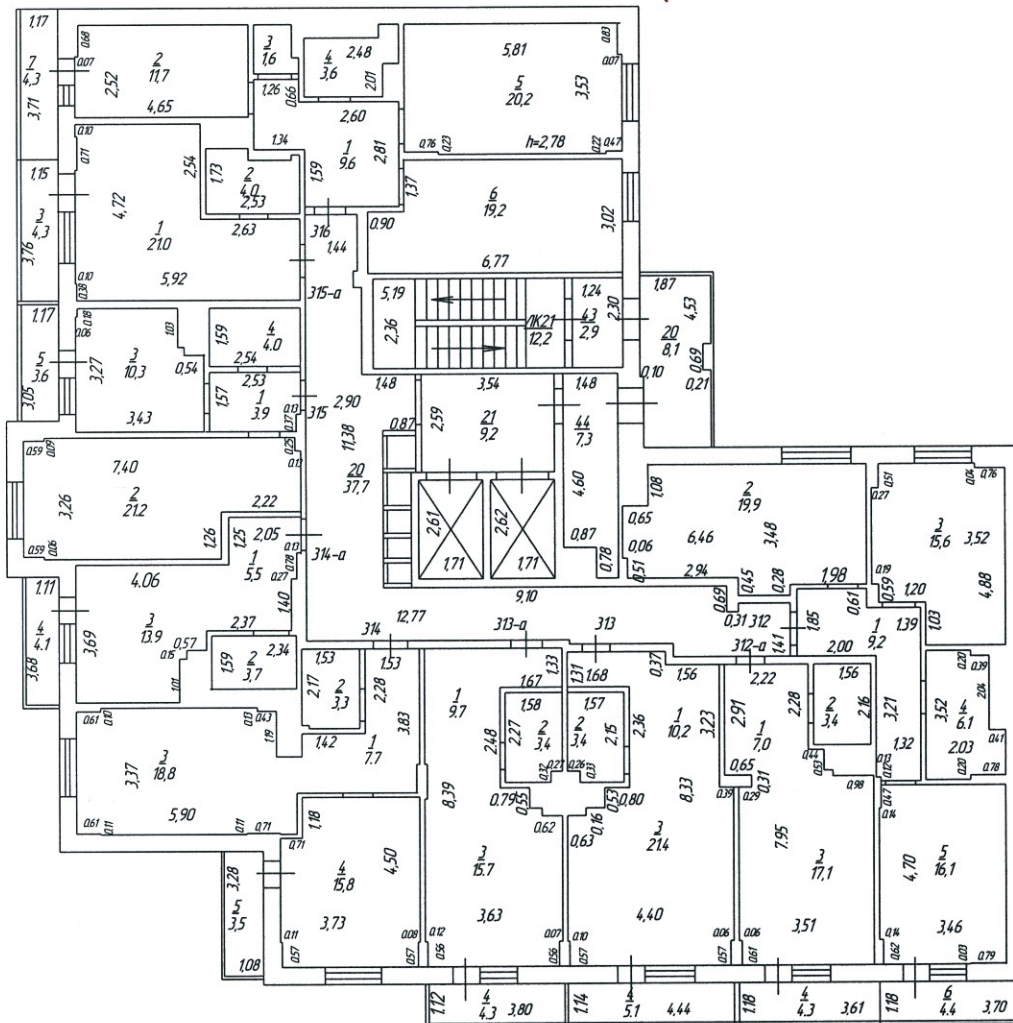


РОССИЙСКАЯ ФЕДЕРАЦИЯ ФЕДЕРАЛЬНАЯ СЛУЖБА ГОСУДАРСТВЕННОЙ РЕГИСТРАЦИИ, КАДАСТРА И КАРТОГРАФИИ ФЕДЕРАЛЬНОЕ ГОСУДАРСТВЕННОЕ УНИТАРНОЕ ПРЕДПРИЯТИЕ, ОСНОВАННОЕ НА ПРАВЕ ХОЗЯЙСТВЕННОГО ВЕДЕНИЯ, «РОССИЙСКИЙ ГОСУДАРСТВЕННЫЙ ЦЕНТР ИНВЕНТАРИЗАЦИИ И УЧЕТА ОБЪЕКТОВ НЕДВИЖИМОСТИ - ФЕДЕРАЛЬНОЕ БЮРО ТЕХНИЧЕСКОЙ ИНВЕНТАРИЗАЦИИ»			
ЛИСТ №	Поэтажный план на многоквартирный жилой дом, Лит А, расположенный: г. Челябинск, ул. Университетская Набережная д.52		МАСШТАБ 1:200
ДАТА	ИСПОЛНИТЕЛИ	ФАМИЛИЯ, ИМЯ, ОТЧЕСТВО	ПОДПИСЬ
26.02.2019	ИСПОЛНИЛ	Белоусова И.А.	
	ПРОВЕРИЛ	Альмуратова Л.А.	
	НАЧАЛЬНИК	Ахметов Д.Г.	

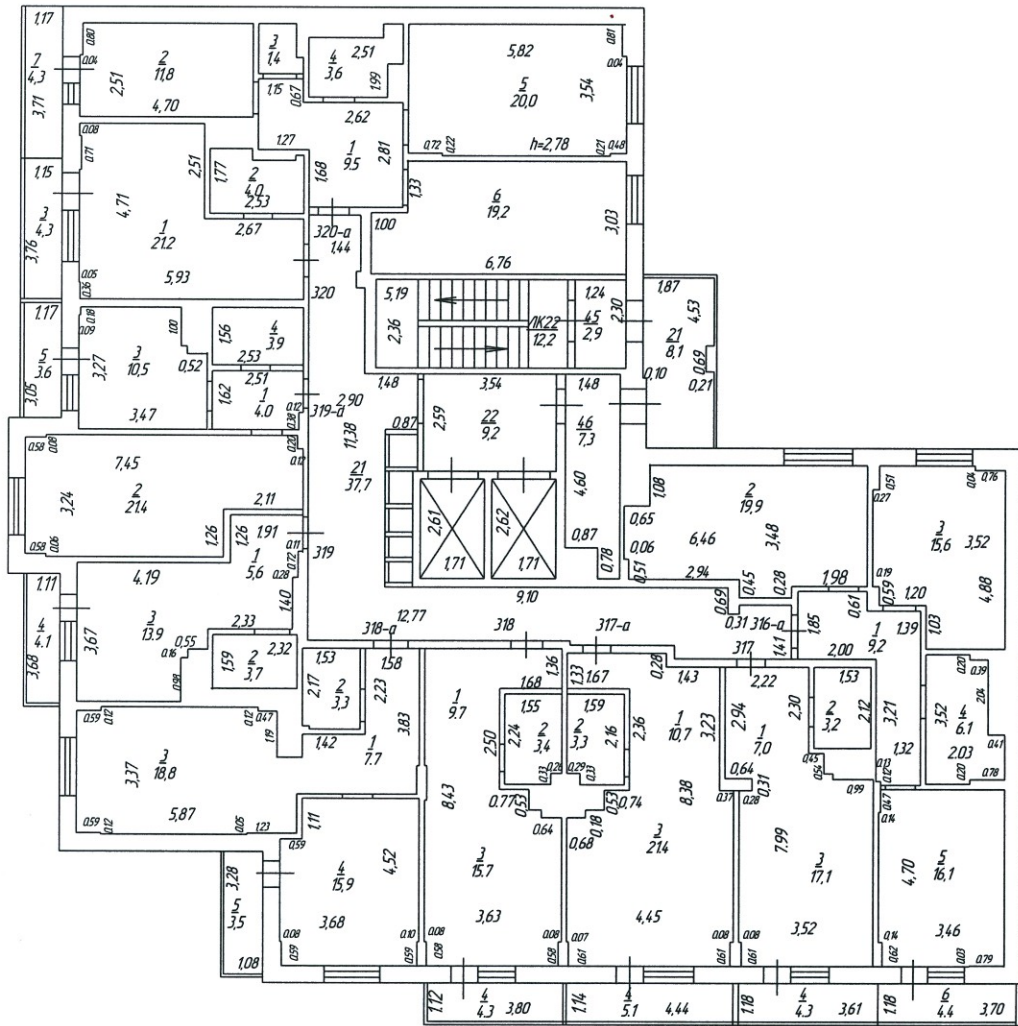


РОССИЙСКАЯ ФЕДЕРАЦИЯ  
 ФЕДЕРАЛЬНАЯ СЛУЖБА ГОСУДАРСТВЕННОЙ РЕГИСТРАЦИИ, КАДАСТРА И КАРТОГРАФИИ  
 ФЕДЕРАЛЬНОЕ ГОСУДАРСТВЕННОЕ УНИТАРНОЕ ПРЕДПРИЯТИЕ, ОСНОВАННОЕ НА ПРАВЕ ХОЗЯЙСТВЕННОГО ВЕДЕНИЯ,  
 «РОССИЙСКИЙ ГОСУДАРСТВЕННЫЙ ЦЕНТР ИНВЕНТАРИЗАЦИИ И УЧЕТА ОБЪЕКТОВ НЕДВИЖИМОСТИ - ФЕДЕРАЛЬНОЕ БЮРО ТЕХНИЧЕСКОЙ ИНВЕНТАРИЗАЦИИ»

ЛИСТ №	Поэтажный план на многоквартирный жилой дом, Лит А, расположенный: г. Челябинск, ул. Университетская Набережная д.52		МАСШТАБ 1:200
ДАТА	ИСПОЛНИТЕЛИ	ФАМИЛИЯ, ИМЯ, ОТЧЕСТВО	ПОДПИСЬ
26.02.2019	ИСПОЛНИЛ	Белуцова И.А.	
	ПРОВЕРИЛ	Альмуратова Л.А.	
	НАЧАЛЬНИК	Ахметов Д.Г.	



РОССИЙСКАЯ ФЕДЕРАЦИЯ ФЕДЕРАЛЬНАЯ СЛУЖБА ГОСУДАРСТВЕННОЙ РЕГИСТРАЦИИ, КАДАСТРА И КАРТОГРАФИИ ФЕДЕРАЛЬНОЕ ГОСУДАРСТВЕННОЕ УНИТАРНОЕ ПРЕДПРИЯТИЕ, ОСНОВАННОЕ НА ПРАВЕ ХОЗЯЙСТВЕННОГО ВЕДЕНИЯ, «РОССИЙСКИЙ ГОСУДАРСТВЕННЫЙ ЦЕНТР ИНВЕНТАРИЗАЦИИ И УЧЕТА ОБЪЕКТОВ НЕДВИЖИМОСТИ - ФЕДЕРАЛЬНОЕ БЮРО ТЕХНИЧЕСКОЙ ИНВЕНТАРИЗАЦИИ»			
ЛИСТ №	Поэтажный план на многоквартирный жилой дом, Лит А, расположенный: г. Челябинск, ул. Университетская Набережная д.52		МАСШТАБ 1:200
ДАТА	ИСПОЛНИТЕЛИ	ФАМИЛИЯ, ИМЯ, ОТЧЕСТВО	ПОДПИСЬ
26.02.2019	ИСПОЛНИЛ	Белоусова И.А.	
-	ПРОВЕРИЛ	Альмуратова Л.А.	
-	НАЧАЛЬНИК	Ахметов Д.Г.	



РОССИЙСКАЯ ФЕДЕРАЦИЯ  
 ФЕДЕРАЛЬНАЯ СЛУЖБА ГОСУДАРСТВЕННОЙ РЕГИСТРАЦИИ, КАДАСТРА И КАРТОГРАФИИ  
 ФЕДЕРАЛЬНОЕ ГОСУДАРСТВЕННОЕ УНИТАРНОЕ ПРЕДПРИЯТИЕ, ОСНОВАННОЕ НА ПРАВЕ ХОЗЯЙСТВЕННОГО ВЕДЕНИЯ,  
 «РОССИЙСКИЙ ГОСУДАРСТВЕННЫЙ ЦЕНТР ИНВЕНТАРИЗАЦИИ И УЧЕТА ОБЪЕКТОВ НЕДВИЖИМОСТИ - ФЕДЕРАЛЬНОЕ БЮРО ТЕХНИЧЕСКОЙ ИНВЕНТАРИЗАЦИИ»

ЛИСТ №	Позэтажный план на многоквартирный жилой дом, Лит А, расположенный: г. Челябинск, ул. Университетская Набережная д.52		МАСШТАБ
			1:200
ДАТА	ИСПОЛНИТЕЛИ	ФАМИЛИЯ, ИМЯ, ОТЧЕСТВО	ПОДПИСЬ
26.02.2019	ИСПОЛНИЛ	Белуцова И.А.	
	ПРОВЕРИЛ	Альмуратова Л.А.	
	НАЧАЛЬНИК	Ахметов Д.Г.	

1	2	3	4	5	Площадь по внутреннему обмеру в квадратных метрах																																	
					6	7	8	9	10	11	12	13	14	15	16	17	18	19	20	21	22	23	24	25	26	27	28	29	30	31	32	33	34	35	36	37	38	39
Дата записи и ссылки по плану	Этаж (начиная с 1-й комнаты)	Номер помещения (картиры и т.д.)	Назначение помещений (картиры и т.д.)	Назначение частей помещения	Общая площадь, м <sup>2</sup>	Жилые	Торговые	Промышленные	Складские	Бытовые	Транспортные	Административные	Общ. питания	Учебно-воспитательные	Научно-исследовательские	Лечебно-одробит.	Физкультурно-спортивные	Культурно-развлекательные	Объекты связи	Нежилые	террас, веранд, кладовых и т.п. (с коэффициентом)	Высота помещения (по внутреннему обмеру)	Примечание (самостоятельно регистрируемая площадь)															
26.03.2019																																						
Литер	1	1	1	тамбур	5,0																															5,0	4,06	
A			2	нежилые	216,7																														216,7			
			3	комната уборочного инвентаря	3,3																															3,3		
			4	санузел	3,7																															3,7		
			5	санузел	3,7																															3,7		
			6	тамбур	4,7																															4,7		
				Итого по 1 помещению:	237,1																														237,1			
			2	1	тамбур	5,1																														5,1		
				2	нежилые	206,0																														206,0		
				3	санузел	2,5																														2,5		
				4	санузел	2,8																														2,8		
				5	комната уборочного инвентаря	2,8																														2,8		
				6	тамбур	3,9																														3,9		
				Итого по 2 помещению:	223,1																														223,1			
				Итого по жилым помещениям:	460,2																														460,2			











Дата записи и литера по плану	Этаж	№ жилого помещения (квартиры)	№ по плану строен... комнаты, кухни...	Назначение жилого помещения: жилая кухня, коридор и т.п.	Общая площадь, кв.м	Общая площадь, кв.м, в том числе:		Самостоятельно присоединенная площадь, кв.м	Самостоятельно перепланированная площадь, кв.м	Самостоятельно возведенная площадь, кв.м	Фактическая площадь лоджий, балконов, террас, веранд	Площадь лоджий, балконов, террас, веранд с пониж. коэф.	Примечания	Высота помещения по внутреннему обмеру, м
						Жилая	Вспомогательного использования							
<b>Итого по квартире 208</b>					<b>66,0</b>	<b>50,7</b>	<b>15,3</b>							
			6	лоджия							4,4	2,2	к=0,5	
27.02.2019														
<b>A</b>	5	209	1	коридор	6,9		6,9							2,78
			2	санузел	3,2		3,2							"
			3	гостиная-кухня	17,1	17,1								"
<b>Итого по квартире 209</b>					<b>27,2</b>	<b>17,1</b>	<b>10,1</b>							
			4	лоджия							4,3	2,2	к=0,5	
27.02.2019														
<b>A</b>	5	210	1	коридор	10,1		10,1							2,78
			2	санузел	3,2		3,2							"
			3	гостиная-кухня	20,7	20,7								"
<b>Итого по квартире 210</b>					<b>34,0</b>	<b>20,7</b>	<b>13,3</b>							
			4	лоджия							5,1	2,6	к=0,5	2,78
27.02.2019														
<b>A</b>	5	211	1	коридор	9,6		9,6							
			2	санузел	3,2		3,2							
			3	гостиная-кухня	15,7	15,7								
<b>Итого по квартире 211</b>					<b>28,5</b>	<b>15,7</b>	<b>12,8</b>							
			4	лоджия							4,3	2,2	к=0,5	2,78
27.02.2019														
	5	212	1	коридор	8,0		8,0							
			2	санузел	3,3		3,3							
			3	жилая	18,2	18,2								
			4	гостиная-кухня	15,8	15,8								
<b>Итого по квартире 212</b>					<b>45,3</b>	<b>34,0</b>	<b>11,3</b>							
			5	лоджия							3,5	1,8	к=0,5	
27.02.2019														
	5	213	1	коридор	5,7		5,7							2,78
			2	санузел	3,5		3,5							
			3	гостиная-кухня	13,8	13,8								
<b>Итого по квартире 213</b>					<b>23,0</b>	<b>13,8</b>	<b>9,2</b>							
			4	лоджия							4,1	2,1	к=0,5	
27.02.2019														
	5	214	1	коридор	3,9		3,9							2,78
			2	жилая	20,8	20,8								
			3	кухня	10,3		10,3							
			4	санузел	3,8		3,8							
<b>Итого по квартире 214</b>					<b>38,8</b>	<b>20,8</b>	<b>18,0</b>							
			5	лоджия							3,6	2,8	к=0,5	
27.02.2019														
<b>A</b>	5	215	1	гостиная-кухня	20,9	20,9								2,78
			2	санузел	3,9		3,9							"
<b>Итого по квартире 206</b>					<b>24,8</b>	<b>20,9</b>	<b>3,9</b>							
			3	лоджия							4,3	2,2	к=0,5	
27.02.2019														
<b>A</b>	5	216	1	коридор	9,1		9,1							2,78
			2	жилая	11,6	11,6								"
			3	туалет	1,4		1,4							"
			4	ванная	3,6		3,6							"
			5	гостиная-кухня	20,1	20,1								"
			6	жилая	19,1	19,1								"
<b>Итого по квартире 216</b>					<b>64,9</b>	<b>50,8</b>	<b>14,1</b>							

Дата записи и литеры плана	Этаж	№ жилого помещения (квартиры)	№ по плану строен. комнаты, кухни...	Назначение жилого помещения: жилая кухня, коридор и т.п.	Общая площадь, кв.м	кв. м, в том числе:			Площадь лоджий, балконов, террас, веранд	Площадь лоджий, балконов, террас, веранд с пониж. коэф.	Примечания	Высота помещения и внутреннему обмеру
						Жилая	Вспомогательного использования	Самостоятельно присоединенная площадь кв. м				
			7	лоджия					4,3	2,2	к=0,5	
<b>Итого по 5 этажу</b>					<b>352,5</b>	<b>244,5</b>	<b>108,0</b>		<b>38,0</b>	<b>20,3</b>		
27.02.2019												
<b>A</b>	6	217	1	коридор	9,1		9,1					2,78
			2	гостиная-кухня	19,6	19,6						"
			3	жилая	15,2	15,2						"
			4	санузел	6,0		6,0					"
			5	жилая	15,9	15,9						
<b>Итого по квартире 217</b>					<b>65,8</b>	<b>50,7</b>	<b>15,1</b>					
			6	лоджия					4,4	2,2	к=0,5	
27.02.2019												
<b>A</b>	6	218	1	коридор	6,9		6,9					2,78
			2	санузел	3,2		3,2					"
			3	гостиная-кухня	17,2	17,2						"
<b>Итого по квартире 218</b>					<b>27,3</b>	<b>17,2</b>	<b>10,1</b>					
			4	лоджия					4,3	2,2	к=0,5	
27.02.2019												
<b>A</b>	6	219	1	коридор	10,3		10,3					2,78
			2	санузел	3,2		3,2					"
			3	гостиная-кухня	20,9	20,9						"
<b>Итого по квартире 219</b>					<b>34,4</b>	<b>20,9</b>	<b>13,5</b>					
			4	лоджия					5,1	2,6	к=0,5	2,78
27.02.2019												
<b>A</b>	6	220	1	коридор	9,6		9,6					
			2	санузел	3,2		3,2					
			3	гостиная-кухня	15,7	15,7						
<b>Итого по квартире 220</b>					<b>28,5</b>	<b>15,7</b>	<b>12,8</b>					
			4	лоджия					4,3	2,2	к=0,5	2,78
27.02.2019												
	6	221	1	коридор	7,9		7,9					
			2	санузел	3,3		3,3					
			3	жилая	18,3	18,3						
			4	гостиная-кухня	15,6	15,6						
<b>Итого по квартире 221</b>					<b>45,1</b>	<b>33,9</b>	<b>11,2</b>					
			5	лоджия					3,5	1,8	к=0,5	
27.02.2019												
	6	222	1	коридор	5,7		5,7					2,78
			2	санузел	3,4		3,4					
			3	гостиная-кухня	13,8	13,8						
<b>Итого по квартире 222</b>					<b>22,9</b>	<b>13,8</b>	<b>9,1</b>					
			4	лоджия					4,1	2,1	к=0,5	
27.02.2019												
	6	223	1	коридор	3,8		3,8					2,78
			2	жилая	20,8	20,8						
			3	кухня	10,3		10,3					
			4	санузел	3,8		3,8					
<b>Итого по квартире 223</b>					<b>38,7</b>	<b>20,8</b>	<b>17,9</b>					
			5	лоджия					3,6	2,8	к=0,5	
27.02.2019												
<b>A</b>	6	224	1	гостиная-кухня	20,9	20,9						2,78
			2	санузел	4,1		4,1					"

Дата записи и литеры по плану	Этаж	№ жилого помещения (квартиры)	№ по плану строен. комнаты, кухни...	Назначение жилого помещения: жилая кухня, коридор и т.п.	Общая площадь, кв.м	Общая площадь, кв. м, в том числе:		Самовольно присоединенная площадь, кв. м	Самовольно перепланированная площадь, кв. м	Самовольно возведенная площадь, кв. м	Фактическая площадь лоджий, балконов, террас, веранд	Площадь лоджий, балконов, террас, веранд с пониж. коэф.	Примечания	Высота помещения по внутреннему обмеру, м
						Жилая	Вспомогательного использования							
<b>Итого по квартире 206</b>					<b>25,0</b>	<b>20,9</b>	<b>4,1</b>							
27.02.2019			3	лоджия								4,3	2,2	к=0,5
<b>A</b>	<b>6</b>	<b>225</b>	1	коридор	9,2		9,2							2,78
			2	жилая	11,3	11,3								"
			3	туалет	1,4		1,4							"
			4	ванная	3,6		3,6							"
			5	гостиная-кухня	20,1	20,1								"
			6	жилая	19,1	19,1								"
<b>Итого по квартире 225</b>					<b>64,7</b>	<b>50,5</b>	<b>14,2</b>							
			7	лоджия								4,3	2,2	к=0,5
<b>Итого по 6 этажу</b>					<b>352,4</b>	<b>244,4</b>	<b>108,0</b>				<b>38,0</b>	<b>20,3</b>		
27.02.2019														
<b>A</b>	<b>7</b>	<b>226</b>	1	коридор	9,0		9,0							2,78
			2	гостиная-кухня	19,7	19,7								"
			3	жилая	15,2	15,2								"
			4	санузел	6,0		6,0							"
			5	жилая	15,8	15,8								"
<b>Итого по квартире 226</b>					<b>65,7</b>	<b>50,7</b>	<b>15,0</b>							
			6	лоджия								4,4	2,2	к=0,5
27.02.2019														
<b>A</b>	<b>7</b>	<b>227</b>	1	коридор	6,7		6,7							2,78
			2	санузел	3,4		3,4							"
			3	гостиная-кухня	17,1	17,1								"
<b>Итого по квартире 227</b>					<b>27,2</b>	<b>17,1</b>	<b>10,1</b>							
			4	лоджия								4,3	2,2	к=0,5
27.02.2019														
<b>A</b>	<b>7</b>	<b>228</b>	1	коридор	10,1		10,1							2,78
			2	санузел	3,3		3,3							"
			3	гостиная-кухня	21,1	21,1								"
<b>Итого по квартире 228</b>					<b>34,5</b>	<b>21,1</b>	<b>13,4</b>							
			4	лоджия								5,1	2,6	к=0,5
27.02.2019														2,78
<b>A</b>	<b>7</b>	<b>229</b>	1	коридор	9,5		9,5							
			2	санузел	3,3		3,3							
			3	гостиная-кухня	15,6	15,6								
<b>Итого по квартире 229</b>					<b>28,4</b>	<b>15,6</b>	<b>12,8</b>							
			4	лоджия								4,3	2,2	к=0,5
27.02.2019														
	<b>7</b>	<b>230</b>	1	коридор	7,9		7,9							
			2	санузел	3,5		3,5							
			3	жилая	18,2	18,2								
			4	гостиная-кухня	15,7	15,7								
<b>Итого по квартире 230</b>					<b>45,3</b>	<b>33,9</b>	<b>11,4</b>							
			5	лоджия								3,5	1,8	к=0,5
27.02.2019														
	<b>7</b>	<b>231</b>	1	коридор	5,8		5,8							2,78
			2	санузел	3,4		3,4							
			3	гостиная-кухня	13,5	13,5								
<b>Итого по квартире 231</b>					<b>22,7</b>	<b>13,5</b>	<b>9,2</b>							
			4	лоджия								4,1	2,1	к=0,5





Дата записи и литера по плану	Этаж	№ жилого помещения (квартиры)	№ по плану строен. комнаты, кухни...	Назначение жилого помещения: жилая кухня, коридор и т.п.	Общая площадь, кв.м	Общая площадь, кв.м, в том числе:		Самовольно присоединенная площадь, кв.м	Самовольно перепланированная площадь, кв.м	Самовольно возведенная площадь, кв.м	Фактическая площадь лоджий, балконов, террас, веранд	Площадь лоджий, балконов, террас, веранд с пониж. коэф.	Примечания	Высота помещения по внутреннему обмеру, м
						Жилая	Вспомогательного использования							
			4	гостиная-кухня	15,5	15,5								
<b>Итого по квартире 239</b>					<b>45,5</b>	<b>33,8</b>	<b>11,7</b>							
			5	лоджия							3,5	1,8	к=0,5	
27.02.2019														
	8	240	1	коридор	5,7		5,7							2,78
			2	санузел	3,6		3,6							
			3	гостиная-кухня	13,1	13,1								
<b>Итого по квартире 240</b>					<b>22,4</b>	<b>13,1</b>	<b>9,3</b>							
			4	лоджия							4,1	2,1	к=0,5	
27.02.2019														
	8	241	1	коридор	3,6		3,6							2,78
			2	жилая	20,6	20,6								
			3	кухня	10,4		10,4							
			4	санузел	3,9		3,9							
<b>Итого по квартире 241</b>					<b>38,5</b>	<b>20,6</b>	<b>17,9</b>							
			5	лоджия							3,6	2,8	к=0,5	
27.02.2019														
	A	8	242	1	гостиная-кухня	20,4	20,4							2,78
			2	санузел	4,1		4,1							"
<b>Итого по квартире 206</b>					<b>24,5</b>	<b>20,4</b>	<b>4,1</b>							
			3	лоджия							4,3	2,2	к=0,5	
27.02.2019														
	A	8	243	1	коридор	9,0		9,0						2,78
			2	жилая	11,6	11,6								"
			3	туалет	1,4		1,4							"
			4	ванная	3,7		3,7							"
			5	гостиная-кухня	20,1	20,1								"
			6	жилая	19,0	19,0								"
<b>Итого по квартире 243</b>					<b>64,8</b>	<b>50,7</b>	<b>14,1</b>							
			7	лоджия							4,3	2,2	к=0,5	
<b>Итого по 8 этажу</b>					<b>352,2</b>	<b>243,0</b>	<b>109,2</b>				<b>38,0</b>	<b>20,3</b>		
27.02.2019														
	A	9	244	1	коридор	9,2		9,2						2,78
			2	гостиная-кухня	19,4	19,4								"
			3	жилая	15,4	15,4								"
			4	санузел	6,1		6,1							"
			5	жилая	16,2	16,2								"
<b>Итого по квартире 244</b>					<b>66,3</b>	<b>51,0</b>	<b>15,3</b>							
			6	лоджия							4,4	2,2	к=0,5	
27.02.2019														
	A	9	245	1	коридор	6,9		6,9						2,78
			2	санузел	3,4		3,4							"
			3	гостиная-кухня	17,3	17,3								"
<b>Итого по квартире 245</b>					<b>27,6</b>	<b>17,3</b>	<b>10,3</b>							
			4	лоджия							4,3	2,2	к=0,5	
27.02.2019														
	A	9	246	1	коридор	10,3		10,3						2,78
			2	санузел	3,4		3,4							"
			3	гостиная-кухня	20,9	20,9								"
<b>Итого по квартире 246</b>					<b>34,6</b>	<b>20,9</b>	<b>13,7</b>							
			4	лоджия							5,1	2,6	к=0,5	2,78













Дата записи и лигера по плану	Этаж	№ жилого помещения (квартиры)	№ по плану строен. комнаты, кухни...	Назначение жилого помещения: жилая кухня, коридор и т.п.	Общая площадь, кв.м	Общая площадь, кв.м, в том числе:		Самовольно присоединенная площадь, кв.м	Самовольно перепланированная площадь, кв.м	Самовольно возведенная площадь, кв.м	Фактическая площадь лоджий, балконов, террас, веранд	Площадь лоджий, балконов, террас, веранд с пониж. коэф.	Примечания	Высота помещения по внутреннему обмеру, м
						Жилая	Вспомогательного использования							
<b>Итого по квартире 282</b>					<b>28,5</b>	<b>15,6</b>	<b>12,9</b>							
27.02.2019			4	лоджия							4,3	2,2	к=0,5	2,78
	14	282-а	1	коридор	7,4		7,4							
			2	санузел	3,3		3,3							
			3	жилая	18,7		18,7							
			4	гостиная-кухня	15,8		15,8							
<b>Итого по квартире 282-а</b>					<b>45,2</b>	<b>34,5</b>	<b>10,7</b>							
27.02.2019			5	лоджия							3,5	1,8	к=0,5	
	14	283	1	коридор	5,8		5,8							2,78
			2	санузел	3,5		3,5							
			3	гостиная-кухня	13,8		13,8							
<b>Итого по квартире 283</b>					<b>23,1</b>	<b>13,8</b>	<b>9,3</b>							
27.02.2019			4	лоджия							4,1	2,1	к=0,5	
	14	283-а	1	коридор	3,9		3,9							2,78
			2	жилая	21,1		21,1							
			3	кухня	10,2		10,2							
			4	санузел	3,9		3,9							
<b>Итого по квартире 283-а</b>					<b>39,1</b>	<b>21,1</b>	<b>18,0</b>							
27.02.2019			5	лоджия							3,6	2,8	к=0,5	
<b>А</b>	14	284	1	гостиная-кухня	20,8		20,8							2,78
			2	санузел	4,0		4,0							"
<b>Итого по квартире 206</b>					<b>24,8</b>	<b>20,8</b>	<b>4,0</b>							
27.02.2019			3	лоджия							4,3	2,2	к=0,5	
<b>А</b>	14	284-а	1	коридор	9,0		9,0							2,78
			2	жилая	11,5		11,5							"
			3	туалет	1,5		1,5							"
			4	ванная	3,6		3,6							"
			5	гостиная-кухня	20,2		20,2							"
			6	жилая	19,3		19,3							"
<b>Итого по квартире 284-а</b>					<b>65,1</b>	<b>51,0</b>	<b>14,1</b>							
			7	лоджия							4,3	2,2	к=0,5	
<b>Итого по 14 этажу</b>					<b>354,2</b>	<b>245,7</b>	<b>108,5</b>				<b>38,0</b>	<b>20,3</b>		
27.02.2019														
<b>А</b>	15	285	1	коридор	8,7		8,7							2,78
			2	гостиная-кухня	19,8		19,8							"
			3	жилая	15,3		15,3							"
			4	санузел	5,8		5,8							"
			5	жилая	16,0		16,0							"
<b>Итого по квартире 285</b>					<b>65,6</b>	<b>51,1</b>	<b>14,5</b>							
27.02.2019			6	лоджия							4,4	2,2	к=0,5	
<b>А</b>	15	285-а	1	коридор	7,2		7,2							2,78
			2	санузел	3,3		3,3							"
			3	гостиная-кухня	16,8		16,8							"







Дата записи и лигера по плану	Этаж	№ жилого помещения (квартиры)	№ по плану строен. комнаты, кухни...	Назначение жилого помещения: жилая кухня, коридор и т.п.	Общая площадь, кв.м	Общая площадь, кв.м, в том числе:		Самовольно присоединенная площадь, кв.м	Самовольно перепланированная площадь, кв.м	Самовольно возведенная площадь, кв.м	Фактическая площадь лоджий, балконов, террас, веранд	Площадь лоджий, балконов, террас, веранд с пониж. коэф.	Примечания	Высота помещения по внутреннему обмеру, м			
						Жилая	Вспомогательного использования										
A	16	293-а	1	коридор	9,3		9,3								2,78		
			2	жилая	11,5	11,5										"	
			3	туалет	1,5		1,5										"
			4	ванная	3,6		3,6										"
			5	гостиная-кухня	20,1	20,1											"
			6	жилая	19,2	19,2											"
			<b>Итого по квартире 293-а</b>					<b>65,2</b>	<b>50,8</b>	<b>14,4</b>							
			7	лоджия							4,3	2,2	к=0,5				
<b>Итого по 16 этажу</b>					<b>354,4</b>	<b>245,5</b>	<b>108,9</b>				<b>38,0</b>	<b>20,3</b>					
27.02.2019																	
A	17	294	1	коридор	8,9		8,9								2,78		
			2	гостиная-кухня	19,2	19,2									"		
			3	жилая	15,3	15,3									"		
			4	санузел	6,3		6,3									"	
			5	жилая	16,0	16,0											"
<b>Итого по квартире 294</b>					<b>65,7</b>	<b>50,5</b>	<b>15,2</b>										
			6	лоджия							4,4	2,2	к=0,5				
27.02.2019																	
A	17	294-а	1	коридор	6,7		6,7								2,78		
			2	санузел	3,4		3,4								"		
			3	гостиная-кухня	17,4	17,4										"	
<b>Итого по квартире 294-а</b>					<b>27,5</b>	<b>17,4</b>	<b>10,1</b>										
			4	лоджия							4,3	2,2	к=0,5				
27.02.2019																	
A	17	295	1	коридор	10,0		10,0								2,78		
			2	санузел	3,5		3,5								"		
			3	гостиная-кухня	21,2	21,2										"	
<b>Итого по квартире 295</b>					<b>34,7</b>	<b>21,2</b>	<b>13,5</b>										
			4	лоджия							5,1	2,6	к=0,5	2,78			
27.02.2019																	
A	17	295-а	1	коридор	9,8		9,8										
			2	санузел	3,4		3,4										
			3	гостиная-кухня	15,2	15,2											
<b>Итого по квартире 295-а</b>					<b>28,4</b>	<b>15,2</b>	<b>13,2</b>										
			4	лоджия							4,3	2,2	к=0,5	2,78			
27.02.2019																	
A	17	296	1	коридор	7,6		7,6										
			2	санузел	3,2		3,2										
			3	жилая	18,5	18,5											
			4	гостиная-кухня	15,9	15,9											
<b>Итого по квартире 296</b>					<b>45,2</b>	<b>34,4</b>	<b>10,8</b>										
			5	лоджия							3,5	1,8	к=0,5				
27.02.2019																	
A	17	296-а	1	коридор	6,0		6,0								2,78		
			2	санузел	3,6		3,6										
			3	гостиная-кухня	13,8	13,8											
<b>Итого по квартире 296-а</b>					<b>23,4</b>	<b>13,8</b>	<b>9,6</b>										
			4	лоджия							4,1	2,1	к=0,5				
27.02.2019																	



Дата записи и литеры по плану	Этаж	№ жилого помещения (квартиры)	№ по плану строен. комнаты, кухни...	Назначение жилого помещения: жилая кухня, коридор и т.п.	Общая площадь, кв. м	Общая площадь, кв. м, в том числе:		Самовольно присоединенная площадь, кв. м	Самовольно перепланированная площадь, кв. м	Самовольно возведенная площадь, кв. м	Фактическая площадь лоджий, балконов, террас, веранд	Площадь лоджий, балконов, террас, веранд с пониж. коэф.	Примечания	Высота помещения по внутреннему обмеру, м
						Жилая	Вспомогательного использования							
			3	жилая	18,4	18,4								
			4	гостиная-кухня	16,1	16,1								
<b>Итого по квартире 300-а</b>					<b>45,4</b>	<b>34,5</b>	<b>10,9</b>							
			5	лоджия							3,5	1,8	к=0,5	
27.02.2019														
	18	301	1	коридор	5,7		5,7							2,78
			2	санузел	3,6		3,6							
			3	гостиная-кухня	14,0		14,0							
<b>Итого по квартире 301</b>					<b>23,3</b>	<b>14,0</b>	<b>9,3</b>							
			4	лоджия							4,1	2,1	к=0,5	
27.02.2019														
	18	301-а	1	коридор	4,0		4,0							2,78
			2	жилая	20,9		20,9							
			3	кухня	10,6		10,6							
			4	санузел	4,0		4,0							
<b>Итого по квартире 301-а</b>					<b>39,5</b>	<b>20,9</b>	<b>18,6</b>							
			5	лоджия							3,6	2,8	к=0,5	
27.02.2019														
<b>А</b>	18	302	1	гостиная-кухня	21,0		21,0							2,78
			2	санузел	4,0		4,0							"
<b>Итого по квартире 206</b>					<b>25,0</b>	<b>21,0</b>	<b>4,0</b>							
			3	лоджия							4,3	2,2	к=0,5	
27.02.2019														
<b>А</b>	18	302-а	1	коридор	9,2		9,2							2,78
			2	жилая	11,4		11,4							"
			3	туалет	1,6		1,6							"
			4	ванная	3,6		3,6							"
			5	гостиная-кухня	20,4		20,4							"
			6	жилая	19,2		19,2							"
<b>Итого по квартире 302-а</b>					<b>65,4</b>	<b>51,0</b>	<b>14,4</b>							
			7	лоджия							4,3	2,2	к=0,5	
<b>Итого по 18 этажу</b>					<b>357,3</b>	<b>247,1</b>	<b>110,2</b>				<b>38,0</b>	<b>20,3</b>		
27.02.2019														
<b>А</b>	19	303	1	коридор	9,0		9,0							2,78
			2	гостиная-кухня	19,8		19,8							"
			3	жилая	15,6		15,6							"
			4	санузел	6,1		6,1							"
			5	жилая	16,1		16,1							"
<b>Итого по квартире 303</b>					<b>66,6</b>	<b>51,5</b>	<b>15,1</b>							
			6	лоджия							4,4	2,2	к=0,5	
27.02.2019														
<b>А</b>	19	303-а	1	коридор	7,0		7,0							2,78
			2	санузел	3,3		3,3							"
			3	гостиная-кухня	17,4		17,4							"
<b>Итого по квартире 303-а</b>					<b>27,7</b>	<b>17,4</b>	<b>10,3</b>							
			4	лоджия							4,3	2,2	к=0,5	
27.02.2019														
<b>А</b>	19	304	1	коридор	10,2		10,2							2,78
			2	санузел	3,5		3,5							"
			3	гостиная-кухня	21,0		21,0							"
<b>Итого по квартире 304</b>					<b>34,7</b>	<b>21,0</b>	<b>13,7</b>							



Дата записи и литеры по плану	Этаж	№ жилого помещения (квартиры)	№ по плану строен. комнаты, кухни...	Назначение жилого помещения: жилая кухня, коридор и т.п.	Общая площадь, кв. м	Общая площадь, кв. м, в том числе:		Самовольно присоединенная площадь, кв. м	Самовольно перепланированная площадь, кв. м	Самовольно возведенная площадь, кв. м	Фактическая площадь лоджий, балконов, террас, веранд	Площадь лоджий, балконов, террас, веранд с пониж. коэф.	Примечания	Высота помещения по внутреннему обмеру, м	
						Жилая	Вспомогательного использования								
			2	санузел	3,2		3,2								"
			3	гостиная-кухня	17,1	17,1									"
<b>Итого по квартире 308</b>					<b>27,3</b>	<b>17,1</b>	<b>10,2</b>								
			4	лоджия							4,3	2,2	к=0,5		
27.02.2019															
<b>A</b>	20	308-а	1	коридор	10,2		10,2								2,78
			2	санузел	3,4		3,4								"
			3	гостиная-кухня	21,4	21,4									"
<b>Итого по квартире 308-а</b>					<b>35,0</b>	<b>21,4</b>	<b>13,6</b>								
			4	лоджия							5,1	2,6	к=0,5	2,78	
27.02.2019															
<b>A</b>	20	309	1	коридор	9,7		9,7								
			2	санузел	3,4		3,4								
			3	гостиная-кухня	15,7	15,7									
<b>Итого по квартире 309</b>					<b>28,8</b>	<b>15,7</b>	<b>13,1</b>								
			4	лоджия							4,3	2,2	к=0,5	2,78	
27.02.2019															
	20	309-а	1	коридор	7,8		7,8								
			2	санузел	3,2		3,2								
			3	жилая	18,8	18,8									
			4	гостиная-кухня	16,1	16,1									
<b>Итого по квартире 309-а</b>					<b>45,9</b>	<b>34,9</b>	<b>11,0</b>								
			5	лоджия							3,5	1,8	к=0,5		
27.02.2019															
	20	310	1	коридор	5,5		5,5								2,78
			2	санузел	3,6		3,6								
			3	гостиная-кухня	13,9	13,9									
<b>Итого по квартире 310</b>					<b>23,0</b>	<b>13,9</b>	<b>9,1</b>								
			4	лоджия							4,1	2,1	к=0,5		
27.02.2019															
	20	310-а	1	коридор	3,8		3,8								2,78
			2	жилая	21,4	21,4									
			3	кухня	10,3		10,3								
			4	санузел	4,0		4,0								
<b>Итого по квартире 310-а</b>					<b>39,5</b>	<b>21,4</b>	<b>18,1</b>								
			5	лоджия							3,6	2,8	к=0,5		
27.02.2019															
<b>A</b>	20	311	1	гостиная-кухня	20,8	20,8									2,78
			2	санузел	4,0		4,0								"
<b>Итого по квартире 206</b>					<b>24,8</b>	<b>20,8</b>	<b>4,0</b>								
			3	лоджия							4,3	2,2	к=0,5		
27.02.2019															
<b>A</b>	20	311-а	1	коридор	9,4		9,4								2,78
			2	жилая	11,7	11,7									"
			3	туалет	1,6		1,6								"
			4	ванная	3,7		3,7								"
			5	гостиная-кухня	20,1	20,1									"
			6	жилая	19,2	19,2									"
<b>Итого по квартире 311-а</b>					<b>65,7</b>	<b>51,0</b>	<b>14,7</b>								
			7	лоджия							4,3	2,2	к=0,5		
<b>Итого по 20 этажу</b>					<b>357,3</b>	<b>247,9</b>	<b>109,4</b>				<b>38,0</b>	<b>20,3</b>			













Пролито, пропущено  
и скреплено печатью

54

