

**Технический паспорт  
на многоквартирный дом**

**Лит. А (кв. 450-769)**

**Местоположение:**

**Адрес: г. Челябинск,  
ул. Университетская Набережная, 105**



Муниципальное автономное учреждение  
«Многофункциональный центр по предоставлению  
государственных и муниципальных услуг города Челябинска»

ул. Труда, д. 164, г. Челябинск, 454091  
Тел. 8(351)211-55-98, Тел./факс 8(351)211-58-14, info@mfc74.ru

ОКПО 91356412, ОГРН 1117451012854, ИНН 7451326343, КПП 7453010

Район

Город (пос.) **Челябинск**

Район в городе **Калининский**

## ТЕХНИЧЕСКИЙ ДОКУМЕНТАЦИЯ НА МНОГОКВАРТИРНЫЙ ДОМ

Местоположение: \_\_\_\_\_

Адрес: ул. Университетская Набережная, 105

Учетный номер	
Инвентарный номер	
Кадастровый (или условный) номер	
Предыдущий кадастровый номер	

### Особые отметки

- 1) Размеры взяты без отделки
- 2) Для целей государственного кадастрового учета основной характеристикой здания является площадь, которая определена в соответствии с Приказом Минэкономразвития РФ от 01.03.2016 N 90 как сумма площадей всех этажей здания, измеренная в пределах внутренних поверхностей наружных стен и составляет 23425,6 кв.м. Тогда как площадь помещений здания, составляет 18337,2 кв.м.

Паспорт составлен по состоянию на **19 мая 2017 г.**







Экспликация площади земельного участка (в м<sup>2</sup>)

по землеотводным документам	Площадь участка		Незастроенная площадь											
	в том числе		асф. покрытия		прочие замощения	оборудованные площадки		грунт	под зелеными насаждениями					
	застроенная	незастроенная	проезда	трогуара		детские	спортивные		придомовой сквер	газон с деревьями	газон, цветочники, клумбы	плодовый сад		
	1819,3													

Уборочная площадь земельного участка (в м<sup>2</sup>)

Всего	Дворовая площадь								Уличная территория					
	Всего	в том числе							Всего	в том числе				
		проезд	трогуар	прочие замощения	детские площадки	спортивные площадки	грунт	зеленые насаждения		проезд	трогуар	прочие замощения	зеленые насаждения	грунт

Исчисление площадей и объемов зданий (их частей), служебных строений, сооружений

Литера	Наименование здания, его частей и сооружений	Этаж	Формулы для подсчета площадей по наружному обмеру	Площадь, м <sup>2</sup>	Высота, м	Объем, м <sup>3</sup>
A	Жилой дом:					
A	Основное здание	Подвал	$92,2*12,54+8,48*1,5*8$	1257,9	2,17	2730
A	-//-	1	$92,2*12,54+8,48*1,5*8+8,48*3,98*4+1,5*0,3*24+1,5*2*4+4*1,1$	1420,2	3,20	4544
A	-//-	2-6	$(92,2*12,54+8,48*1,5*8+1,5*0,3*24+7,32*1,3*4+4,3*1,3*4+4*1,1*16)*5$	6997,9	2,80	19594
A	-//-	7	$92,2*12,54+8,48*1,5*8+1,5*0,3*24+7,32*1,3*4+4,3*1,3*4+(1,1+0,75)/2*4*16$	1388,4	2,80	3552
A	-//-	8-17	$(92,2*12,54+8,48*1,5*8+1,5*0,3*24+7,32*1,3*4+4,3*1,3*4)*10$	13291,7	2,80	35525
A	-//-	Технический этаж	$92,2*12,54+8,48*1,5*8+1,5*0,3*16+8,08*4,7*4+4,3*1,3*4$	1439,4		
A	-//-	Технический этаж (для объема)	$(92,2*12,54+8,48*1,5*8+1,5*0,3*16+8,08*4,74)*1,8+8,08*4,7*4+4,3*1,3*4*3,93$		ср.2,86	279
	Крыльца		$(4,05*1,5+1,94*1,2+1,2*1,61+8,25*1,86+1,2*1,58+4,05*1,5+3,8*1,2+4,5*1,2+2,76*1,46)*4+1,8*3,57+2,52*6,12+1,2*1,37+2,2*1,8+2,52*4,62+1,5*1,37+1,8*2,2+5,42*2,52+0,9*1,37+1,8*2,2+4,5*1,42+1,58*1,2$	262,8		
	Площадки		$3,55*1,3*4$	18,5		
	Прямки		$1,1*1,6*12+2,6*1,46*4$	36,3		
	Спуски в подвал		$(4,07*1,21+2,83*1,4+1,4*0,93)*8$	81,5		
	Съемочная площадь			26194,6		70420
	Застроенная площадь			1819,3		

Исчисление площадей и объемов нежилых помещений

№	Номер помещения	Наименование помещения	Этаж	Формулы для подсчета площадей по наружному обмеру	Площадь, м <sup>2</sup>	Высота, м	Объем, м <sup>3</sup>
10	10	Помещение общественного назначения №1	1	$7,72*6,17+1,87*5,8+4,5*7,72$	93,2	3,00	280
11	11	Помещение общественного назначения №2	1	$4,53*6,17+4,35*7,9+2,54*4,63+0,35*1,5$	74,6	3,00	224
12	12	Помещение общественного назначения №3	1	$2,84*12,54$	35,6	3,00	107
13	13	Помещение общественного назначения №4	1	$7,72*6,17+1,87*5,8+4,5*7,72$	93,2	3,00	280
14	14	Помещение общественного назначения №5	1	$4,53*6,17+4,35*7,9+2,54*4,63+0,35*1,5$	74,6	3,00	224
15	15	Помещение общественного назначения №6	1	$2,84*12,54$	35,6	3,00	107
16	16	Помещение общественного назначения №7	1	$7,72*6,17+1,87*5,8+4,5*7,72$	93,2	3,00	280
17	17	Помещение общественного назначения №8	1	$4,53*6,17+4,35*7,9+2,54*4,63+0,35*1,5$	74,6	3,00	224
18	18	Помещение общественного назначения №9	1	$2,84*12,54$	35,6	3,00	107
19	19	Помещение общественного назначения №10	1	$7,72*6,17+1,87*5,8+4,5*7,72$	93,2	3,00	280
20	20	Помещение общественного назначения №11	1	$4,53*6,17+4,35*7,9+2,54*4,63+0,35*1,5$	74,6	3,00	224
21	21	Помещение общественного назначения №12	1	$2,84*12,54$	35,6	3,00	107



**Описание конструктивных элементов и определение износа здания и его частей.**

Литера А Год ввода в эксплуатацию \_\_\_\_\_ Число этажей 19 Группа капитальности 1  
 Вид внутренней отделки \_\_\_\_\_ Сборник \_\_\_\_\_ Таблица \_\_\_\_\_  
 Год реконструкции \_\_\_\_\_ Год капитального ремонта \_\_\_\_\_

№ п/п	Наименование конструктивных элементов	Описание конструктивных элементов (материал, конструкция, отделка и прочее)	Техническое состояние (осадки, трещины, гниль и т. п.)	Удельный вес по таблице, %			Износ, %	Процент износа к состоянию (гр. 7 * 100 / уд.вес)
				Удельный вес по таблице, %	Поправка к удельному весу, %	Удельный вес конструктивного элемента, %		
1	2	3	4	5	6	7	8	9
1	Фундаменты	Бетонный ленточный сборно-монолитный на свайном монолитном ростверке	Хорошее					
2	Стены	Стены	Железобетонные панели	Хорошее				
		Перегородки	Кирпичные, Железобетонные ГВП	Хорошее				
3	Перекрытия	Чердачное	Бетонные	Хорошее				
		Междуэтажное	Бетонные					
		Подвальное	Бетонные					
4	Крыша	Совмещенная рулонная кровля	Хорошее					
5	Полы	Бетонные	Хорошее					
6	Проемы	Оконные	Стеклопакет	Хорошее				
		Дверные	Металлические, Деревянные					
7	Отделочные работы	Внутренняя отделка		Хорошее				
		Наружная отделка	Окраска стен фасада					
8	Санитарно и электротехнические устройства	Отопление	Центральное	Хорошее				
		Водопровод	От городской сети	Хорошее				
		Гор. водоснабжение	Центральное	Хорошее				
		Канализация	Общесплавная	Хорошее				
		Ванны						
		Электроосвещение	Скрытая проводка	Хорошее				
		Радио						
		Телефон						
		Вентиляция	Естественная по каналам, Приточно-вытяжная	Хорошее				
		Лифт	Лифт встроенный	Хорошее				
		Газоснабжение						
		Телевидение						
Мусоропровод								
Напольные электроплиты								
9	Прочие работы	Крыльца, Отмостка, Пряжки, Лоджии	Хорошее					
<b>Итого</b>								

% износа, приведенный к 100 по формуле: % износа (гр.9) \* 100 / уд.вес (гр.7) по состоянию на \_\_\_\_\_

**Техническое описание пристроек (неотапливаемых), веранд, террас.**

Литера	Удельный вес по таблице	Поправки	Удельный вес с поправками	Литера	Удельный вес по таблице	Поправки	Удельный вес с поправками
Наименование				Наименование			
Сборник / Таблица				Сборник / Таблица			
Наименование конструктивных элементов				Наименование конструктивных элементов			
Фундаменты				Фундаменты			
Стены				Стены			
Перегородки				Перегородки			
Колонны				Колонны			
Перекрытия				Перекрытия			
Покрытия				Покрытия			
Крыша				Крыша			
Полы				Полы			
Проемы				Проемы			
Отделочные работы				Отделочные работы			
Электроосвещение				Электроосвещение			
Прочие работы				Прочие работы			
<b>Итого</b>				<b>Итого</b>			
<b>Износ, %</b>				<b>Износ, %</b>			

Литера	Удельный вес по таблице	Поправки	Удельный вес с поправками	Литера	Удельный вес по таблице	Поправки	Удельный вес с поправками
Наименование				Наименование			
Сборник / Таблица				Сборник / Таблица			
Наименование конструктивных элементов				Наименование конструктивных элементов			
Фундаменты				Фундаменты			
Стены				Стены			
Перегородки				Перегородки			
Колонны				Колонны			
Перекрытия				Перекрытия			
Покрытия				Покрытия			
Крыша				Крыша			
Полы				Полы			
Проемы				Проемы			
Отделочные работы				Отделочные работы			
Электроосвещение				Электроосвещение			
Прочие работы				Прочие работы			
<b>Итого</b>				<b>Итого</b>			
<b>Износ, %</b>				<b>Износ, %</b>			

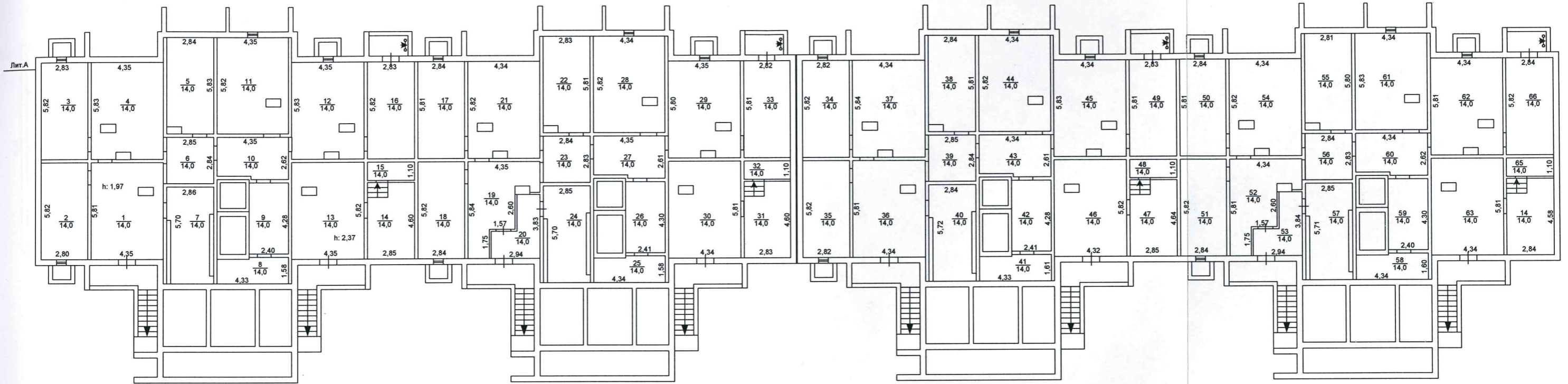








подвал



ул. Университетская Набережная, 105

Составлен по состоянию  
на " 19 " мая 2017 г.

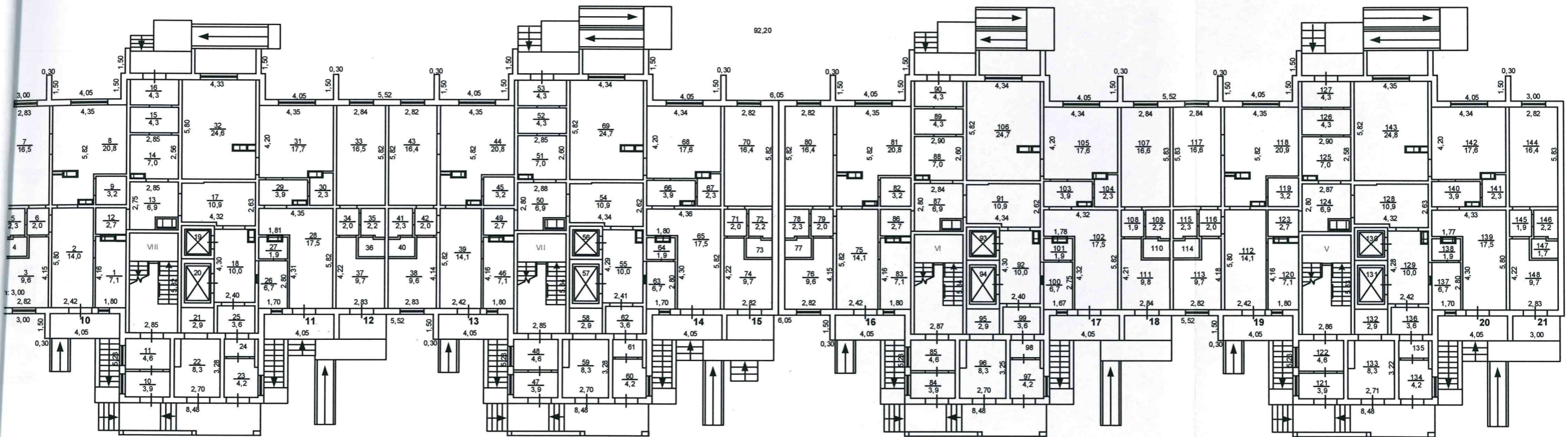
Исполнитель кадастровый инженер



С.С. Мартынова



1 этаж



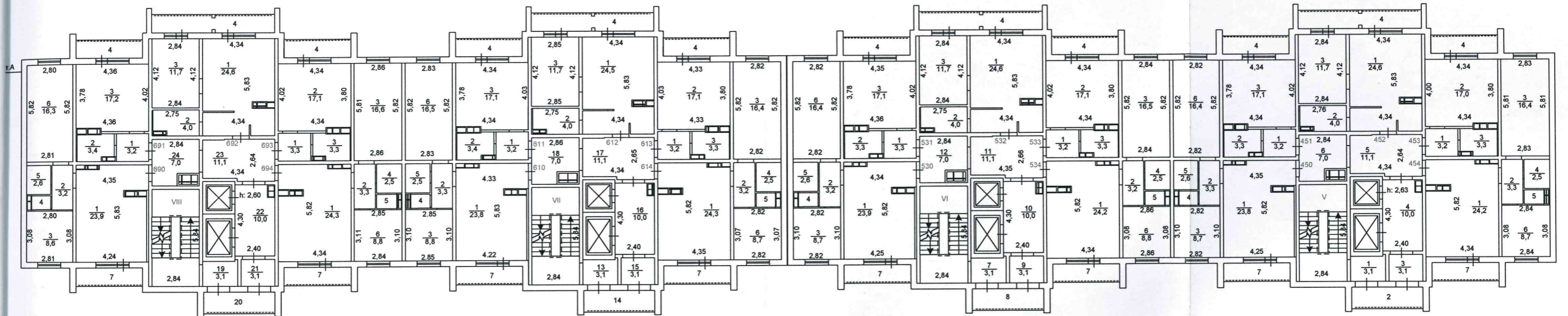
ул. Университетская Набережная, 105

Составлен по состоянию  
на " 19 " мая 2017 г.

Исполнитель кадастровый инженер



2 этаж



ул. Университетская Набережная, 105

Составлен по состоянию  
на " 19 " мая 2017 г.

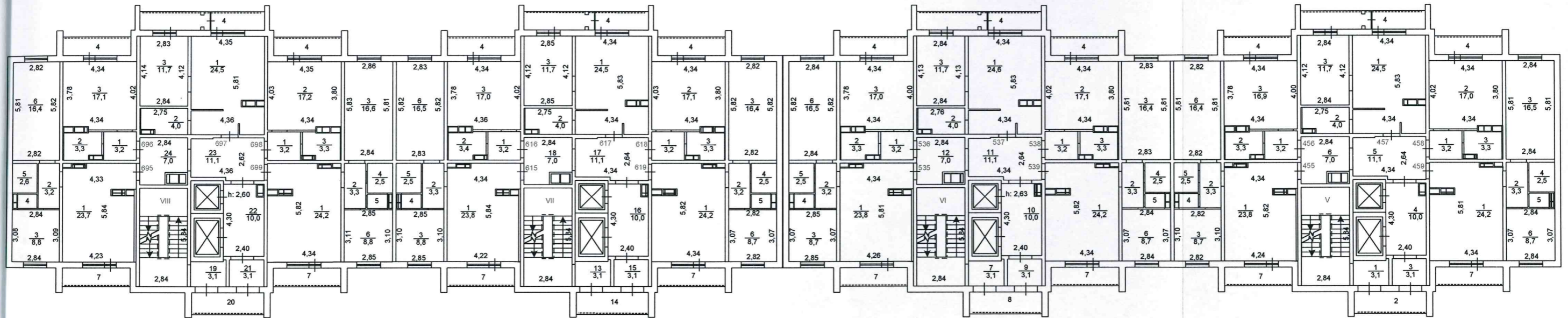
Исполнитель кадастровый инженер

С.С. Мартынова





3 этаж



ул. Университетская Набережная, 105

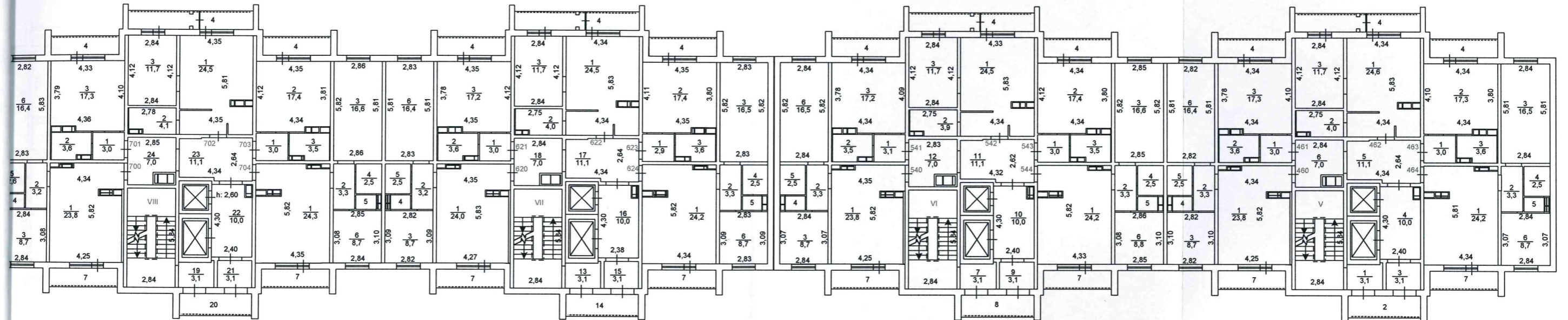
Составлен по состоянию  
на " 19 " мая 2017 г.

Исполнитель кадастровый инженер



С.С. Мартынова

4 этаж



ул. Университетская Набережная, 105

Составлен по состоянию  
на " 19 " мая 2017 г.

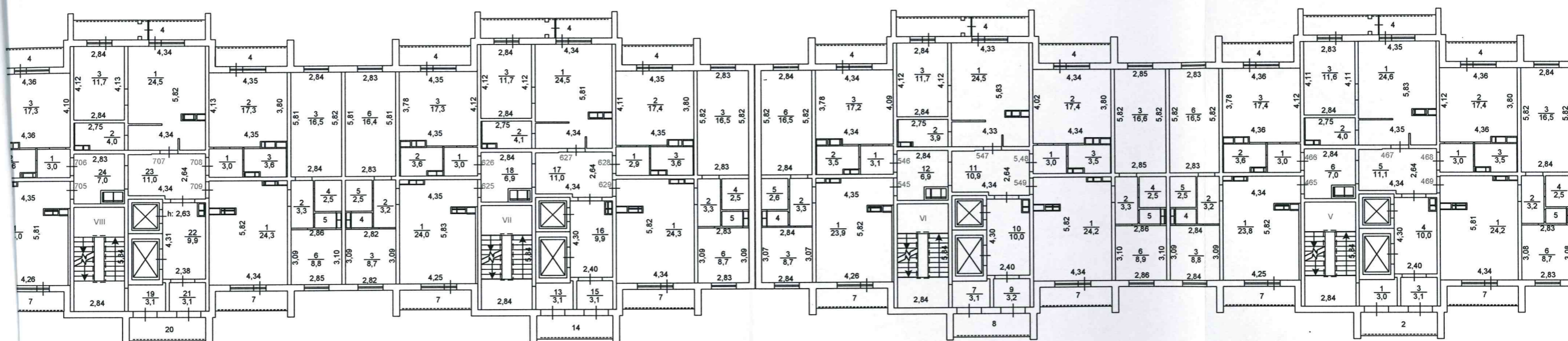
Исполнитель кадастровый инженер



С.С. Мартынова



5 этаж



ул. Университетская Набережная, 105

Составлен по состоянию  
на " 19 " мая 2017 г.

Исполнитель кадастровый инженер

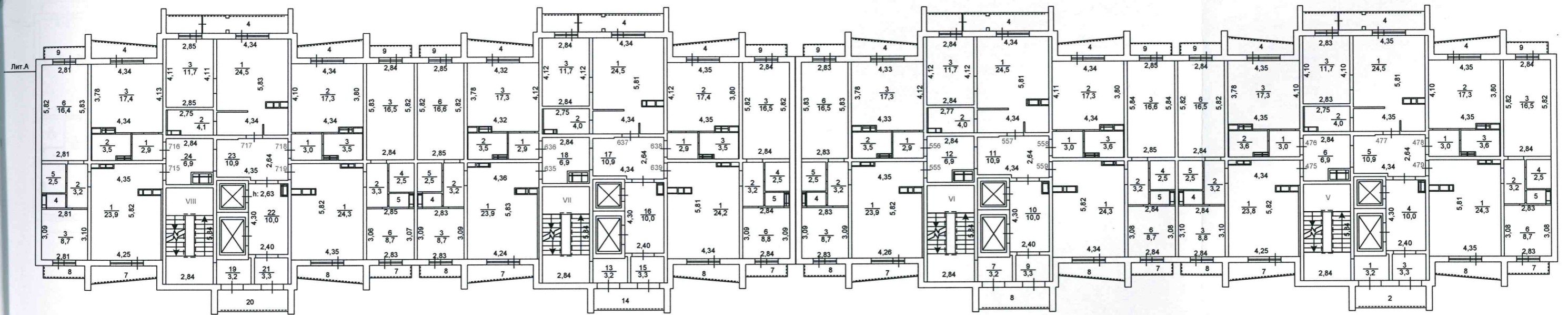


С.С. Мартынова





7 этаж



ул. Университетская Набережная, 105

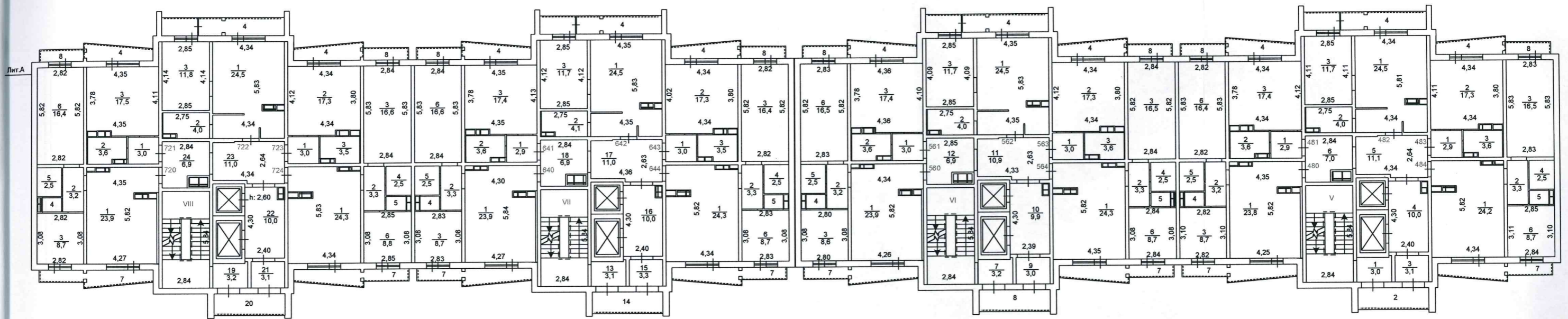
Составлен по состоянию  
на " 19 " мая 2017 г.

Исполнитель кадастровый инженер



С.С. Мартынова

8 этаж



ул. Университетская Набережная, 105

Составлен по состоянию  
на " 19 " мая 2017 г.

Исполнитель кадастровый инженер

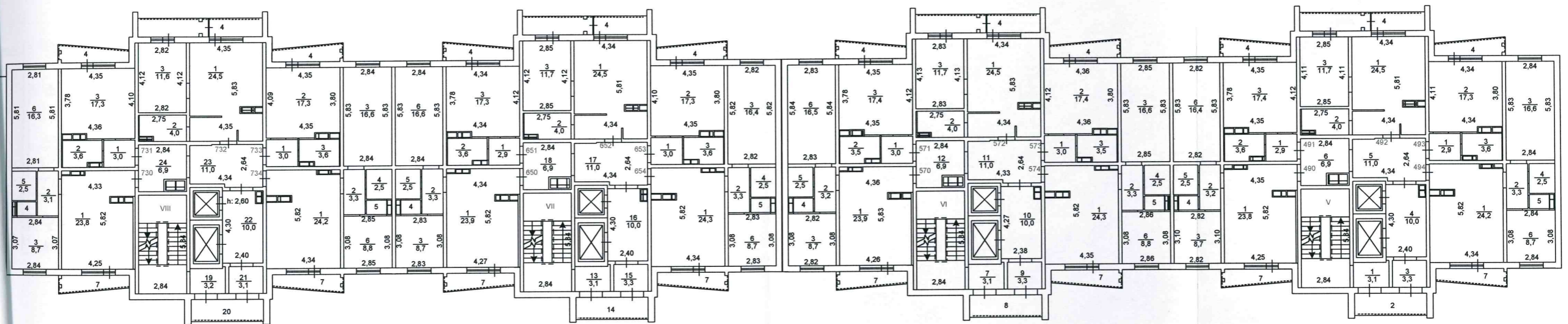


С.С. Мартынова





10 этаж



ул. Университетская Набережная, 105

Составлен по состоянию  
на " 19 " мая 2017 г.

Исполнитель кадастровый инженер

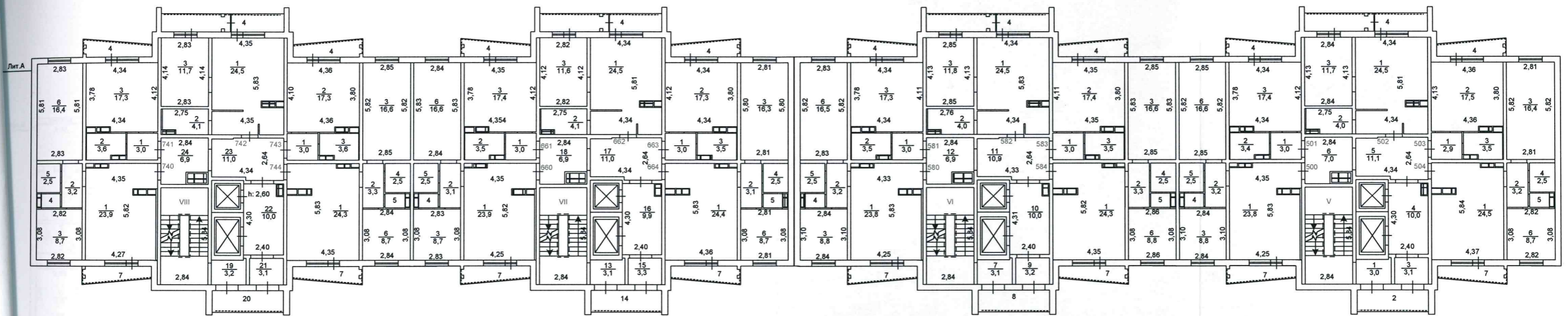


С.С. Мартынова





12 этаж



ул. Университетская Набережная, 105

Составлен по состоянию  
на " 19 " мая 2017 г.

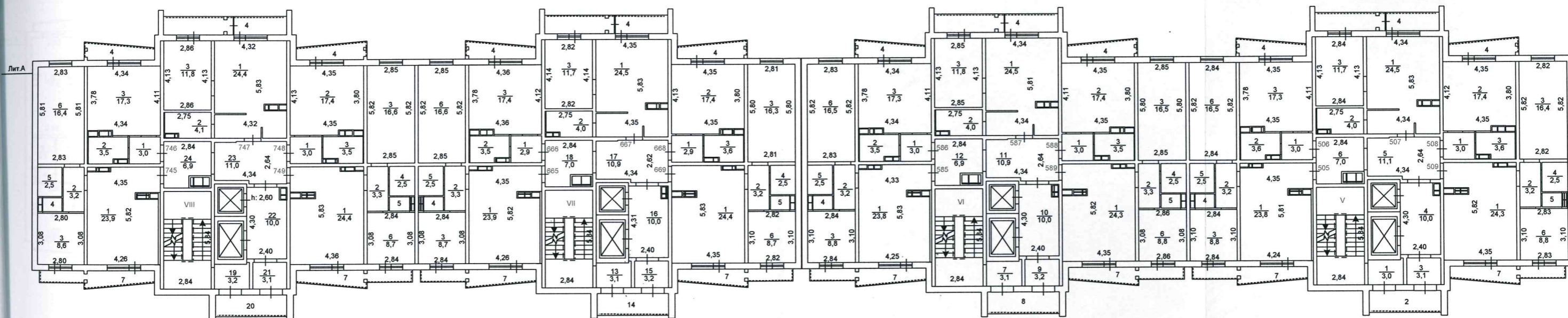
Исполнитель кадастровый инженер



С.С. Мартынова



13 этаж



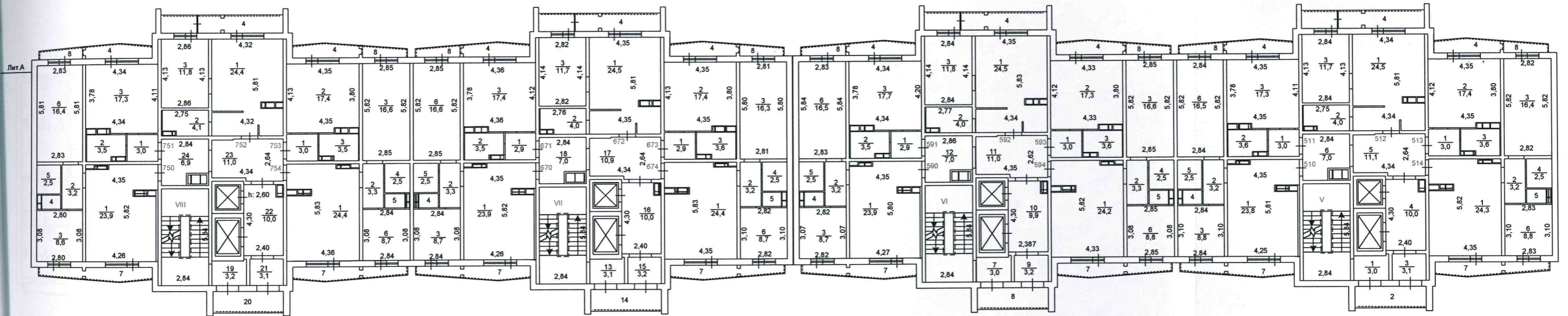
ул. Университетская Набережная, 105

Составлен по состоянию  
на " 19 " мая 2017 г.

Исполнитель кадастровый инженер



14 этаж



ул. Университетская Набережная, 105

Составлен по состоянию  
на " 19 " мая 2017 г.

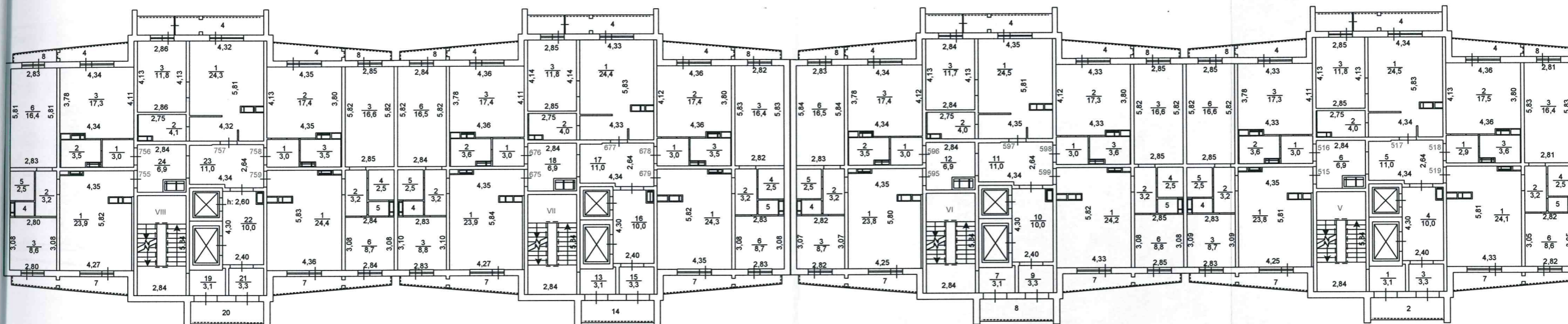
Исполнитель кадастровый инженер

С.С. Мартынова





15 этаж



ул. Университетская Набережная, 105

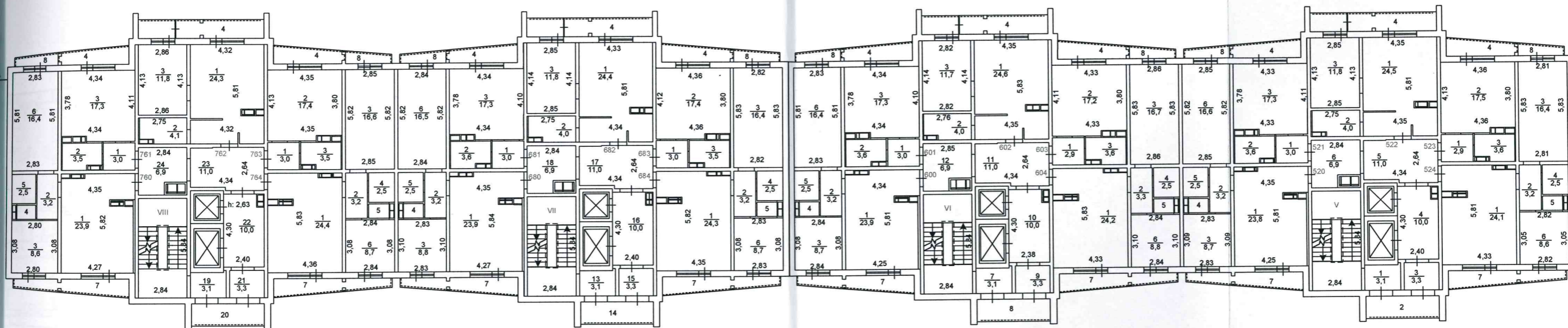
Составлен по состоянию  
на " 19 " мая 2017 г.

Исполнитель кадастровый инженер



С. С. Мартынова

16 этаж



ул. Университетская Набережная, 105

Составлен по состоянию  
на " 19 " мая 2017 г.

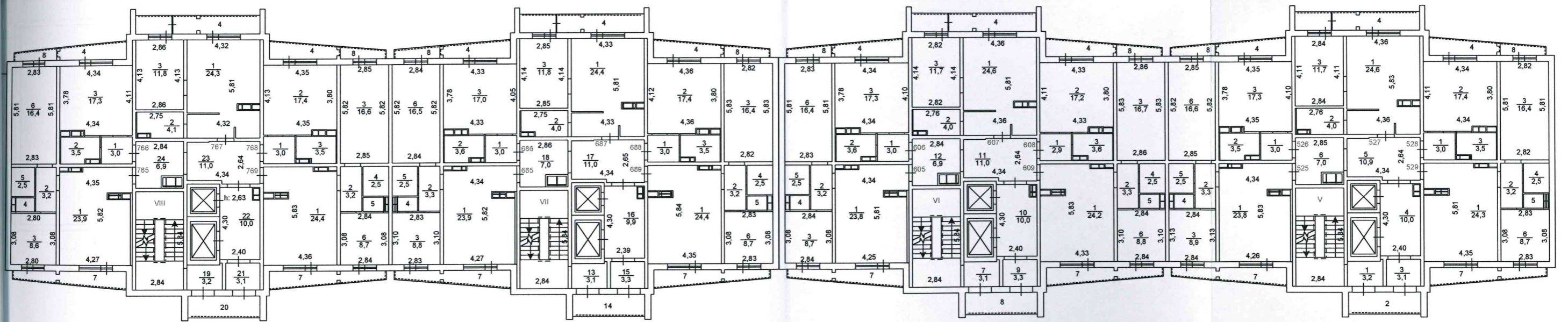
Исполнитель кадастровый инженер



С.С. Мартынова



17 этаж



ул. Университетская Набережная, 105

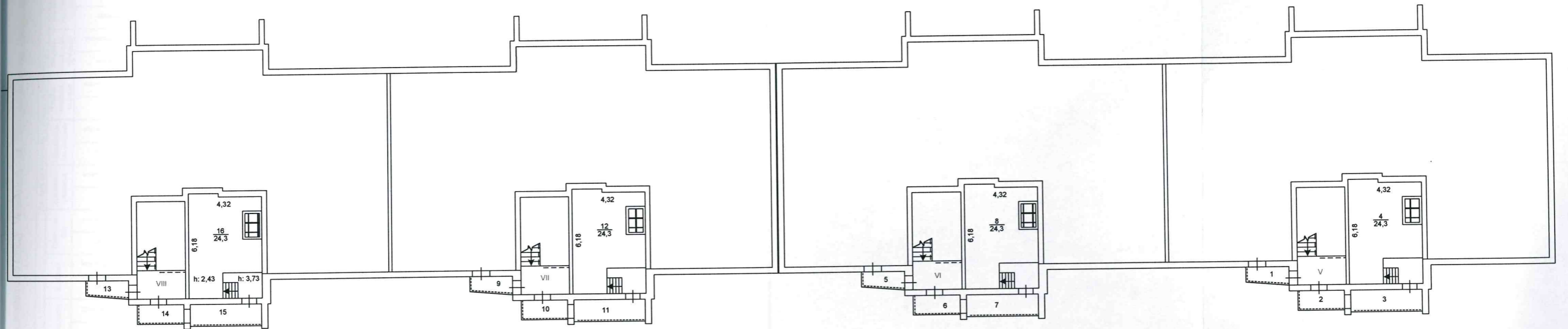
Составлен по состоянию  
на " 19 " мая 2017 г.

Исполнитель кадастровый инженер



С.С. Мартынова

Техэтаж



ул. Университетская Набережная, 105

Составлен по состоянию  
на " 19 " мая 2017 г.

Исполнитель кадастровый инженер

С.С. Мартынова













Экспликация помещений здания, расположенного по адресу: **Челябинск, ул. Университетская Набережная, 105**

Дата записи и литеры по плану	Этажи (начиная с 1 и кончая мезонином)	Номер помещения (квартиры и т.д.)	Номер по плану строения, комнаты и т.п.	Назначение частей помещения	Общая площадь, м <sup>2</sup>	Площадь по внутреннему обмеру, м <sup>2</sup> в том числе:													Площадь лоджий, балконов, террас, веранд, кладовых и т.д., м <sup>2</sup>	Высота помещения, м	Примечание (самолично возведенная площадь)																			
						Жилое	Торговое	Производственное	Складское	Бытовое	Транспортное	Административное	Общественное питание	Учебно-воспитательное	Научно-исследовательское	Лечебно-оздоровительное	Физкультурно-спортивное	Культурно-зрелищное				Объекты связи	Прочие																	
1	2	3	4	5	6	7	8	9	10	11	12	13	14	15	16	17	18	19	20	21	22	23	24	25	26	27	28	29	30	31	32	33	34	35	36	37	38	39		
19 мая 2017 г.																																								

Экспликация помещений здания, расположенного по адресу: **Челябинск, ул. Университетская Набережная, 105**

Дата записи и литеры по плану	Этажи (начиная с 1 и кончая мезонином)	Номер помещения (квартиры и т.д.)	Номер по плану строения, комнаты и т.п.	Назначение частей помещения	Общая площадь, м <sup>2</sup>	Площадь по внутреннему обмеру, м <sup>2</sup> в том числе:													Площадь лоджий, балконов, террас, веранд, кладовых и т.д., м <sup>2</sup>	Высота помещения, м	Примечание (самолично возведенная площадь)																		
						Жилое	Торговое	Производственное	Складское	Бытовое	Транспортное	Административное	Общественное питание	Учебно-воспитательное	Научно-исследовательское	Лечебно-оздоровительное	Физкультурно-спортивное	Культурно-зрелищное				Объекты связи	Прочие																
1	2	3	4	5	6	7	8	9	10	11	12	13	14	15	16	17	18	19	20	21	22	23	24	25	26	27	28	29	30	31	32	33	34	35	36	37	38	39	
А 1		10	1	нежилое	7.1																																		
А 1		10	2	нежилое	14.0																																		
А 1		10	3	нежилое	9.6																																		
А 1		10	4	санузел	1.7																																		
А 1		10	5	санузел	2.3																																		
А 1		10	6	коридор	2.0																																		
А 1		10	7	нежилое	16.5																																		
А 1		10	8	нежилое	20.8																																		
А 1		10	9	нежилое	3.2																																		
А	Итого			по пом. 10	77.2																																		
А 1		11	28	нежилое	17.5																																		
А 1		11	29	коридор	3.9																																		
А 1		11	30	санузел	2.3																																		
А 1		11	31	нежилое	17.7																																		
А 1		11	32	нежилое	24.6																																		
А	Итого			по пом. 11	66.0																																		
А 1		12	33	нежилое	16.5																																		
А 1		12	34	коридор	2.0																																		
А 1		12	35	санузел	2.2																																		
А 1		12	36	санузел	1.7																																		
А 1		12	37	нежилое	9.7																																		
А	Итого			по пом. 12	32.1																																		
А 1		13	38	нежилое	9.6																																		
А 1		13	39	нежилое	14.1																																		
А 1		13	40	санузел	1.7																																		
А 1		13	41	санузел	2.3																																		
А 1		13	42	коридор	2.0																																		
А 1		13	43	нежилое	16.4																																		









**Экспликация**  
к поэтажному плану жилого дома, расположенного по адресу:  
**Челябинск, ул. Университетская Набережная, 105(кв.450-769)**

Дата записи и литеры по плану	Этаж	№ жилого помещения (квартиры)	№ по плану строен. комнаты, кухни, коридора	Назначение жилого помещения:жилая, кухня, коридор и т. п.	Общая площадь, кв.м	Общая площадь, кв.м, в том числе:		Самовольно присоединенная, площадь кв.м	Самовольно перепланированная площадь, кв.м	Самовольно возведенная площадь, кв.м	Фактическая площадь лоджий, балконов, террас, веранд	Площадь лоджий, балконов, террас, веранд с пониж. коэф.	Высота помещения по внутреннему обмеру, м
						Жилая	Вспомогательного использования						
А													
19.05.2017													
	2	450	1	Кухня-столовая	23.8		23.8						2,60
			2	Коридор	3.3		3.3						
			3	Жилая комната	8.7	8.7							
			4	Туалет	1.0		1.0						
			5	Ванная	2.6		2.6						
			6	Жилая комната	16.4	16.4							
			<b>Итого по квартире</b>		<b>55,8</b>	<b>25,1</b>	<b>30,7</b>						
			7	Лоджия							4,4	2,2	
											4,4	2,2	
	2	451	1	Коридор	3.2		3.2						2,60
			2	Совмещенный санузел	3.3		3.3						
			3	Гостиная -кухня	17.1	17,1							
			<b>Итого по квартире</b>		<b>23,6</b>	<b>17,1</b>	<b>6,5</b>						
			4	Лоджия							4,4	2,2	
											4,4	2,2	
	2	452	1	Гостиная -кухня	24.6	24.6							2,60
			2	Совмещенный санузел	4.0		4.0						
			3	Жилая комната	11.7	11.7							
			<b>Итого по квартире 452</b>		<b>40,3</b>	<b>36,3</b>	<b>4,0</b>						
			4	Лоджия							8,0	4,0	
											8,0	4,0	
	2	453	1	Коридор	3.2		3.2						2,60
			2	Гостиная -кухня	17.0	17.0							
			3	Совмещенный санузел	3.3		3.3						
			<b>Итого по квартире</b>		<b>23,5</b>	<b>17,0</b>	<b>6,5</b>						
			4	Лоджия							4,4	2,2	
											4,4	2,2	
	2	454	1	Кухня -столовая	24.2		24.2						2,60
			2	Коридор	3.3		3.3						
			3	Жилая комната	16.4	16.4							
			4	Ванная	2.5		2.5						
			5	Туалет	1.0		1.0						
			6	Жилая комната	8.7	8.7							
			<b>Итого по квартире</b>		<b>56,1</b>	<b>25,1</b>	<b>31,0</b>						
			7	Лоджия							4,4	2,2	
											4,4	2,2	
	2	530	1	Кухня-столовая	23.9		23.9						2,60



			2 Коридор	3,2	3,2						
			3 Жилая комната	8,7	8,7						
			4 Туалет	1,0	1,0						
			5 Ванная	2,6	2,6						
			6 Жилая комната	16,4	16,4						
			<b>Итого по квартире</b>	<b>55,8</b>	<b>25,1</b>	<b>30,7</b>					
			7 Лоджия						4,4	2,2	
									4,4	2,2	
	2	531	1 Коридор	3,3	3,3						2,60
			2 Совмещенный санузел	3,3	3,3						
			3 Гостиная -кухня	17,1	17,1						
			<b>Итого по квартире</b>	<b>23,7</b>	<b>17,1</b>	<b>6,6</b>					
			4 Лоджия						4,4	2,2	
									4,4	2,2	
	2	532	1 Гостиная -кухня	24,6	24,4						2,60
			2 Совмещенный санузел	4,0	4,0						
			3 Жилая комната	11,7	11,7						
			<b>Итого по квартире</b>	<b>40,3</b>	<b>36,3</b>	<b>4,0</b>					
			4 Лоджия						8,0	4,0	
									8,0	4,0	
	2	533	1 Коридор	3,2	3,2						2,60
			2 Гостиная -кухня	17,1	17,1						
			3 Совмещенный санузел	3,3	3,3						
			<b>Итого по квартире</b>	<b>23,6</b>	<b>17,1</b>	<b>6,5</b>					
			4 Лоджия						4,4	2,2	
									4,4	2,2	
	2	534	1 Кухня -столовая	24,2	24,2						2,60
			2 Коридор	3,2	3,2						
			3 Жилая комната	16,5	16,5						
			4 Ванная	2,5	2,5						
			5 Туалет	1,0	1,0						
			6 Жилая комната	8,8	8,8						
			<b>Итого по квартире</b>	<b>56,2</b>	<b>25,3</b>	<b>30,9</b>					
			7 Лоджия						4,4	2,2	
									4,4	2,2	
	2	610	1 Кухня-столовая	23,8	23,8						2,60
			2 Коридор	3,3	3,3						
			3 Жилая комната	8,8	8,8						
			4 Туалет	1,0	1,0						
			5 Ванная	2,5	2,5						
			6 Жилая комната	16,5	16,5						
			<b>Итого по квартире</b>	<b>55,9</b>	<b>25,3</b>	<b>30,6</b>					
			7 Лоджия						4,4	2,2	
									4,4	2,2	
	2	611	1 Коридор	3,2	3,2						2,60
			2 Совмещенный санузел	3,4	3,4						
			3 Гостиная -кухня	17,1	17,1						
			<b>Итого по квартире</b>	<b>23,7</b>	<b>17,1</b>	<b>6,6</b>					
			4 Лоджия						4,4	2,2	
									4,4	2,2	
	2	612	1 Гостиная -кухня	24,5	24,5						2,60

			2 Совмещенный санузел	4,0	4,0						
			3 Жилая комната	11,7	11,7						
			<b>Итого по квартире</b>	<b>40,2</b>	<b>36,2</b>	<b>4,0</b>					
			4 Лоджия						8,0	4,0	
									8,0	4,0	
	2	613	1 Коридор	3,2	3,2						2,60
			2 Гостиная -кухня	17,1	17,1						
			3 Совмещенный санузел	3,3	3,3						
			<b>Итого по квартире</b>	<b>23,6</b>	<b>17,1</b>	<b>6,5</b>					
			4 Лоджия						4,4	2,2	
									4,4	2,2	
	2	614	1 Кухня -столовая	24,3	24,3						2,60
			2 Коридор	3,2	3,2						
			3 Жилая комната	16,4	16,4						
			4 Ванная	2,5	2,5						
			5 Туалет	1,0	1,0						
			6 Жилая комната	8,7	8,7						
			<b>Итого по квартире</b>	<b>56,1</b>	<b>25,1</b>	<b>31,0</b>					
			7 Лоджия						4,4	2,2	
									4,4	2,2	
	2	690	1 Кухня-столовая	23,9	23,9						2,60
			2 Коридор	3,2	3,2						
			3 Жилая комната	8,6	8,6						
			4 Туалет	1,0	1,0						
			5 Ванная	2,6	2,6						
			6 Жилая комната	16,3	16,3						
			<b>Итого по квартире</b>	<b>55,6</b>	<b>24,9</b>	<b>30,7</b>					
			7 Лоджия						4,4	2,2	
									4,4	2,2	
	2	691	1 Коридор	3,2	3,2						2,60
			2 Совмещенный санузел	3,4	3,4						
			3 Гостиная -кухня	17,2	17,2						
			<b>Итого по квартире</b>	<b>23,8</b>	<b>17,2</b>	<b>6,6</b>					
			4 Лоджия						4,4	2,2	
									4,4	2,2	
	2	692	1 Гостиная -кухня	24,5	24,6						2,60
			2 Совмещенный санузел	4,0	4,0						
			3 Жилая комната	11,7	11,7						
			<b>Итого по квартире</b>	<b>40,3</b>	<b>36,3</b>	<b>4,0</b>					
			4 Лоджия						8,0	4,0	
									8,0	4,0	
	2	693	1 Коридор	3,3	3,3						2,60
			2 Гостиная -кухня	17,1	17,1						
			3 Совмещенный санузел	3,3	3,3						
			<b>Итого по квартире</b>	<b>23,7</b>	<b>17,1</b>	<b>6,6</b>					
			4 Лоджия						4,4	2,2	
									4,4	2,2	
	2	694	1 Кухня -столовая	24,3	24,3						2,60
			2 Коридор	3,3	3,2						
			3 Жилая комната	16,6	16,6						
			4 Ванная	2,5	2,5						
			5 Туалет	1,0	1,0						











































<b>Итого по квартире</b>			<b>55,8</b>	<b>25,1</b>	<b>30,7</b>								
		7 Балкон										3,5	1,1
												3,5	1,1
	9	726	1 Коридор	3,0		3,0							2,60
			2 Совмещенный санузел	3,6		3,6							
			3 Гостиная -кухня	17,3	17,3								
<b>Итого по квартире</b>			<b>23,9</b>	<b>17,3</b>	<b>6,6</b>								
		4 Балкон										3,6	1,1
												3,6	1,1
	9	727	1 Гостиная -кухня	24,5	24,5								2,60
			2 Совмещенный санузел	4,1		4,1							
			3 Жилая комната	11,7	11,7								
<b>Итого по квартире</b>			<b>40,3</b>	<b>36,2</b>	<b>4,1</b>								
		4 Лоджия										7,9	4,0
												7,9	4,0
	9	728	1 Коридор	2,9		2,9							2,60
			2 Гостиная -кухня	17,6	17,6								
			3 Совмещенный санузел	3,6		3,6							
<b>Итого по квартире</b>			<b>24,1</b>	<b>17,6</b>	<b>6,5</b>								
		4 Балкон										3,6	1,1
												3,6	1,1
	9	729	1 Кухня -столовая	24,4		24,4							2,60
			2 Коридор	3,3		3,3							
			3 Жилая комната	16,5	16,5								
			4 Ванная	2,5		2,5							
			5 Туалет	1,0		1,0							
			6 Жилая комната	8,7	8,7								
<b>Итого по квартире</b>			<b>56,4</b>	<b>25,2</b>	<b>31,2</b>								
		7 Балкон										3,5	1,1
												3,5	1,1
<b>Итого по 9 этажу</b>			<b>800,1</b>	<b>485,0</b>	<b>315,1</b>								
<b>Площадь лоджий, балконов</b>												<b>88,4</b>	<b>33,6</b>

	10	490	1 Кухня-столовая	23,8		23,8							2,60
			2 Коридор	3,2		3,2							
			3 Жилая комната	8,7	8,7								
			4 Туалет	1,0		1,0							
			5 Ванная	2,5		2,5							
			6 Жилая комната	16,4	16,4								
<b>Итого по квартире</b>			<b>55,6</b>	<b>25,1</b>	<b>30,5</b>								
		7 Балкон										3,5	1,1
												3,5	1,1
	10	491	1 Коридор	2,9		2,9							2,60
			2 Совмещенный санузел	3,6		3,6							
			3 Гостиная -кухня	17,4	17,4								
<b>Итого по квартире</b>			<b>23,9</b>	<b>17,4</b>	<b>6,5</b>								
		4 Балкон										3,6	1,1
												3,6	1,1
	10	492	1 Гостиная -кухня	24,5	24,5								2,60
			2 Совмещенный санузел	4,0		4,0							
			3 Жилая комната	11,7	11,7								

<b>Итого по квартире</b>			<b>40,2</b>	<b>36,2</b>	<b>4,0</b>								
		4 Лоджия										7,9	4,0
												7,9	4,0
	10	493	1 Коридор	2,9		2,9							2,60
			2 Гостиная -кухня	17,3	17,3								
			3 Совмещенный санузел	3,6		3,6							
<b>Итого по квартире</b>			<b>23,8</b>	<b>17,3</b>	<b>6,5</b>								
		4 Балкон										3,6	1,1
												3,6	1,1
	10	494	1 Кухня -столовая	24,2		24,2							2,60
			2 Коридор	3,3		3,3							
			3 Жилая комната	16,6	16,6								
			4 Ванная	2,5		2,5							
			5 Туалет	1,0		1,0							
			6 Жилая комната	8,7	8,7								
<b>Итого по квартире</b>			<b>56,3</b>	<b>25,3</b>	<b>31,0</b>								
		7 Балкон										3,5	1,1
												3,5	1,1
	10	570	1 Кухня-столовая	23,9		23,9							2,60
			2 Коридор	3,2		3,2							
			3 Жилая комната	8,7	8,7								
			4 Туалет	1,0		1,0							
			5 Ванная	2,5		2,5							
			6 Жилая комната	16,5	16,5								
<b>Итого по квартире</b>			<b>55,8</b>	<b>25,2</b>	<b>30,6</b>								
		7 Балкон										3,5	1,1
												3,5	1,1
	10	571	1 Коридор	2,9		2,9							2,60
			2 Совмещенный санузел	3,6		3,6							
			3 Гостиная -кухня	17,4	17,4								
<b>Итого по квартире</b>			<b>23,9</b>	<b>17,4</b>	<b>6,5</b>								
		4 Балкон										3,6	1,1
												3,6	1,1
	10	572	1 Гостиная -кухня	24,5	24,5								2,60
			2 Совмещенный санузел	4,0		4,0							
			3 Жилая комната	11,7	11,7								
<b>Итого по квартире</b>			<b>40,2</b>	<b>36,2</b>	<b>4,0</b>								
		4 Лоджия										7,9	4,0
												7,9	4,0
	10	573	1 Коридор	3,0		3,0							2,60
			2 Гостиная -кухня	17,4	17,4								
			3 Совмещенный санузел	3,5		3,5							
<b>Итого по квартире</b>			<b>23,9</b>	<b>17,4</b>	<b>6,5</b>								
		4 Балкон										3,6	1,1
												3,6	1,1
	10	574	1 Кухня -столовая	24,3		24,3							2,60
			2 Коридор	3,3		3,3							
			3 Жилая комната	16,6	16,6								
			4 Ванная	2,5		2,5							
			5 Туалет	1,0		1,0							
			6 Жилая комната	8,8	8,8								







































			2 Гостиная -кухня	17,4	17,4					
			3 Совмещенный санузел	3,6		3,6				
<b>Итого по квартире</b>				<b>23,9</b>	<b>17,4</b>	<b>6,5</b>				
			4 Балкон				3,5	1,1		
							<b>3,5</b>	<b>1,1</b>		
16	684	1	Кухня -столовая	24,3		24,3				2,60
		2	Коридор	3,2		3,2				
		3	Жилая комната	16,4	16,4					
		4	Ванная	2,5		2,5				
		5	Туалет	1,0		1,0				
		6	Жилая комната	8,7	8,7					
<b>Итого по квартире</b>				<b>56,1</b>	<b>25,1</b>	<b>31,0</b>				
		7	Балкон				5,2	1,6		
		8	Балкон				1,6	0,5		
							<b>6,8</b>	<b>2,1</b>		
16	760	1	Кухня-столовая	23,9		23,9				2,60
		2	Коридор	3,2		3,2				
		3	Жилая комната	8,6	8,6					
		4	Туалет	1,0		1,0				
		5	Ванная	2,5		2,5				
		6	Жилая комната	16,4	16,4					
<b>Итого по квартире</b>				<b>55,6</b>	<b>25,0</b>	<b>30,6</b>				
		7	Балкон				5,2	1,6		
		8	Балкон				1,6	0,5		
							<b>6,8</b>	<b>2,1</b>		
16	761	1	Коридор	3,0		3,0				2,60
		2	Совмещенный санузел	3,5		3,5				
		3	Гостиная -кухня	17,3	17,3					
<b>Итого по квартире</b>				<b>23,8</b>	<b>17,3</b>	<b>6,5</b>				
		4	Балкон				3,5	1,1		
							<b>3,5</b>	<b>1,1</b>		
16	762	1	Гостиная -кухня	24,3	24,3					2,60
		2	Совмещенный санузел	4,1		4,1				
		3	Жилая комната	11,8	11,8					
<b>Итого по квартире</b>				<b>40,2</b>	<b>36,1</b>	<b>4,1</b>				
		4	Лоджия				7,9	4,0		
							<b>7,9</b>	<b>4,0</b>		
16	763	1	Коридор	3,0		3,0				2,60
		2	Гостиная -кухня	17,4	17,4					
		3	Совмещенный санузел	3,5		3,5				
<b>Итого по квартире</b>				<b>23,9</b>	<b>17,4</b>	<b>6,5</b>				
		4	Балкон				3,5	1,1		
							<b>3,5</b>	<b>1,1</b>		
16	764	1	Кухня -столовая	24,4		24,4				2,60
		2	Коридор	3,2		3,2				
		3	Жилая комната	16,6	16,6					
		4	Ванная	2,5		2,5				
		5	Туалет	1,0		1,0				
		6	Жилая комната	8,7	8,7					
<b>Итого по квартире</b>				<b>56,4</b>	<b>25,3</b>	<b>31,1</b>				
		7	Балкон				5,2	1,6		
		8	Балкон				1,6	0,5		
							<b>6,8</b>	<b>2,1</b>		

<b>Итого по 16 этажу</b>			<b>799,8</b>	<b>485,2</b>	<b>314,6</b>					
<b>Площадь лоджий, балконов</b>									<b>114,0</b>	<b>41,6</b>
17	525	1	Кухня-столовая	23,8		23,8				2,60
		2	Коридор	3,3		3,3				
		3	Жилая комната	8,9	8,9					
		4	Туалет	1,0		1,0				
		5	Ванная	2,5		2,5				
		6	Жилая комната	16,6	16,6					
<b>Итого по квартире</b>			<b>56,1</b>	<b>25,5</b>	<b>30,6</b>					
		7	Балкон						5,2	1,6
		8	Балкон						1,6	0,5
									<b>6,8</b>	<b>2,1</b>
17	526	1	Коридор	3,0		3,0				2,60
		2	Совмещенный санузел	3,5		3,5				
		3	Гостиная -кухня	17,3	17,3					
<b>Итого по квартире</b>			<b>23,8</b>	<b>17,3</b>	<b>6,5</b>					
		4	Балкон						3,5	1,1
									<b>3,5</b>	<b>1,1</b>
17	527	1	Гостиная -кухня	24,5	24,5					2,60
		2	Совмещенный санузел	4,0		4,0				
		3	Жилая комната	11,8	11,8					
<b>Итого по квартире</b>			<b>40,3</b>	<b>36,3</b>	<b>4,0</b>					
		4	Лоджия						7,9	4,0
									<b>7,9</b>	<b>4,0</b>
17	528	1	Коридор	3,0		3,0				2,60
		2	Гостиная -кухня	17,4	17,4					
		3	Совмещенный санузел	3,5		3,5				
<b>Итого по квартире</b>			<b>23,9</b>	<b>17,4</b>	<b>6,5</b>					
		4	Балкон						3,5	1,1
									<b>3,5</b>	<b>1,1</b>
17	529	1	Кухня -столовая	24,3		24,3				2,60
		2	Коридор	3,2		3,2				
		3	Жилая комната	16,4	16,4					
		4	Ванная	2,5		2,5				
		5	Туалет	1,0		1,0				
		6	Жилая комната	8,7	8,7					
<b>Итого по квартире</b>			<b>56,1</b>	<b>25,1</b>	<b>31,0</b>					
		7	Балкон						5,2	1,6
		8	Балкон						1,6	0,5
									<b>6,8</b>	<b>2,1</b>
17	605	1	Кухня-столовая	23,8		23,8				2,60
		2	Коридор	3,2		3,2				
		3	Жилая комната	8,7	8,7					
		4	Туалет	1,0		1,0				
		5	Ванная	2,5		2,5				
		6	Жилая комната	16,4	16,4					
<b>Итого по квартире</b>			<b>55,6</b>	<b>25,1</b>	<b>30,5</b>					
		7	Балкон						5,2	1,6
		8	Балкон						1,6	0,5
									<b>6,8</b>	<b>2,1</b>
17	606	1	Коридор	3,0		3,0				2,60







Площадь лоджий, балконов							114,0	41,6
Итого по квартирам Лит. А	12798,2	7761,1	5037,1					
Площадь лоджий, балконов							1675,6	696,0

**Экспликация**  
к поэтажному плану жилого дома, расположенного по адресу:  
**Челябинск, ул. Университетская Набережная, 105**

Дата записи и литеры по плану	Этаж	№ жилого помещения (квартиры) по плану строен. комнаты, кухни, коридора	Назначение жилого помещения: жилая, кухня, коридор и т. п.	Общая площадь, кв.м	Общая площадь, кв.м, в том числе:		Самовольно присоединенная площадь	Самовольно возведенная площадь, кв.м	Фактическая площадь лоджий, балконов, террас, веранд	Площадь лоджий, балконов, террас, веранд с пониж. коэф.	Высота помещения по внутреннему обмеру, м
					Жилая	Вспомогательного использования					
19 мая 2017 г.											
A	Техническое подполье	1	Техподполье	24.8							1,97
A	Техническое подполье	2	Техподполье	16.3							
A	Техническое подполье	3	Техподполье	16.5							
A	Техническое подполье	4	Техподполье	24.5							
A	Техническое подполье	5	Техподполье	16.6							
A	Техническое подполье	6	Техподполье	8.1							
A	Техническое подполье	7	Техподполье	14.4							
A	Техническое подполье	8	Техподполье	6.6							
A	Техническое подполье	9	Техподполье	10.3							
A	Техническое подполье	10	Техподполье	11.0							
A	Техническое подполье	11	Техподполье	24.9							
A	Техническое подполье	12	Техподполье	24.6							
A	Техническое подполье	16	Техподполье	16.5							
A	Техническое подполье	17	Техподполье	16.5							
A	Техническое подполье	18	Техподполье	16.5							
A	Техническое подполье	19	Техподполье	17.3							
A	Техническое подполье	21	Техподполье	25.3							
A	Техническое подполье	22	Техподполье	16.4							
A	Техническое подполье	23	Техподполье	8.0							
A	Техническое подполье	25	Техподполье	6.7							
A	Техническое подполье	26	Техподполье	10.4							
A	Техническое подполье	27	Техподполье	11.4							
A	Техническое подполье	28	Техподполье	25.3							
A	Техническое подполье	29	Техподполье	24.5							







А	8		2 Лоджия					5,6	2,8
А	8		8 Лоджия					5,6	2,8
А	8		14 Лоджия					5,6	2,8
А	8		20 Лоджия					5,6	2,8
А	9		2 Лоджия					5,6	2,8
А	9		8 Лоджия					5,6	2,8
А	9		14 Лоджия					5,6	2,8
А	9		20 Лоджия					5,6	2,8
А	10		2 Лоджия					5,6	2,8
А	10		8 Лоджия					5,6	2,8
А	10		14 Лоджия					5,6	2,8
А	10		20 Лоджия					5,6	2,8
А	11		2 Лоджия					5,6	2,8
А	11		8 Лоджия					5,6	2,8
А	11		14 Лоджия					5,6	2,8
А	11		20 Лоджия					5,6	2,8
А	12		2 Лоджия					5,6	2,8
А	12		8 Лоджия					5,6	2,8
А	12		14 Лоджия					5,6	2,8
А	12		20 Лоджия					5,6	2,8
А	13		2 Лоджия					5,6	2,8
А	13		8 Лоджия					5,6	2,8
А	13		14 Лоджия					5,6	2,8
А	13		20 Лоджия					5,6	2,8
А	14		2 Лоджия					5,6	2,8
А	14		8 Лоджия					5,6	2,8
А	14		14 Лоджия					5,6	2,8
А	14		20 Лоджия					5,6	2,8
А	15		2 Лоджия					5,6	2,8
А	15		8 Лоджия					5,6	2,8
А	15		14 Лоджия					5,6	2,8
А	15		20 Лоджия					5,6	2,8
А	16		2 Лоджия					5,6	2,8
А	16		8 Лоджия					5,6	2,8
А	16		14 Лоджия					5,6	2,8
А	16		20 Лоджия					5,6	2,8
А	17		2 Лоджия					5,6	2,8
А	17		8 Лоджия					5,6	2,8
А	17		14 Лоджия					5,6	2,8
А	17		20 Лоджия					5,6	2,8
А		Технический этаж	1 Балкон					2,5	0,8
А		Технический этаж	2 Балкон					2,5	0,8
А		Технический этаж	3 Лоджия					5,6	2,8
А		Технический этаж	5 Балкон					2,5	0,8
А		Технический этаж	6 Балкон					2,5	0,8
А		Технический этаж	7 Лоджия					5,6	2,8
А		Технический этаж	9 Балкон					2,5	0,8
А		Технический этаж	10 Балкон					2,5	0,8
А		Технический этаж	11 Лоджия					5,6	2,8
А		Технический этаж	13 Балкон					2,5	0,8
А		Технический этаж	14 Балкон					2,5	0,8
А		Технический этаж	15 Лоджия					5,6	2,8
			<b>Итого по лоджиям и балконам</b>					<b>400,7</b>	<b>196,8</b>

А	1		19 Лифт					2,8		3,00
А	1		20 Лифт					4,6		
А	1		56 Лифт					2,8		
А	1		57 Лифт					4,6		
А	1		93 Лифт					2,8		
А	1		94 Лифт					4,6		
А	1		130 Лифт					2,8		
А	1		131 Лифт					4,6		
			<b>Итого по лифтам</b>					<b>29,6</b>		
А		Технический этаж	4 Машинное отделение лифтов					24,3		2,48
А		Технический этаж	8 Машинное отделение лифтов					24,3		
А		Технический этаж	12 Машинное отделение лифтов					24,3		
А		Технический этаж	16 Машинное отделение лифтов					24,3		
			<b>Итого по машинному отделению</b>					<b>97,2</b>		
А	1		21 Электрощитовая					2,9		3,00
А	1		22 Электрощитовая					8,3		
А	1		58 Электрощитовая					2,9		
А	1		59 Электрощитовая					8,3		
А	1		95 Электрощитовая					3,0		
А	1		96 Электрощитовая					8,2		
А	1		132 Электрощитовая					3,0		
А	1		133 Электрощитовая					8,2		
			<b>Итого по электрощитовой</b>					<b>44,8</b>		
А	1		10 тамбур					3,9		3,00
А	1		11 тамбур					4,6		
А	1		12 комната уборочного инвентаря					2,7		
А	1		13 коридор					6,9		
А	1		14 тамбур					7,0		
А	1		15 тамбур					4,3		
А	1		16 тамбур					4,3		
А	1		17 коридор					10,9		
А	1		18 лифтовой холл					10,0		
А	1		23 тамбур					4,2		
А	1		24 тамбур					1,7		
А	1		25 тамбур					3,6		
А	1		26 комната консьержа					4,8		
А	1		27 санузел					1,9		
А	1		47 тамбур					3,9		
А	1		48 тамбур					4,6		
А	1		49 комната уборочного инвентаря					2,7		
А	1		50 коридор					7,1		
А	1		51 тамбур					7,0		
А	1		52 тамбур					4,3		
А	1		53 тамбур					4,3		
А	1		54 коридор					10,9		
А	1		55 лифтовой холл					10,0		
А	1		60 тамбур					4,4		
А	1		61 тамбур					1,7		
А	1		62 тамбур					3,6		
А	1		63 комната консьержа					4,6		
А	1		64 санузел					2,0		
А	1		84 тамбур					3,9		
А	1		85 тамбур					4,6		
А	1		86 комната уборочного инвентаря					2,7		



















Прошито, пронумеровано  
и скреплено печатью  
на 80 листах

